

تحلیل پارامترهای هواشناختی اسفند ۱۳۹۸

افزایش بارش ماهانه ۸۳ درصدی نسبت به بلند مدت

میانگین عددی بارش ماهانه ۸۸.۲ میلی متر بدست آمده که ۴۴.۶ میلی متر بیش از سال گذشته و ۴۰.۱ میلی متر بیش از مدت مشابه میانگین بلند مدت (۸۳ درصد بیش از بلند مدت) می باشد. بیشینه بارش در ماه جاری در ایستگاه شمیران با ۱۴۳.۶ میلی متر به ثبت رسیده این در حالی است که کمینه بارش در ماه جاری در ایستگاه با ۷.۵ میلی متر گزارش گردیده است. بیشترین افزایش بارش ماهانه نسبت به سال گذشته در ایستگاه شمیران با ۹۷.۰ میلی متر و بیشترین کاهش بارش ماهانه نسبت به سال گذشته در ایستگاه فیروزکوه با ۴۸.۱ میلی متر نسبت به سال گذشته در استان به ثبت رسیده است. بیشترین بارش ۲۴ ساعته مربوط به ایستگاه شمیران با ۶۷.۴ میلی متر و کمترین بارش ۲۴ ساعته مربوط به ایستگاه ۳.۷ میلی متر بوده است.

میانگین عددی بارش سال زراعی ۲۴۱.۵ میلی متر بوده که حدود ۷.۷ میلی متر کمتر از سال گذشته و ۸۰.۶ میلی متر بیش از مدت مشابه میانگین بلند مدت می باشد. بیشترین بارش سال زراعی در ایستگاه شمیران با ۳۹۹.۵ میلی متر و کمترین بارش سال زراعی در ایستگاه با ۷۸.۴ میلی متر به ثبت رسیده است. در این مدت بیشترین افزایش بارش سال زراعی نسبت به سال گذشته مربوط به ایستگاه فرودگاه مهرآباد با ۸۰.۳ میلی متر و بیشترین کاهش مربوط به ایستگاه امین آباد فیروزکوه با ۱۹۸.۰ میلی متر می باشد.

براساس پهنه بندی مقادیر بارش در مرکز ملی خشکسالی در محیط GIS و که از روش IDW (Inverse distance weighting) بدست آمده پهنه بندی به تفکیک خروجی استانی بر اساس لایه های موجود استخراج و مقادیر میانگین بارش به تفکیک شهرستانی مشخص گردیده است طبق بررسی به عمل آمده مقدار بارش سال زراعی جاری تا پایان این ماه ۲۰۲/۶ میلی متر بوده که نسبت به سال زراعی گذشته ۷/۹ میلی متر

کاهش و نسبت به بلند مدت ۳۲/۱ میلی متر افزایش نشان می دهد و همچنین نسبت بارش در بازه زمانی مذکور به یک سال زراعی ۷۶/۹ درصد می باشد.

افزایش ۷.۲ درجه ای دما نسبت به بلند مدت

میانگین عددی دمای ماهانه در استان تهران در این ماه ۸.۵ درجه سلسیوس بوده است که در مقایسه با ماه گذشته ۶.۳ درجه سلسیوس افزایش نشان می دهد. همچنین در مقایسه با مدت مشابه سال گذشته نیز دما ۴.۸ درجه افزایش داشته است و در مقایسه با بلند مدت ۷.۲ درجه سلسیوس **افزایش** مشاهده شده است. حداکثر میانگین دما در ایستگاه دوشان تپه با ۱۲.۲ درجه سلسیوس و حداقل میانگین دما در ایستگاه امین آباد فیروزکوه با ۰.۷ درجه سلسیوس به ثبت رسیده است. همچنین بیشینه مطلق دما در ایستگاه ورامین به مقدار ۲۴.۰ درجه سلسیوس گزارش گردیده و کمینه مطلق دما در ایستگاه فیروزکوه به مقدار ۱۴.۷ درجه سلسیوس ثبت شده است. بیشترین تفاوت میانگین دما نسبت به سال گذشته مربوط به ایستگاه فیروزکوه با ۶.۰ درجه افزایش و کمترین تفاوت میانگین دما نسبت به سال گذشته مربوط به دماوند با ۴.۰ درجه افزایش می باشد. به ترتیب تفاوت میانگین حداکثرهای دمای ماهانه نسبت به سال گذشته ۵.۴ درجه سلسیوس افزایش و تفاوت میانگین حداقلهای دمای ماهانه نسبت به سال گذشته ۴.۱ درجه سلسیوس افزایش داشته است.

مطابق آمار ارسال شده از ایستگاههای سینوپتیک استان، میانگین دامنه دما در این ماه ۱۰.۴ درجه بوده و فیروزکوه با ۱۴.۵ درجه بیشترین دامنه و ایستگاه امین آباد فیروزکوه با ۷.۰ درجه کمترین دامنه دمایی در استان را به خود اختصاص داده اند. این در حالی است که بیشینه تعداد روزهای یخبندان در ایستگاه امین آباد فیروزکوه با ۲۴ روز به ثبت رسیده است. میانگین تعداد روزهای یخبندان ۷ روز بوده است.

ساعات آفتابی

بیشینه ساعات آفتابی در استان، مربوط به ایستگاه ورامین با ۲۲۴ ساعت و کمترین آن مربوط به ایستگاه لواسان و ژئوفیزیک با ۰ ساعت بوده است. میانگین جمع ساعات آفتابی در این ماه ۱۳۳.۲ ساعت بوده که معادل ۴.۴ ساعت در روز می باشد که نسبت به ماه گذشته در مجموع ۶۶ ساعت کاهش نشان می دهد.

سرعت باد

بیشینه سرعت باد ۲۰ متر برثانیه در ایستگاه لواسان و امین آباد فیروزکوه بوده و جهت آن ۳۲۰ درجه گزارش گردیده است. میانگین بیشینه سرعت باد ثبت شده در کل استان ۱۵۰ متر برثانیه بوده است. همچنین تعداد بادهای با سرعت ۹ تا ۱۷ و بیش از ۱۷ متر در ایستگاههای سینوپتیک استان مطابق جدول ذیل می باشد.

نام ایستگاه	شهران	فرودگاه مهرآباد	آبعلی	فیروزکوه	امین آباد	دوشان تپه	ژنوزیک	لواسان	ورامین	فرودگاه امام (ره)	شهریار	دمارند	تعداد روز با باد
													۹ تا ۱۷ متر برثانیه
۹ تا ۱۷ متر برثانیه	۶	۵	۱۳	۱۸	۱۷	۶	۹	۴	۸	۷	۱۳	۱۴	
بیش از ۱۷ متر برثانیه	۰	۰	۰	۱	۳	۰	۰	۰	۰	۰	۰	۳	

رطوبت نسبی

میانگین رطوبت نسبی در این ماه ۵۳ درصد بوده که ۳ درصد کاهش نسبت به ماه گذشته نشان می دهد. همچنین کمینه میانگین رطوبت نسبی مربوط به ایستگاه فرودگاه مهرآباد با ۴۵ درصد و بیشینه میانگین رطوبت نسبی مربوط به ایستگاه ورامین با ۶۰ درصد می باشد. همچنین بیشترین میانگین بیشینه رطوبت نسبی مربوط به ایستگاه با ۸۵ درصد و کمترین میانگین کمینه رطوبت نسبی مربوط به ایستگاه با ۲۸ درصد می باشد.

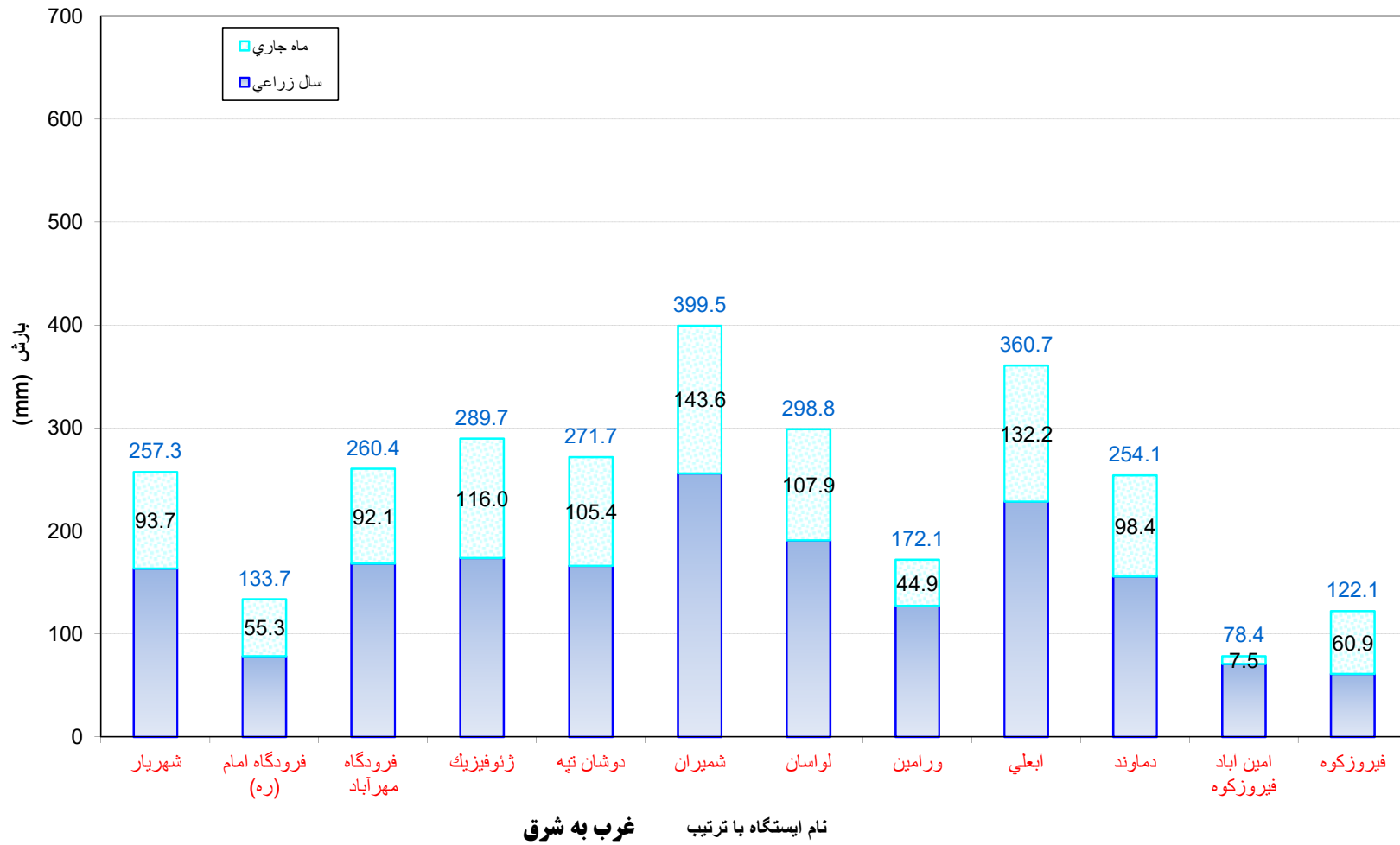
۱۳۹۸

اسفند

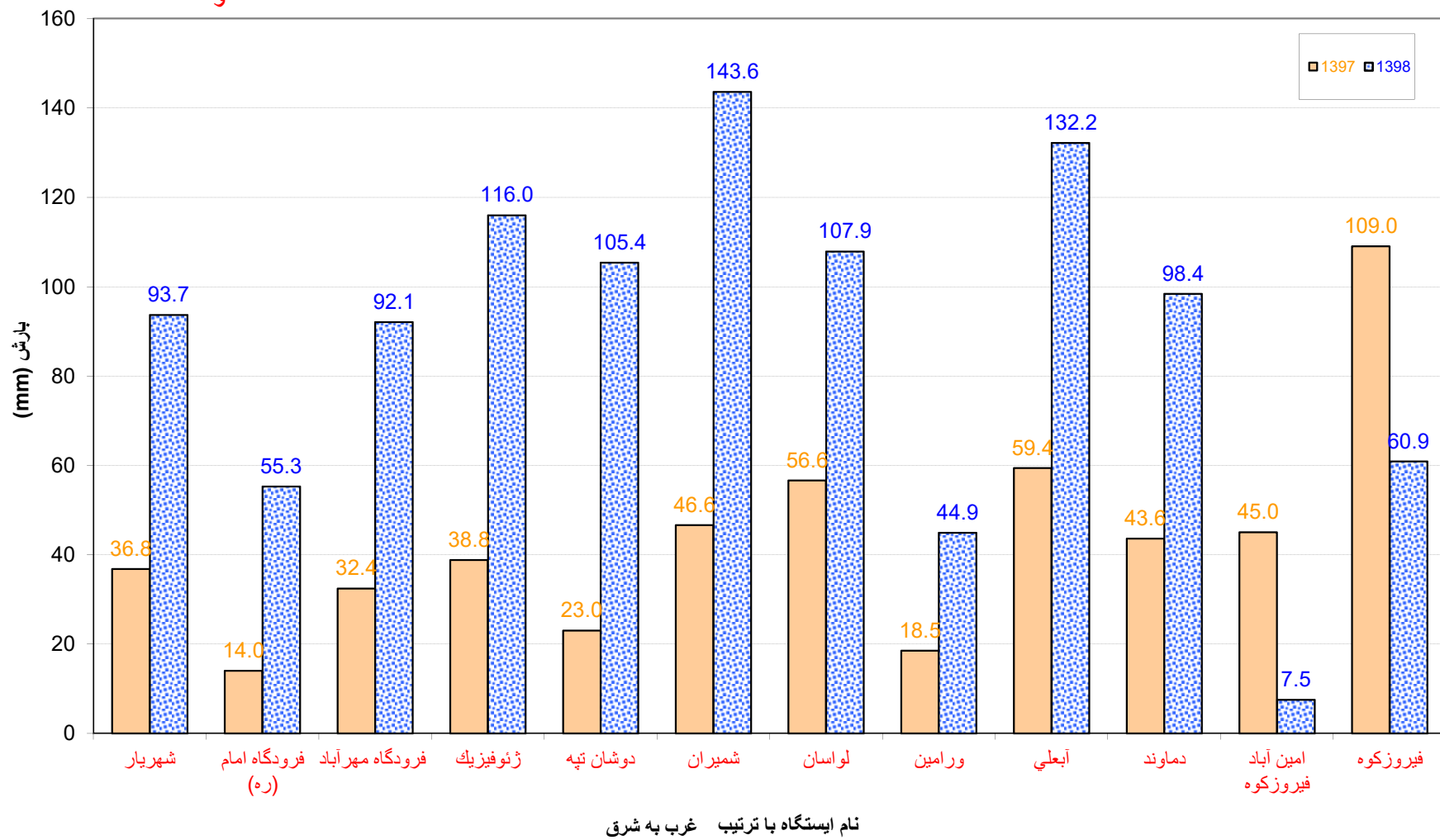
خلاصه پارامترهای جوی ایستگاه های سینوپتیک استان تهران

ردیف	نام ایستگاه	ارتفاع از سطح دریا (متر)	بارش (mm)		دما ©						رطوبت نسبی %		حداکثر باد		تعداد روزهای یخبندان	جمع ساعات آفتابی
			ماه جاری	سال زراعی	حداقل مطلق	میانگین حداقل	میانگین	میانگین حداکثر	حداکثر مطلق	میانگین	حداقل	حداکثر	سرعت (mps)	سمت (درجه)		
1	شهریار	1169.0	93.7	257.3	0.1	5.7	10.9	16.1	21.6	55	35	75	13.0	320	0	218.0
2	فرودگاه امام (ره)	990.2	55.3	133.7	-0.5	5.2	11.5	17.8	23.6	53	31	76	16.0	300	1	216.0
3	فرودگاه مهرآباد	1190.8	92.1	260.4	1.0	7.4	12.0	16.6	22.4	45	29	61	12.0	270	0	207.0
4	ژئوفیزیک	1415.6	116.0	289.7	0.2	6.5	11.1	15.7	20.5	48	28	68	14.0	320	0	0.0
5	دوشان تپه	1209.2	105.4	271.7	1.6	7.4	12.2	17.0	22.2	47	32	63	10.0	240	0	147.0
6	شمیران	1548.2	143.6	399.5	0.3	5.4	10.5	15.7	20.3	52	31	72	12.0	260	0	189.0
7	لواسان	1863.0	107.9	298.8	-1.9	3.3	8.3	13.3	17.6	54	34	73	20.0	320	0	0.0
8	ورامین	927.0	44.9	172.1	0.2	5.7	12.1	18.5	24.0	60	35	84	13.0	300	0	224.0
9	آبعلی	2465.2	132.2	360.7	-7.7	-0.9	3.5	8.0	12.8	55	29	81	17.0	20	16	193.0
10	دماوند	1984.0	98.4	254.1	-4.3	0.6	5.9	11.2	16.0	54	32	76	15.0	270	14	0.0
11	امین آباد فیروزکوه	2985.7	7.5	78.4	-10.9	-2.8	0.7	4.2	9.9	58	43	74	20.0	150	24	0.0
12	فیروزکوه	1975.6	60.9	122.1	-14.7	-3.6	3.6	10.9	17.8	59	33	85	18.0	270	22	204.0
	میانگین	1643.6	88.2	241.5	-3.1	3.3	8.5	13.8	19.1	53.3	32.7	74.0	15.0	253.3	6.4	133.2
	کمینه	927.0	7.5	78.4	-14.7	-3.6	0.7	4.2	9.9	45.0	28.0	61.0	10.0	240	0.0	0.0

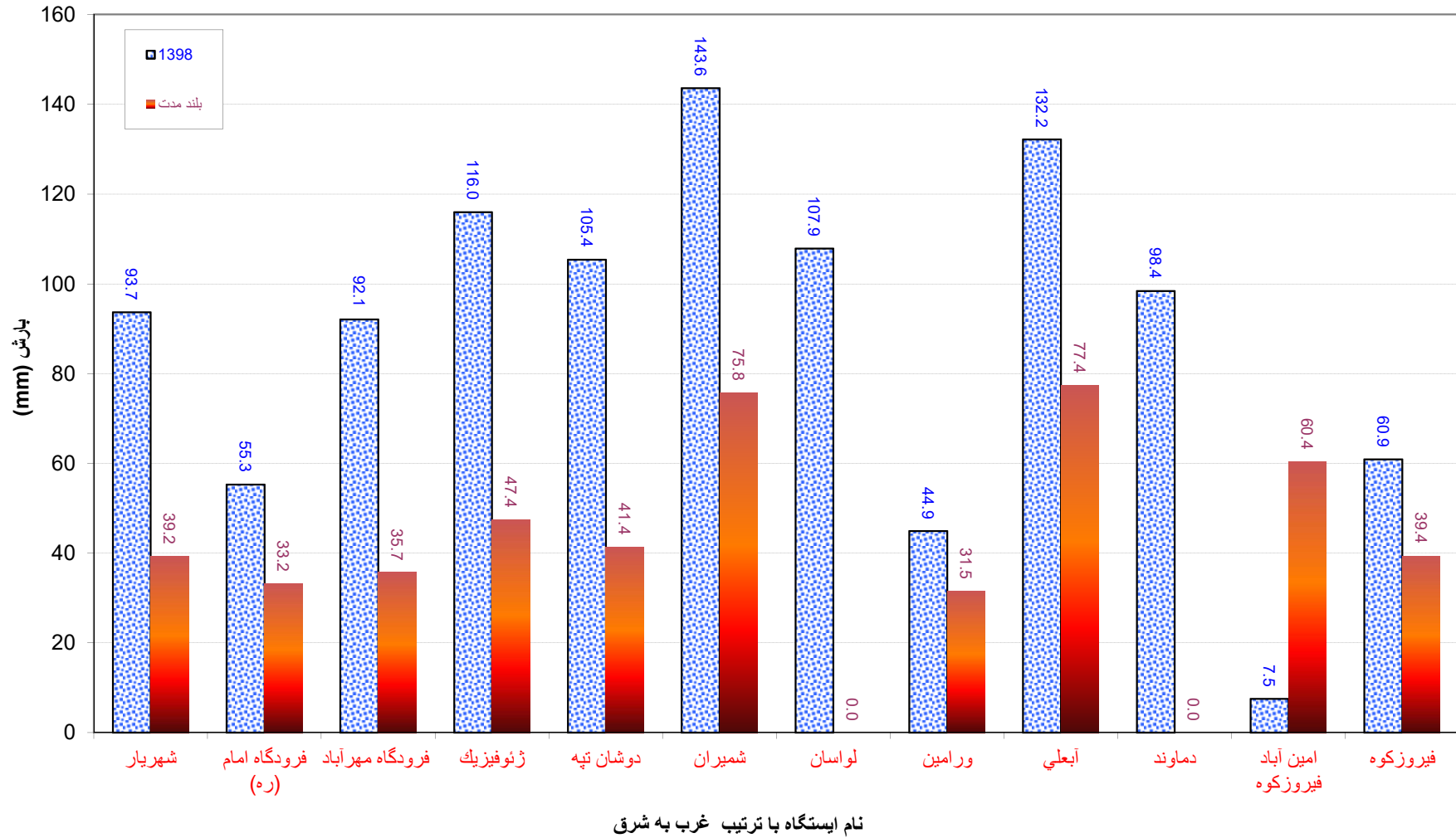
نزولات جوی در ایستگاههای سینوپتیک هواشناسی استان تهران اسفند 1398



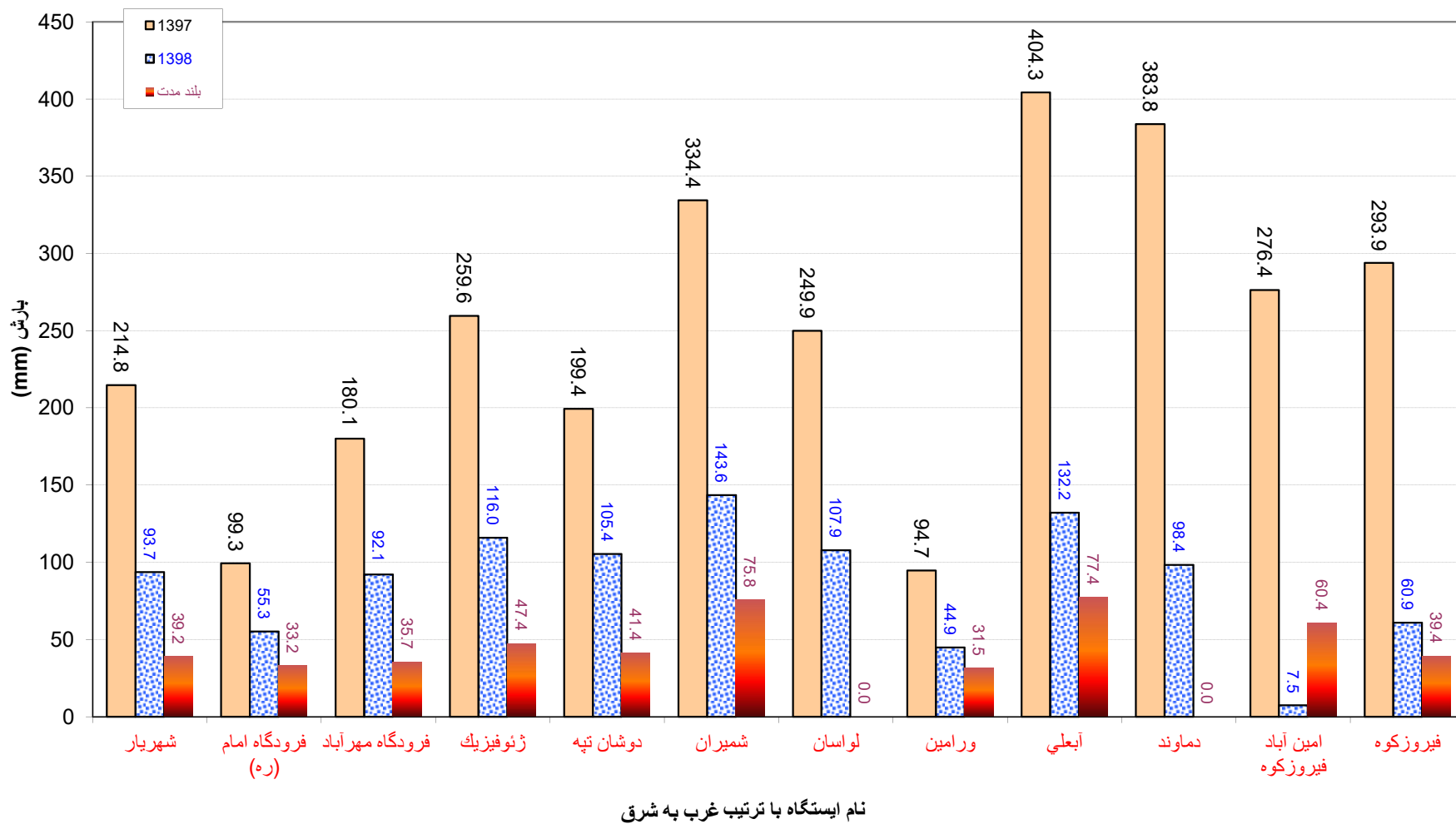
مقایسه نزولات جوی در ایستگاههای سینوپتیک هواشناسی استان تهران در ماه اسفند 1397 و 1398



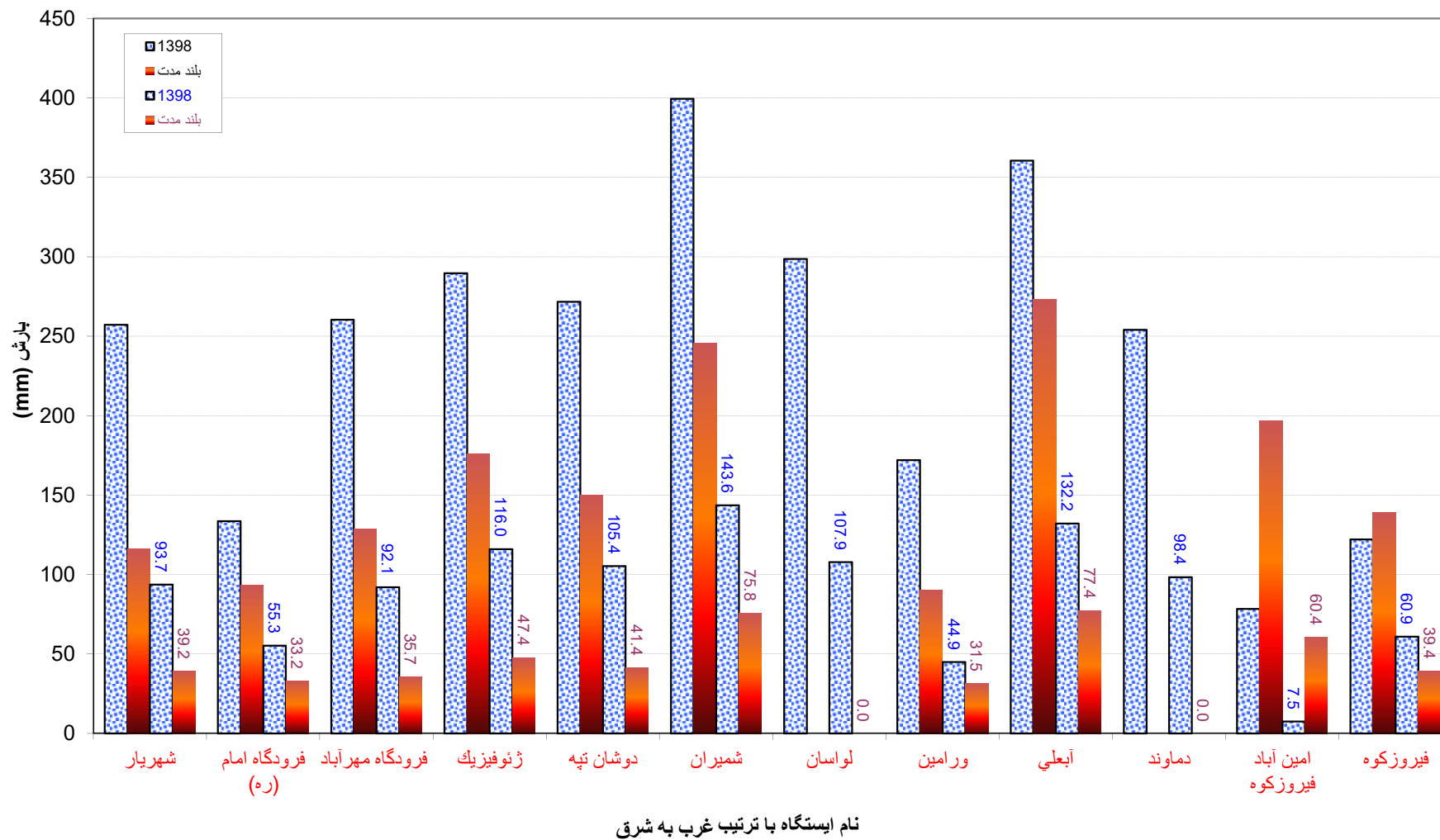
مقایسه نزولات جوی در ایستگاههای سینوپتیک هواشناسی استان تهران در ماه اسفند 1398 و بلند مدت



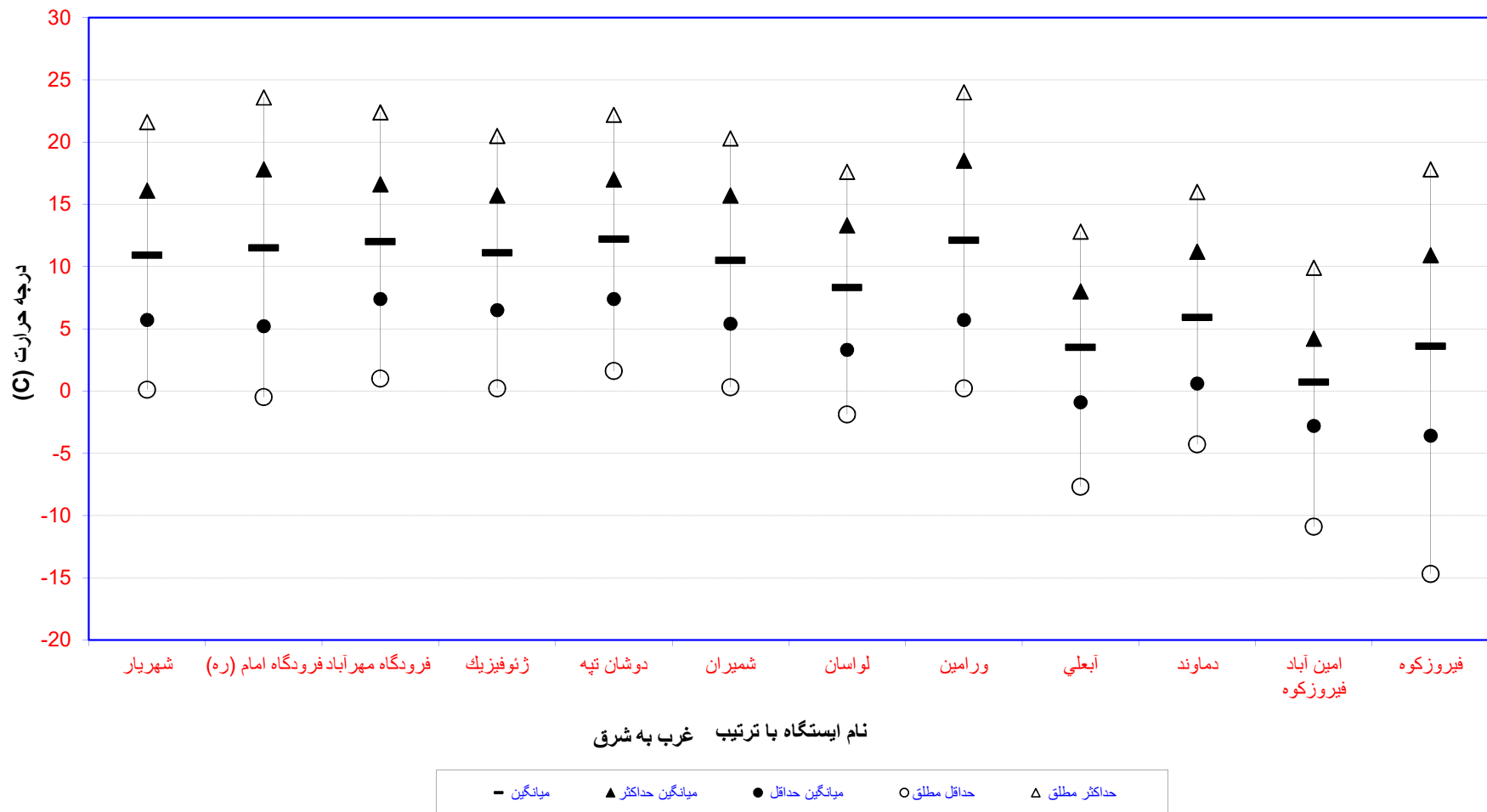
مقایسه نزولات جوی در ایستگاههای سینوپتیک هواشناسی استان تهران در ماه اسفند 1398 و 1397 و بلند مدت



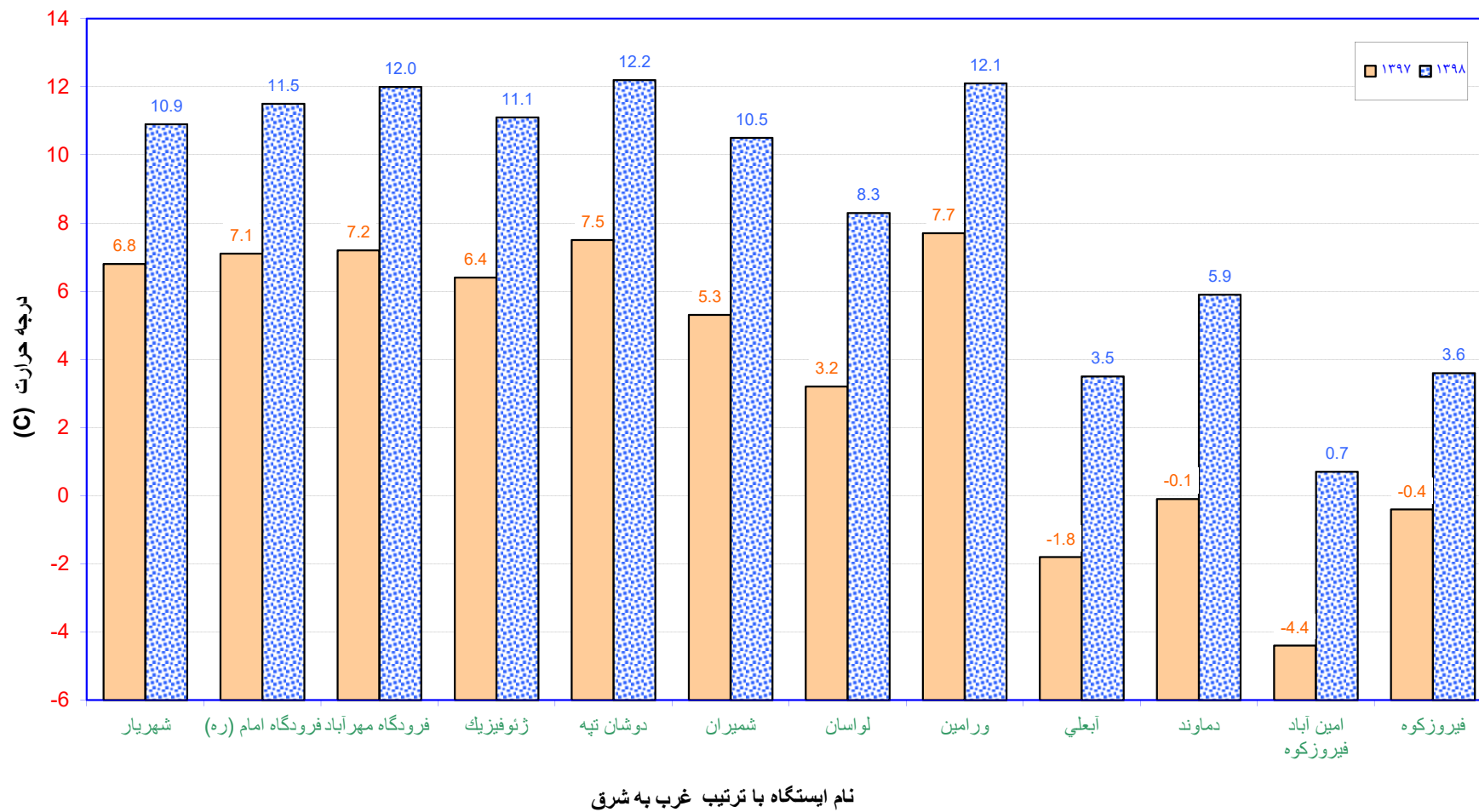
مقایسه نزولات جوی در ایستگاههای سینوپتیک هواشناسی استان تهران در ماه اسفند 1398 و بلند مدت



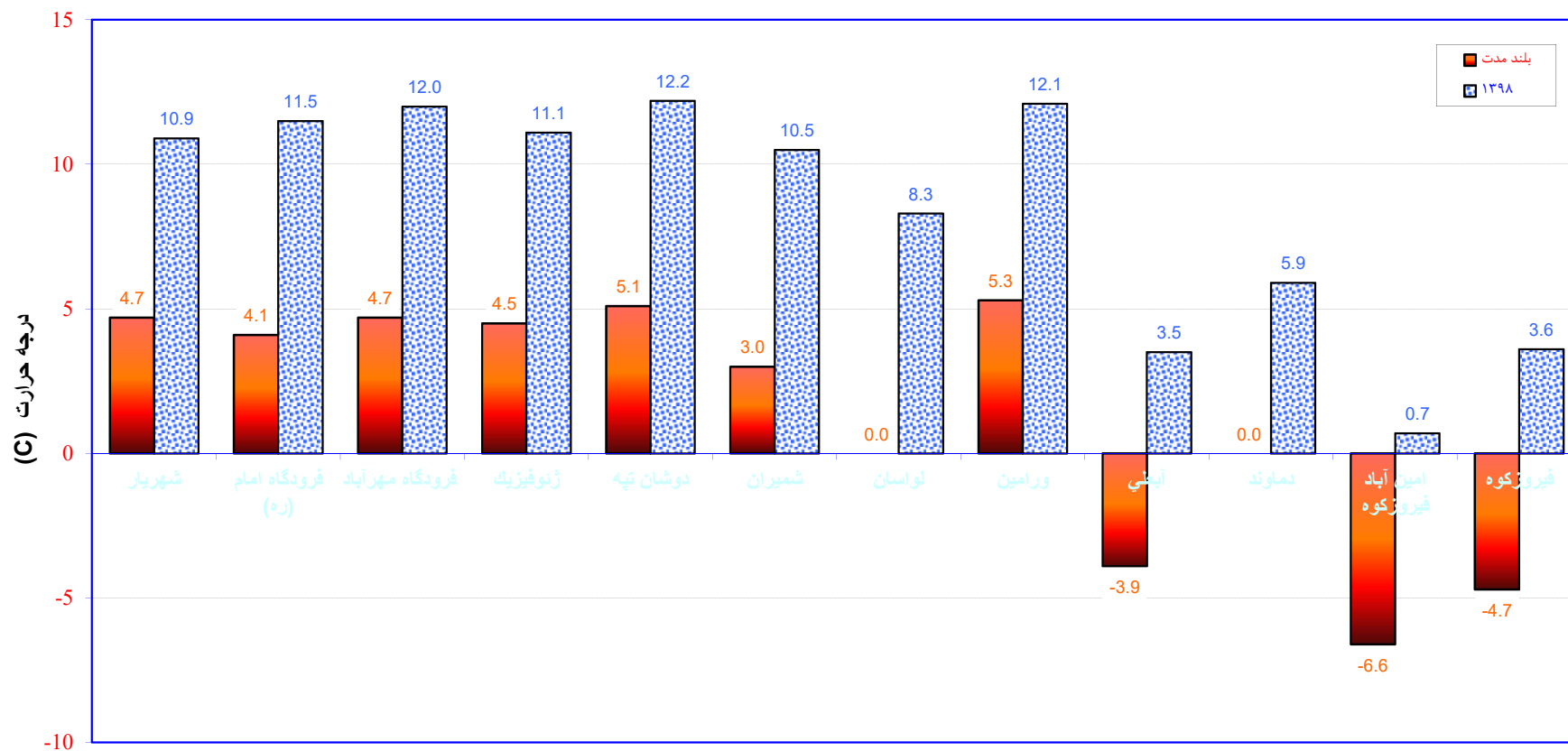
دمای هوا در ایستگاههای سینوپتیک هواشناسی استان تهران اسفند 1398



مقایسه میانگین دمای هوا در ایستگاههای سینوپتیک هواشناسی استان تهران در ماه اسفند 1397 و 1398

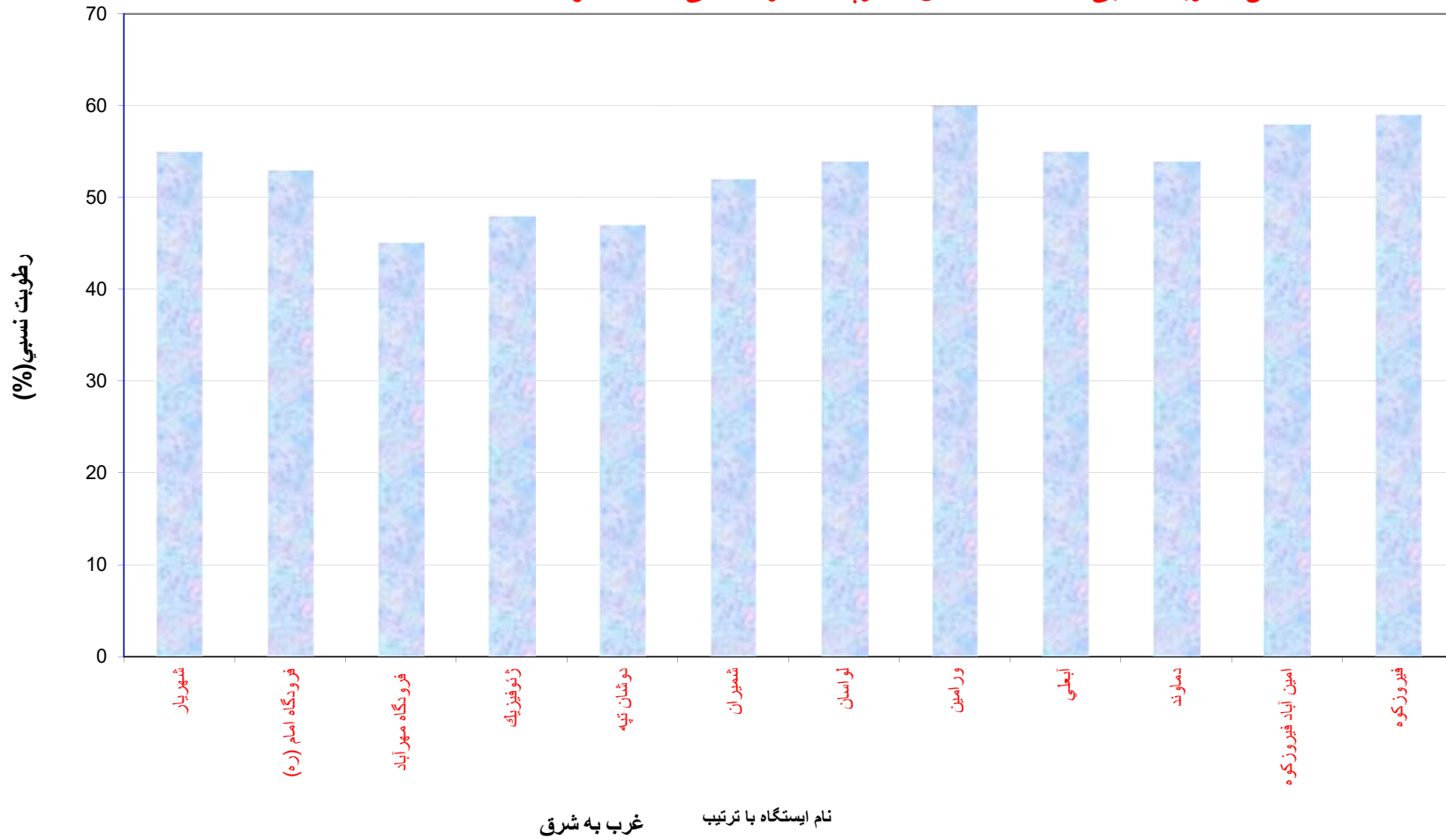


مقایسه میانگین دمای هوا در ایستگاههای سینوپتیک هواشناسی استان تهران در ماه اسفند 1398 و بلند مدت

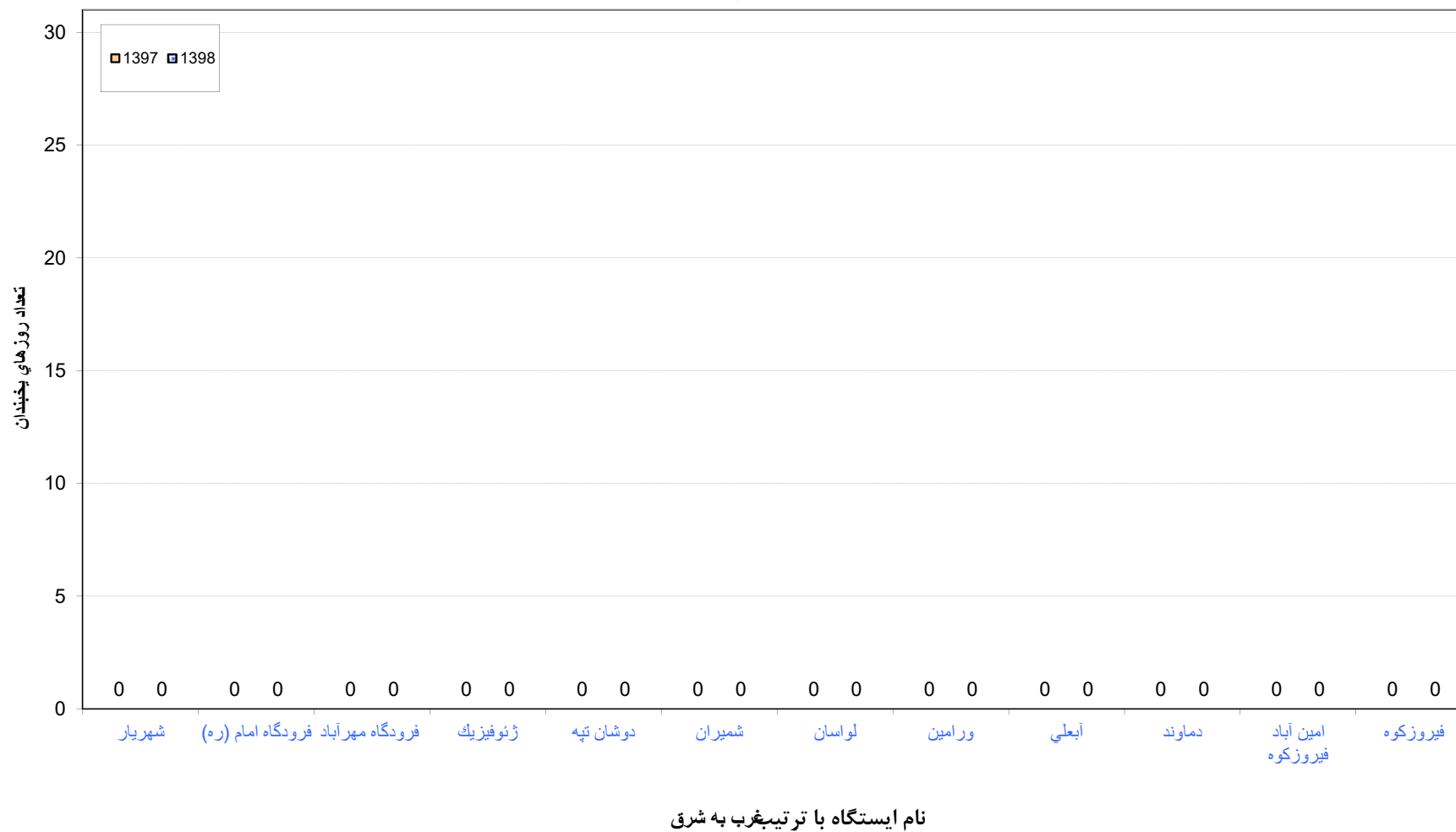


نام ایستگاه با ترتیب غرب به شرق

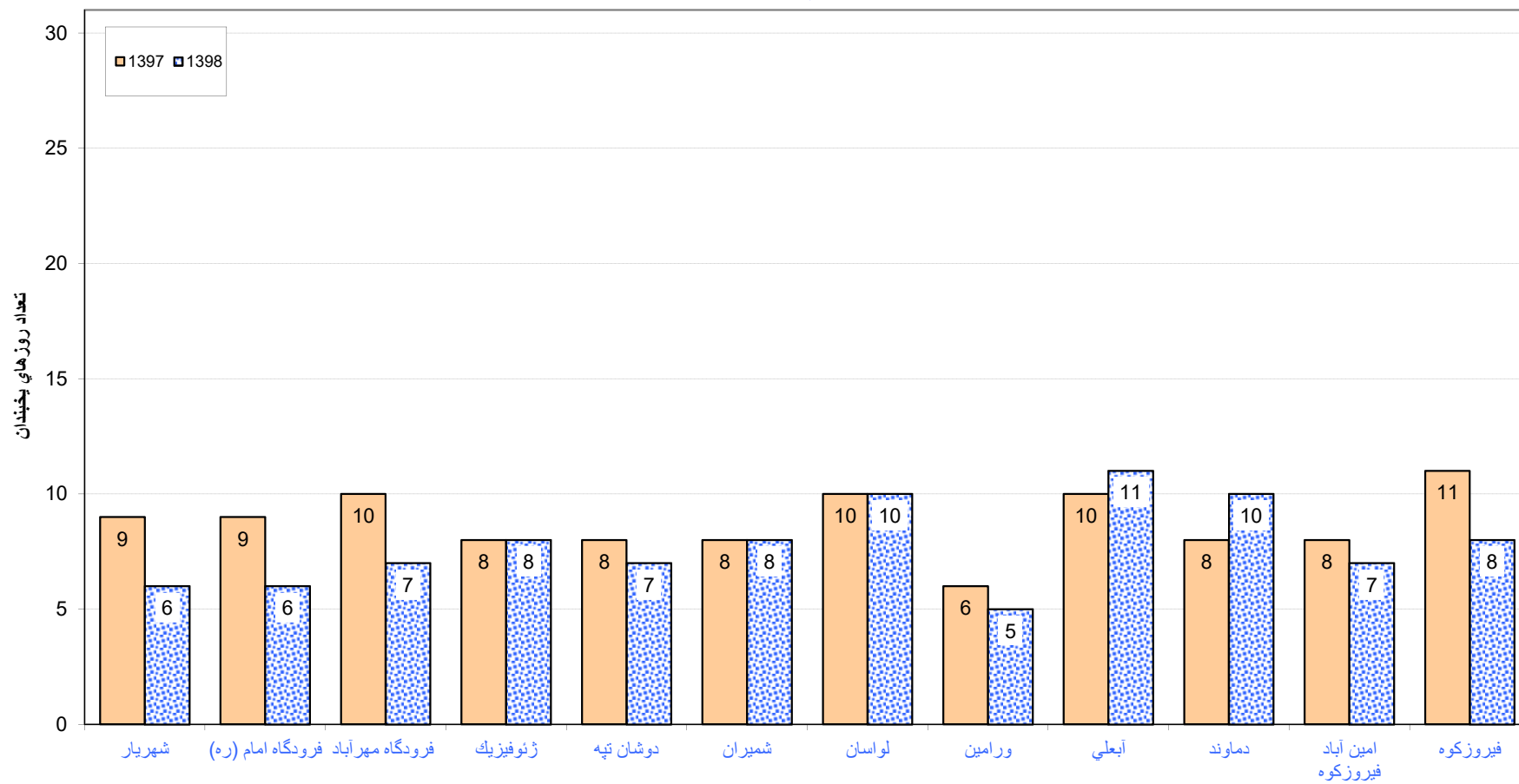
میانگین رطوبت نسبی در ایستگاههای سینوپتیک هواشناسی استان تهران اسفند 1398



مقایسه تعداد روزهای با دمای بیش از ۳۰ درجه در ایستگاههای سینوپتیک هواشناسی استان تهران در ماه اسفند 1397 و 1398

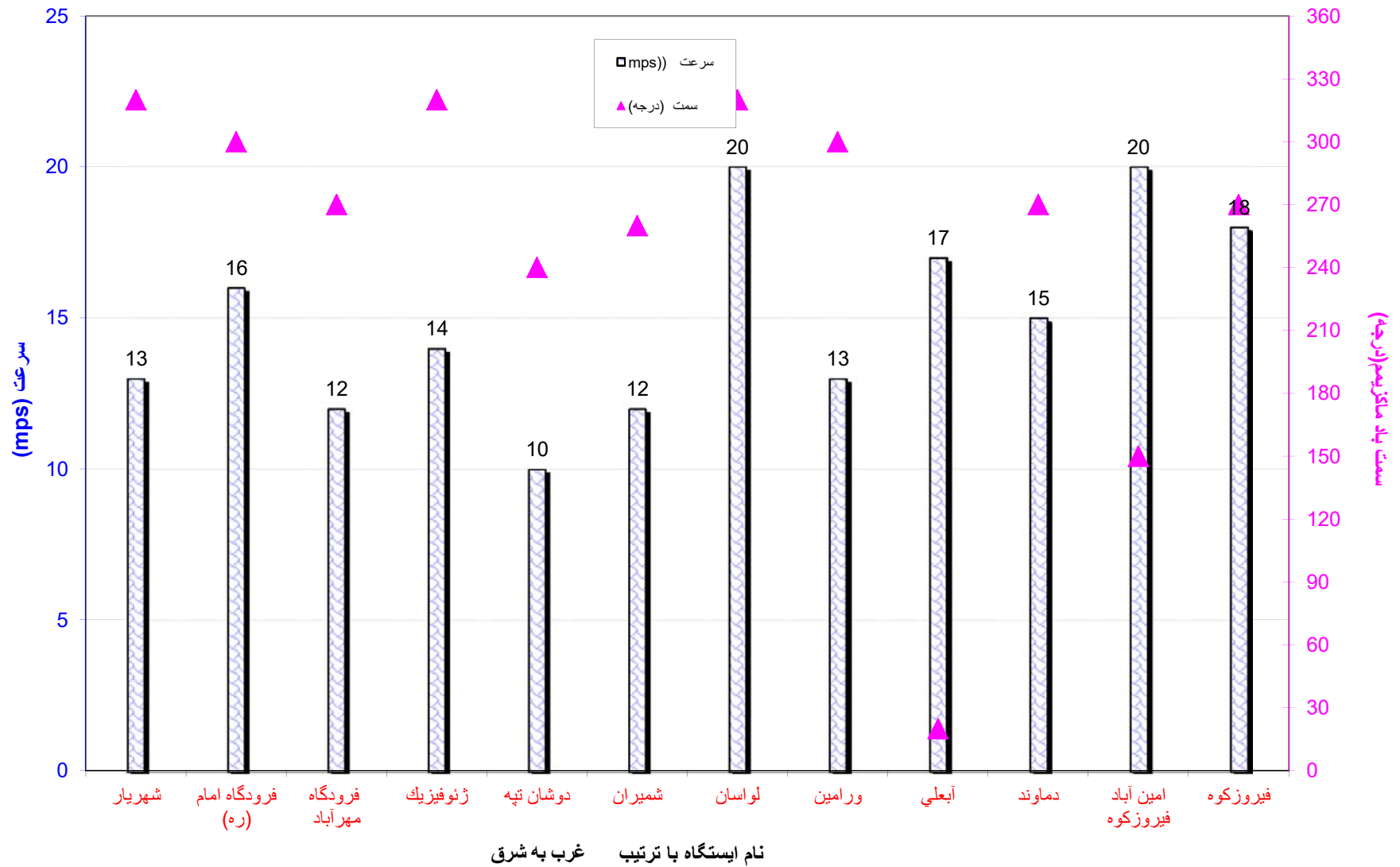


مقایسه تعداد روزهای بارانی در ایستگاههای سینوپتیک هواشناسی استان تهران در ماه اسفند 1397 و 1398

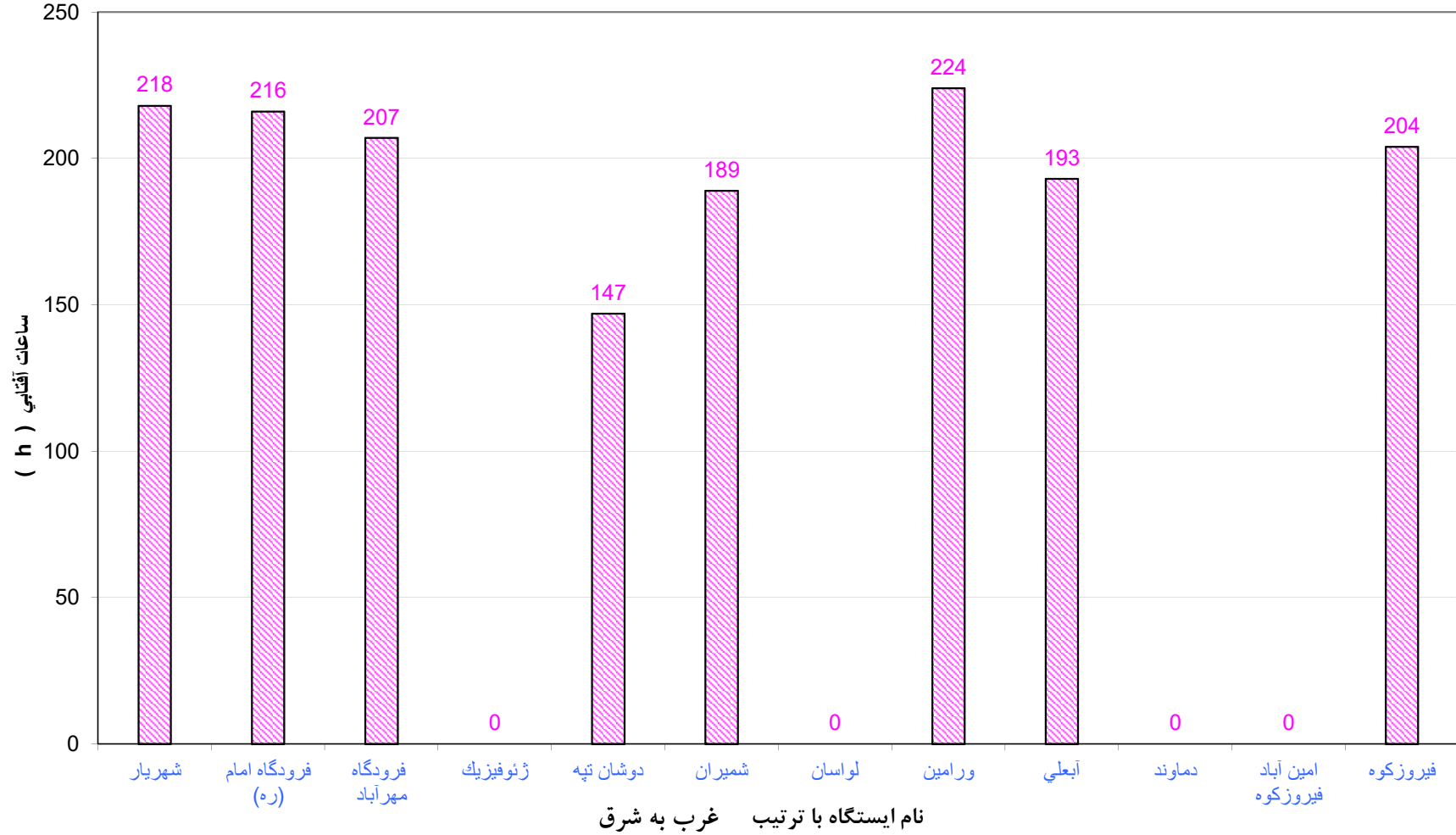


نام ایستگاه با ترتیب غرب به شرق

سمت و بیشینه سرعت باد در ایستگاههای سینوپتیک هواشناسی استان تهران



مجموع ساعات آفتابی در ایستگاههای سینوپتیک هواشناسی استان تهران اسفند 1398



بارش ماه اسفند (میلی متر)			نام ایستگاه
سال جاری	سال گذشته	بیاکین بلندت	به ترتیب غرب به شرق
۹۳.۷	۳۶.۸	۳۹.۲	شیراز
۵۵.۳	۱۴.۰	۳۳.۲	فروزگاه امام (ره)
۹۲.۱	۳۲.۴	۳۵.۷	فروزگاه مهرآباد
۱۱۶.۰	۳۸.۸	۴۷.۴	شیراز خنجرک
۱۰۵.۴	۲۳.۰	۴۱.۴	دوشان تپه
۱۴۳.۶	۴۶.۶	۷۵.۸	شیران
۱۰۷.۹	۵۶.۶	کمتر از ۵ سال	لوسان
۴۴.۹	۱۸.۵	۳۱.۵	درلین
۱۳۲.۲	۵۹.۴	۷۷.۴	آبعلی
۹۸.۴	۴۳.۶	کمتر از ۵ سال	دازند
۷.۵	۴۵.۰	۶۰.۴	این آباد فیروزکوه
۶۰.۹	۱۰۹.۰	۳۹.۴	فیروزکوه
۸۸.۲	۴۳.۶	۴۸.۱	بیاکین نقطه ای ایستگاههای استان

بارش زراعی اول مهر تا پایان اسفند (میلی متر)			نام ایستگاه
سال زراعی جاری	سال گذشته	میانگین بلند مدت	به ترتیب غرب به شرق
۲۵۷.۳	۲۱۴.۸	۱۱۶.۱	شیراز
۱۳۳.۷	۹۹.۳	۹۳.۱	فردکاه امام (ره)
۲۶۰.۴	۱۸۰.۱	۱۲۸.۸	فردکاه مهرآباد
۲۸۹.۷	۲۵۹.۶	۱۷۵.۹	مروغزیک
۲۷۱.۷	۱۹۹.۴	۱۴۹.۹	دوشان تپه
۳۹۹.۵	۳۳۴.۴	۲۴۵.۵	شیران
۲۹۸.۸	۲۴۹.۹	کمتر از ۵ سال	لوسان
۱۷۲.۱	۹۴.۷	۹۰.۵	وراین
۳۶۰.۷	۴۰۴.۳	۲۷۳.۳	آبعلی
۲۵۴.۱	۳۸۳.۸	کمتر از ۵ سال	مادند
۷۸.۴	۲۷۶.۴	۱۹۷.۰	امین آباد فیروزکوه
۱۲۲.۱	۲۹۳.۹	۱۳۹.۱	فیروزکوه
۲۴۱.۵	۲۴۹.۲	۱۶۰.۹	میانگین نقطه ای ایستگاههای استان

مقایسه بارش کل سال زراعی سالهای گذشته با بارش سال زراعی جاری

سال زراعی جاری (میلان استند)	کل بارش سالانه زراعی (میلیمتر)		نام ایستگاه به ترتیب غرب به شرق
	۱۳۹۷-۱۳۹۸	میانگین بلند مدت	
۲۵۷.۳	۳۳۵.۴	۲۰۰.۷	شیراز
۱۳۳.۷	۲۰۸.۲	۱۶۷.۰	فروگاه امام (ره)
۲۶۰.۴	۳۱۶.۳	۲۳۳.۱	فروگاه مهرآباد
۲۸۹.۷	۴۲۲.۸	۳۰۹.۸	مروغزیک
۲۷۱.۷	۳۳۸.۱	۲۶۴.۲	دوشان تپه
۳۹۹.۵	۵۳۲.۷	۴۲۶.۳	شیران
۲۹۸.۸	۴۹۴.۷	کمتر از ۵ سال	لوسان
۱۷۲.۱	۱۸۶.۸	۱۶۲.۱	وراین
۳۶۰.۷	۷۵۶.۱	۵۳۷.۴	آبعلی
۲۵۴.۱	۶۱۴.۸	کمتر از ۱۰ سال	داند
۷۸.۴	۴۲۹.۸	۴۱۲.۷	این آباد فیروزکوه
۱۲۲.۱	۴۶۶.۶	۲۹۰.۰	فیروزکوه
۲۴۱.۵	۴۲۵.۲	۳۰۰.۳	میانگین تعداد ایستگاههای استان
۳	۲	۱	

توضیح: در ستونهای ۱ و ۲ بارش تا پایان شهریور می باشند.

دای اسفند ©			ارتفاع از سطح دیا (متر)	نام ایستگاه به ترتیب غرب به شرق
سال جاری	سال گذشته	میانگین بلندمدت		
۱۰.۹	۶.۸	۴.۷	۱۱۶۹	شیراز
۱۱.۵	۷.۱	۴.۱	۹۹۰	فرودگاه امام (ره)
۱۲.۰	۷.۲	۴.۷	۱۱۹۱	فرودگاه مهرآباد
۱۱.۱	۶.۴	۴.۵	۱۴۱۶	مروغیونیک
۱۲.۲	۷.۵	۵.۱	۱۲۰۹	دوشان تپه
۱۰.۵	۵.۳	۳.۰	۱۵۴۸	شمیران
۸.۳	۳.۲	کمتر از ۵ سال	۱۸۶۳	لوسان
۱۲.۱	۷.۷	۵.۳	۹۲۷	وراین
۳.۵	-۱.۸	-۳.۹	۲۴۶۵	آبعلی
۵.۹	-۰.۱	کمتر از ۵ سال	۱۹۸۴	دانند
۰.۷	-۴.۴	-۶.۶	۲۹۸۶	این آباد فیروزکوه
۳.۶	-۰.۴	-۴.۷	۱۹۷۶	فیروزکوه
۸.۵	۳.۷	۱.۶	۱۶۴۴	میانگین نظای ارتفاعهای استان

روزهای بارانی اسفند			ارتفاع از سطح دیاسترا	نام ایستگاه به ترتیب غرب به شرق
سال جاری	سال گذشته	میانگین بلندمدت		
۶	۹	عدم دسترسی	۱۱۶۹	شیراز
۶	۹	عدم دسترسی	۹۹۰	فروگاه امام (ره)
۷	۱۰	۹	۱۱۹۱	فروگاه مهرآباد
۸	۸	۹	۱۴۱۶	مروغینک
۷	۸	۸	۱۲۰۹	دوشان تپه
۸	۸	۱۱	۱۵۴۸	شمیران
۱۰	۱۰	کمتر از ۵ سال	۱۸۶۳	لولسان
۵	۶	۰	۹۲۷	وراین
۱۱	۱۰	۱۲	۲۴۶۵	آبعلی
۱۰	۸	کمتر از ۵ سال	۱۹۸۴	دامد
۷	۸	۱۰	۲۹۸۶	این آباد فیروزکوه
۸	۱۱	۸	۱۹۷۶	فیروزکوه
۸	۹	۸	۱۶۴۴	میانگین کل استان

روزهای با دمای بیش از ۳۰ اسفند			ارتفاع از سطح دریا (متر)	نام ایستگاه به ترتیب غرب به شرق
سال جاری	سال گذشته	میانگین بلند مدت		
۰	۰	۰	۱۱۶۹	شیراز
۰	۰	۰	۹۹۰	فرودگاه امام (ره)
۰	۰	۰	۱۱۹۱	فرودگاه مهرآباد
۰	۰	۰	۱۴۱۶	مرغوبینک
۰	۰	۰	۱۲۰۹	دوشان تپه
۰	۰	۰	۱۵۴۸	شمیران
۰	۰	کمتر از ۵ سال	۱۸۶۳	لواسان
۰	۰	۰	۹۲۷	دراسین
۰	۰	۰	۲۴۶۵	آبعلی
۰	۰	کمتر از ۵ سال	۱۹۸۴	دامند
۰	۰	۰	۲۹۸۶	این آبانه فیروزکوه
۰	۰	۰	۱۹۷۶	فیروزکوه
۰	۰	۰	۱۶۴۴	میانگین کل استان

وضعیت نرمال دما و بارش طی فصل زمستان در استان تهران

میانگین ماهانه‌ی دما (درجه سلسیوس)	ماه	بیشینه استان (مناطق پست)	کمینه استان (مناطق کوهستانی)	مهرآباد	شمیران	آبعلی
	دی	۴/۶	-۶/۶	۴/۰	۲/۸	-۳/۰
	بهمن	۵/۳	-۶/۶	۴/۷	۳/۰	-۳/۹
	اسفند	۱۰/۸	-۳/۸	۹/۰	۷/۳	-۰.۷
میانگین ماهانه‌ی حداقل دما (درجه سلسیوس)	ماه	بیشینه استان (مناطق پست)	کمینه استان (مناطق کوهستانی)	مهرآباد	شمیران	آبعلی
	دی	۱/۲	-۱۱/۹	-۰/۲	-۱/۲	-۶/۹
	بهمن	۱/۳	-۱۰/۸	۳/۰	-۱/۱	-۸/۷
	اسفند	۴/۷	-۶/۸	۴/۲	۲/۷	-۴/۴
مطلق دما (درجه سلسیوس)	ماه	بیشینه استان (مناطق پست)	کمینه استان (مناطق کوهستانی)	مهرآباد	شمیران	آبعلی
	دی	-۱۰/۰	-۲۸/۴	-۱۵/۰	-۱۳/۰	-۲۰/۰
	بهمن	-۸/۹	-۲۴/۵	-۱۳/۰	-۱۱/۰	-۱۸/۸
	اسفند	-۳/۲	-۲۶/۶	-۱۰/۰	-۸/۰	-۲۶/۶
تعداد روزهای یخبندان	ماه	کمینه استان (مناطق پست)	بیشینه استان (مناطق کوهستانی)	مهرآباد	شمیران	آبعلی
	دی	۱۱	۳۰	۱۱	۱۹	۲۸
	بهمن	۹	۳۰	۹	۱۶	۳۰
	اسفند	۱	۲۸	۲	۵	۲۳
تعداد روزهای همراه با بارش برف	ماه	کمینه استان (مناطق پست)	بیشینه استان (مناطق کوهستانی)	مهرآباد	شمیران	آبعلی
	دی	۳	۱۲	۴	۸	۱۲
	بهمن	۳	۱۲	۴	۷	۱۲
	اسفند	۲	۱۲	۲	۴	۱۲
تعداد روزهای بارانی	ماه	کمینه استان (مناطق پست)	بیشینه استان (مناطق کوهستانی)	مهرآباد	شمیران	آبعلی
	دی	۹	۱۳	۱۱	۱۳	۱۳
	بهمن	۷	۱۲	۹	۱۱	۱۲
	اسفند	۷	۱۲	۹	۹	۱۲
بارش ماهانه (میلی متر)	ماه	کمینه استان (مناطق پست)	بیشینه استان (مناطق کوهستانی)	مهرآباد	شمیران	آبعلی
	دی	۱۴/۴	۵۵/۷	۳۰/۵	۵۴/۷	۵۵/۷
	بهمن	۳۰/۶	۷۷/۴	۳۵/۷	۷۵/۸	۷۷/۴
	اسفند	۷۷/۴	۸۵/۴	۳۵/۷	۶۷/۵	۸۵/۴