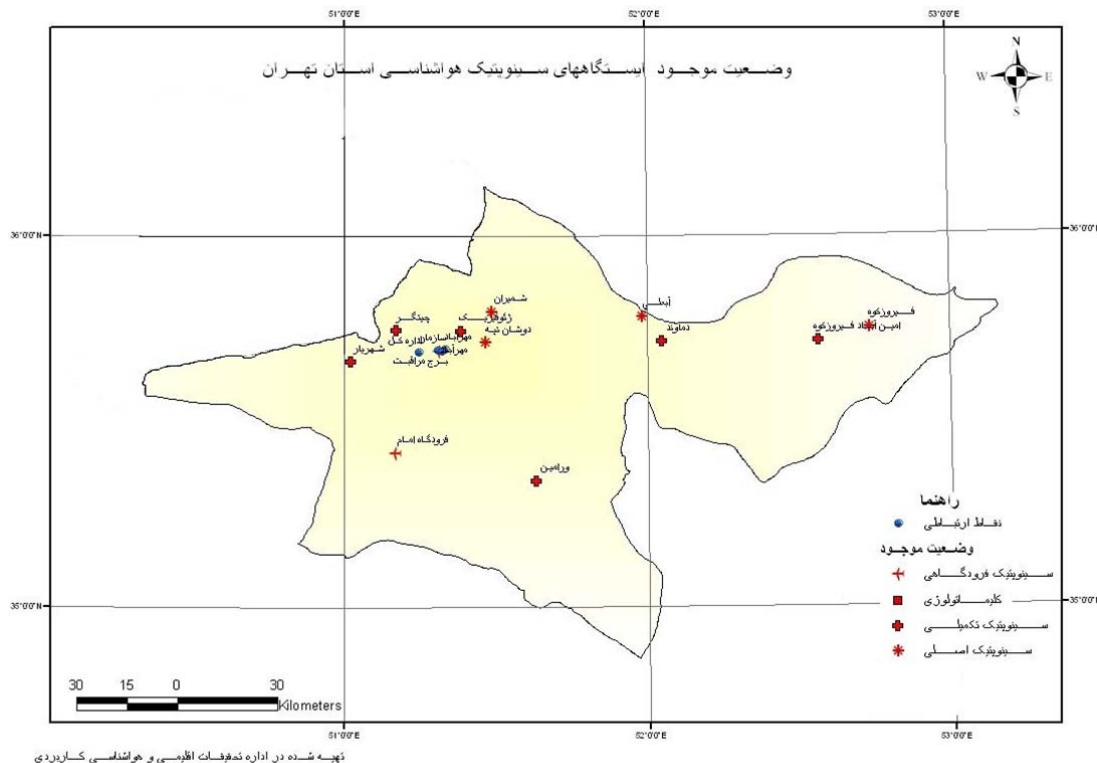


# اداره کل هواشناسی استان تهران



## ماهنامه هواشناسی آبان ۱۳۹۸

[www.tehranmet.ir](http://www.tehranmet.ir)

E-mail: [tehran@irimo.ir](mailto:tehran@irimo.ir)

[www.irimo.ir](http://www.irimo.ir)

تارنمای الکترونیکی اداره کل هواشناسی استان تهران

نشانی پست الکترونیکی اداره کل هواشناسی استان تهران

تارنمای الکترونیکی سازمان هواشناسی کشور

## تحلیل پارامترهای هواشناختی آبان ۱۳۹۸

### افزایش بارش ماهانه ۳.۲ درصدی نسبت به بلند مدت

میانگین عددی بارش ماهانه ۸۵.۸ میلی متر بدست آمده که ۲۹.۵ میلی متر بیش از سال گذشته و ۵۹.۱ میلی متر بیش از مدت مشابه میانگین بلند مدت (۳.۲ برابر بلند مدت) می باشد. بیشینه بارش در ماه جاری در ایستگاه شمیران با ۱۴۸.۴ میلی متر به ثبت رسیده این در حالی است که کمینه بارش در ماه جاری در ایستگاه فیروزکوه با ۲۸.۰ میلی متر گزارش گردیده است. بیشترین افزایش بارش ماهانه نسبت به سال گذشته در ایستگاه لواسان با ۸۲.۰ میلی متر و بیشترین کاهش بارش ماهانه نسبت به سال گذشته در ایستگاه فیروزکوه با ۱۸.۲ میلی متر نسبت به سال گذشته در استان به ثبت رسیده است. بیشترین بارش ۲۴ ساعته مربوط به ایستگاه شمیران با ۳۲.۹ میلی متر و کمترین بارش ۲۴ ساعته مربوط به ایستگاه فیروزکوه ۸.۰ میلی متر بوده است.

میانگین عددی بارش سال زراعی ۹۲.۱ میلی متر بوده که حدود ۸.۴ میلی متر بیش از سال گذشته و ۵۶.۱ میلی متر بیش از مدت مشابه میانگین بلند مدت می باشد. بیشترین بارش سال زراعی در ایستگاه شمیران با ۱۵۳.۲ میلی متر و کمترین بارش سال زراعی در ایستگاه فیروزکوه با ۳۵.۹ میلی متر به ثبت رسیده است. در این مدت بیشترین افزایش بارش سال زراعی نسبت به سال گذشته مربوط به ایستگاه ورامین با ۷۰.۹ میلی متر و بیشترین کاهش مربوط به ایستگاه امین آباد فیروزکوه با ۴۸.۳ میلی متر می باشد.

براساس پهنه بندی مقادیر بارش در مرکز ملی خشکسالی در محیط GIS و که از روش IDW (Inverse distance weighting) بدست آمده پهنه بندی به تفکیک خروجی استانی بر اساس لایه های موجود استخراج و مقادیر میانگین بارش به تفکیک شهرستانی مشخص گردیده است طبق بررسی به عمل آمده مقدار بارش سال زراعی جاری تا پایان این ماه ۷۷/۱ میلی متر بوده که نسبت به سال زراعی گذشته ۱۰/۷ میلی متر

افزایش و نسبت به بلند مدت ۴۱/۰ میلی متر افزایش نشان می دهد و همچنین نسبت بارش در بازه زمانی مذکور به یک سال زراعی ۲۹/۳ درصد می باشد.

## کاهش ۱.۴ درجه ای دما نسبت به بلند مدت

میانگین عددی دمای ماهانه در استان تهران در این ماه ۸.۸ درجه سلسیوس بوده است که در مقایسه با ماه گذشته ۱۰.۱ درجه سلسیوس کاهش نشان می دهد. همچنین در مقایسه با مدت مشابه سال گذشته نیز دما ۱.۴ درجه کاهش داشته است و در مقایسه با بلند مدت ۱.۴ درجه سلسیوس کاهش مشاهده شده است. حداکثر میانگین دما در ایستگاه دوشان تپه با ۱۲.۶ درجه سلسیوس و حداقل میانگین دما در ایستگاه امین آباد فیروزکوه با ۰.۸ درجه سلسیوس به ثبت رسیده است. همچنین بیشینه مطلق دما در ایستگاه دوشان تپه به مقدار ۲۲.۹ درجه سلسیوس گزارش گردیده و کمینه مطلق دما در ایستگاه امین آباد فیروزکوه به مقدار ۱۱.۶ درجه سلسیوس ثبت شده است. بیشترین تفاوت میانگین دما نسبت به سال گذشته مربوط به ایستگاه لواسان با ۸.۴ درجه کاهش و کمترین تفاوت میانگین دما نسبت به سال گذشته مربوط به آبعلی با ۰.۴ درجه کاهش می باشد. به ترتیب تفاوت میانگین حداکثرهای دمای ماهانه نسبت به سال گذشته ۱.۳ درجه سلسیوس کاهش و تفاوت میانگین حداقلهای دمای ماهانه نسبت به سال گذشته ۱.۴ درجه سلسیوس کاهش داشته است.

مطابق آمار ارسال شده از ایستگاههای سینوپتیک استان، میانگین دامنه دما در این ماه ۷.۵ درجه بوده و فیروزکوه با ۱۲.۵ درجه بیشترین دامنه و ایستگاه فرودگاه امام (ره) با ۳.۳- درجه کمترین دامنه دمایی در استان را به خود اختصاص داده اند. این در حالی است که بیشینه تعداد روزهای با یخبندان در ایستگاه امین آباد فیروزکوه با ۲۰ روز به ثبت رسیده است. میانگین تعداد روزهای یخبندان ۵ روز بوده است.

## ساعات آفتابی

بیشینه ساعات آفتابی در استان، مربوط به ایستگاه فرودگاه امام (ره) با ۱۹۸ ساعت و کمترین آن مربوط به ایستگاه شمیران با ۱۵۵ ساعت بوده است. میانگین جمع ساعات آفتابی در این ماه ۱۷۶.۶ ساعت بوده که معادل ۵.۹ ساعت در روز می باشد که نسبت به ماه گذشته در مجموع ۸۱ ساعت کاهش نشان می دهد.



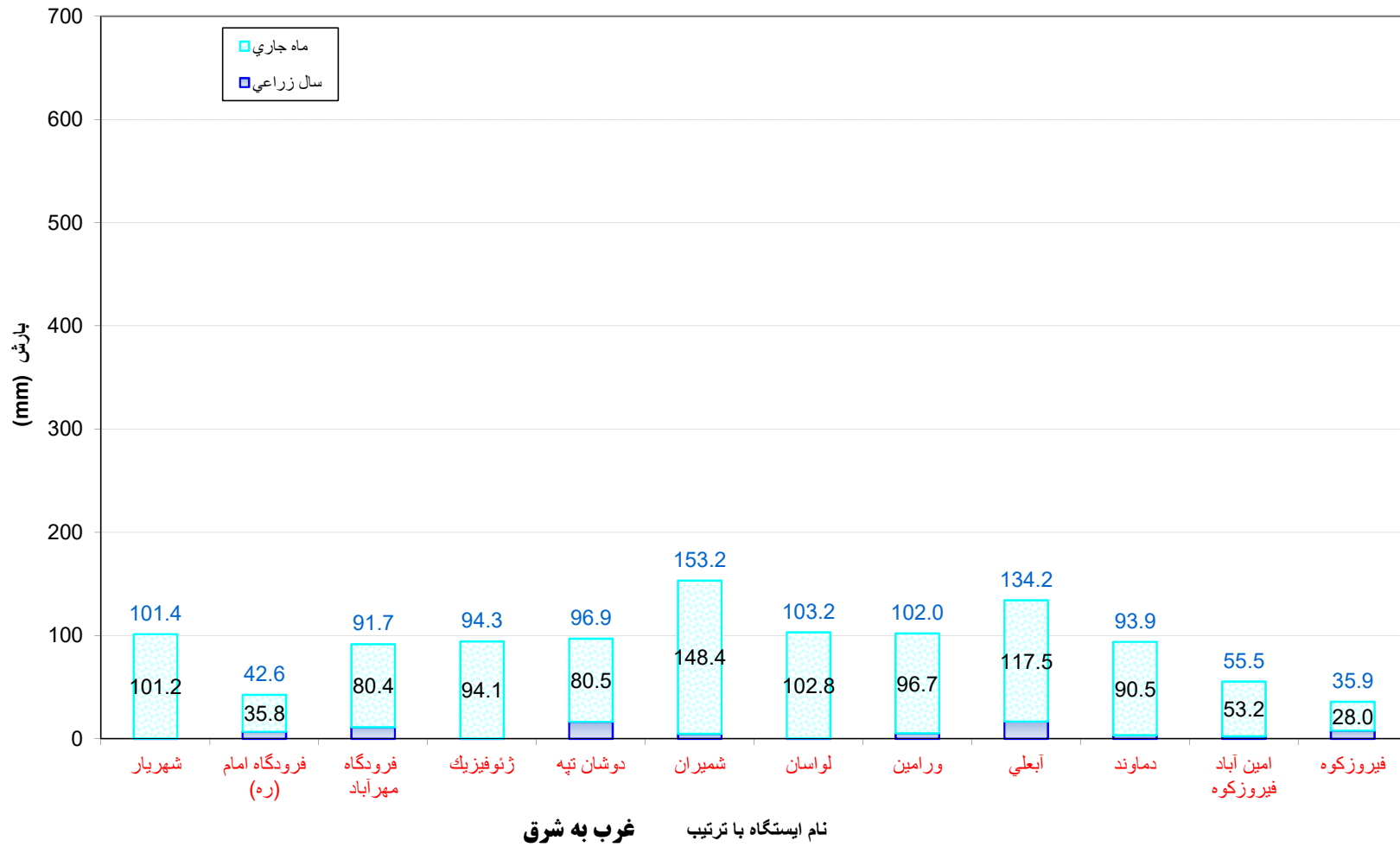
۱۳۹۸

آبان

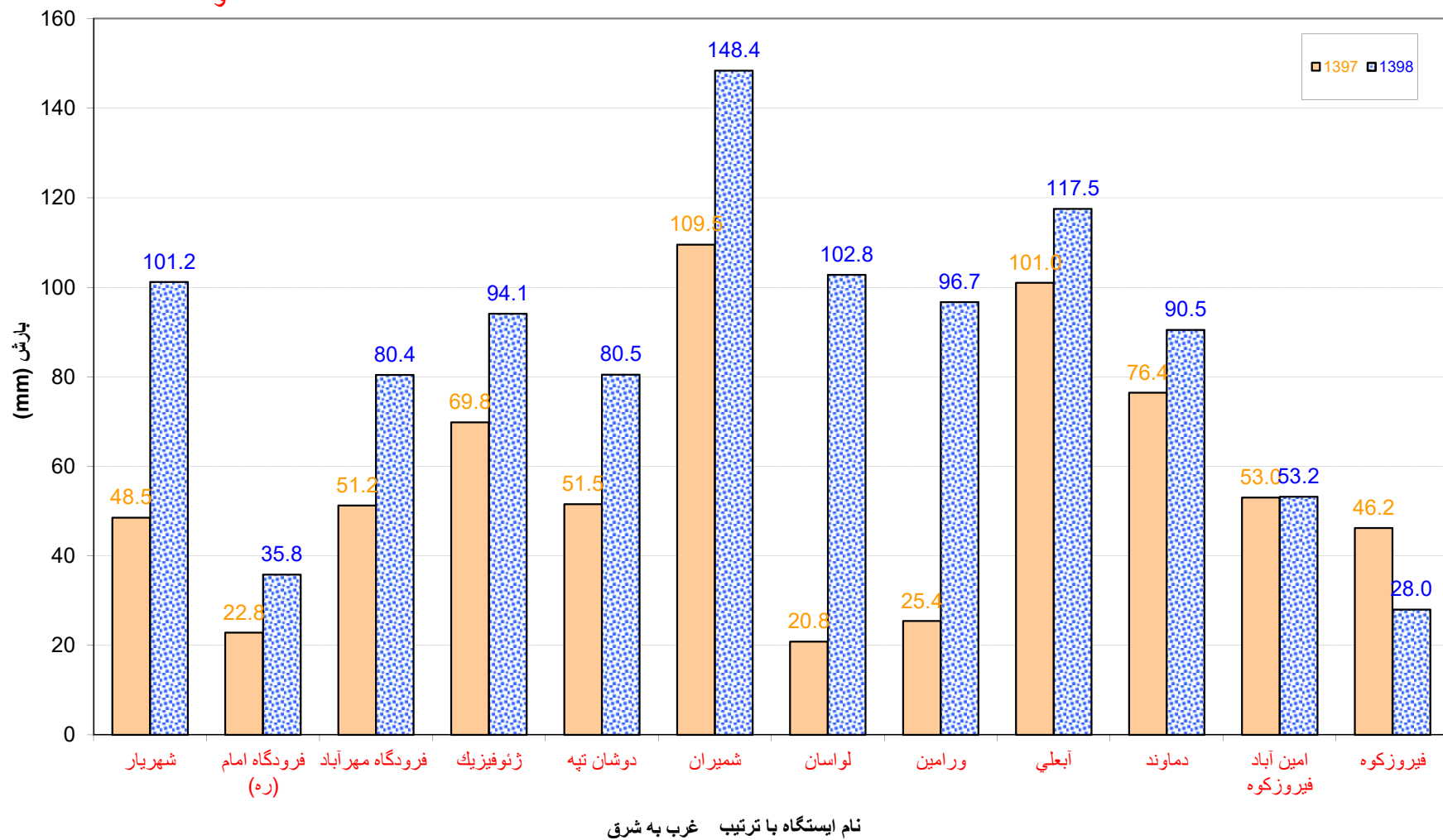
خلاصه پارامترهای جوی ایستگاه های سینوپتیک استان تهران

ردیف	نام ایستگاه	ارتفاع از سطح دریا (متر)	بارش (mm)		دما ©						رطوبت نسبی %		حداکثر باد		تعداد روزهای یخبندان	جمع ساعات آفتابی
			ماه جاری	سال زراعی	حداقل مطلق	میانگین حداقل	میانگین	میانگین حداکثر	حداکثر مطلق	میانگین	حداقل	حداکثر	سرعت (mps)	سمت (درجه)		
1	شهریار	1169.0	101.2	101.4	0.4	7.3	11.5	15.7	20.4	65	43	87	12.0	280	0	//
2	فرودگاه امام (ره)	990.2	35.8	42.6	1.0	13.9	12.3	10.6	21.6	60	41	80	14.0	310	0	198.0
3	فرودگاه مهرآباد	1190.8	80.4	91.7	0.2	8.1	12.0	15.9	20.8	57	39	74	11.0	280	0	183.0
4	ژئوفیزیک	1415.6	94.1	94.3	-0.7	7.0	10.9	14.8	20.0	60	39	80	11.0	330	2	//
5	دوشان تپه	1209.2	80.5	96.9	1.4	8.6	12.6	16.5	22.9	56	35	72	20.0	240	0	167.0
6	شمیران	1548.2	148.4	153.2	-3.2	5.6	10.2	14.7	19.5	67	49	84	10.0	210	2	155.0
7	لواسان	1863.0	102.8	103.2	-4.0	4.2	8.1	12.1	16.1	66	48	84	15.0	340	0	//
8	ورامین	927.0	96.7	102.0	0.9	6.7	12.3	17.9	22.8	70	45	94	11.0	200	0	191.0
9	آبعلی	2465.2	117.5	134.2	-7.2	0.5	3.9	7.2	11.8	70	49	91	15.0	20	11	162.0
10	دماوند	1984.0	90.5	93.9	-5.5	1.9	6.2	10.5	15.3	65	46	84	10.0	290	8	//
11	امین آباد فیروزکوه	2985.7	53.2	55.5	-11.6	-1.9	0.8	3.6	10.5	72	59	84	53.0	360	20	//
12	فیروزکوه	1975.6	28.0	35.9	-7.7	-1.2	5.0	11.3	17.0	64	41	87	12.0	80	19	180.0
	میانگین	1643.6	85.8	92.1	-3.0	5.1	8.8	12.6	18.2	64.3	44.5	83.4	16.2	245.0	5.2	176.6
	کمینه	927.0	28.0	35.9	-11.6	-1.9	0.8	3.6	10.5	56.0	35.0	72.0	10.0	210	0.0	155.0

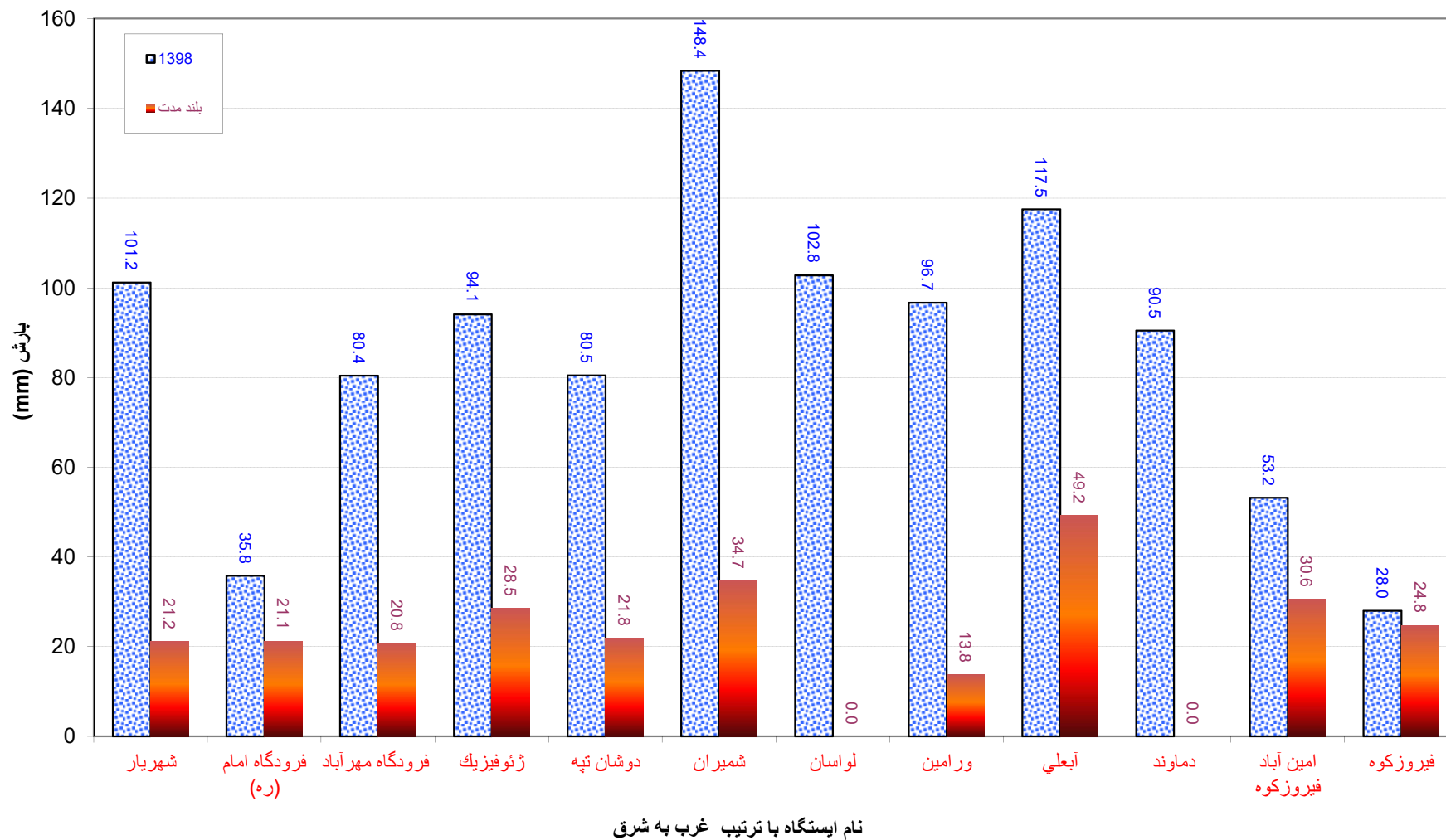
## نزولات جوی در ایستگاههای سینوپتیک هواشناسی استان تهران آبان 1398



مقایسه نزولات جوی در ایستگاههای سینوپتیک هواشناسی استان تهران در ماه آبان 1397 و 1398

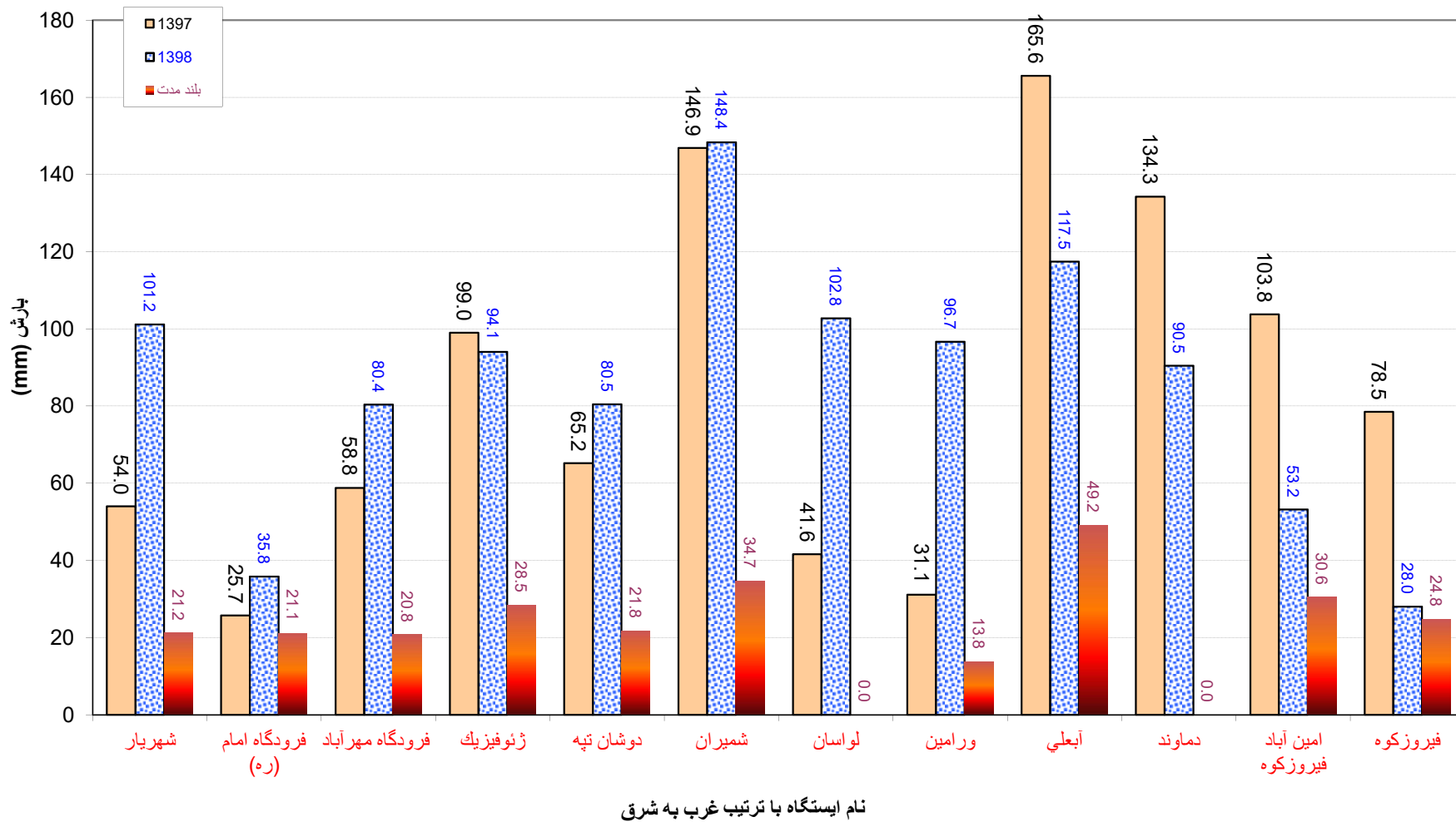


مقایسه نزولات جوی در ایستگاههای سینوپتیک هواشناسی استان تهران در ماه آبان 1398 و بلند مدت

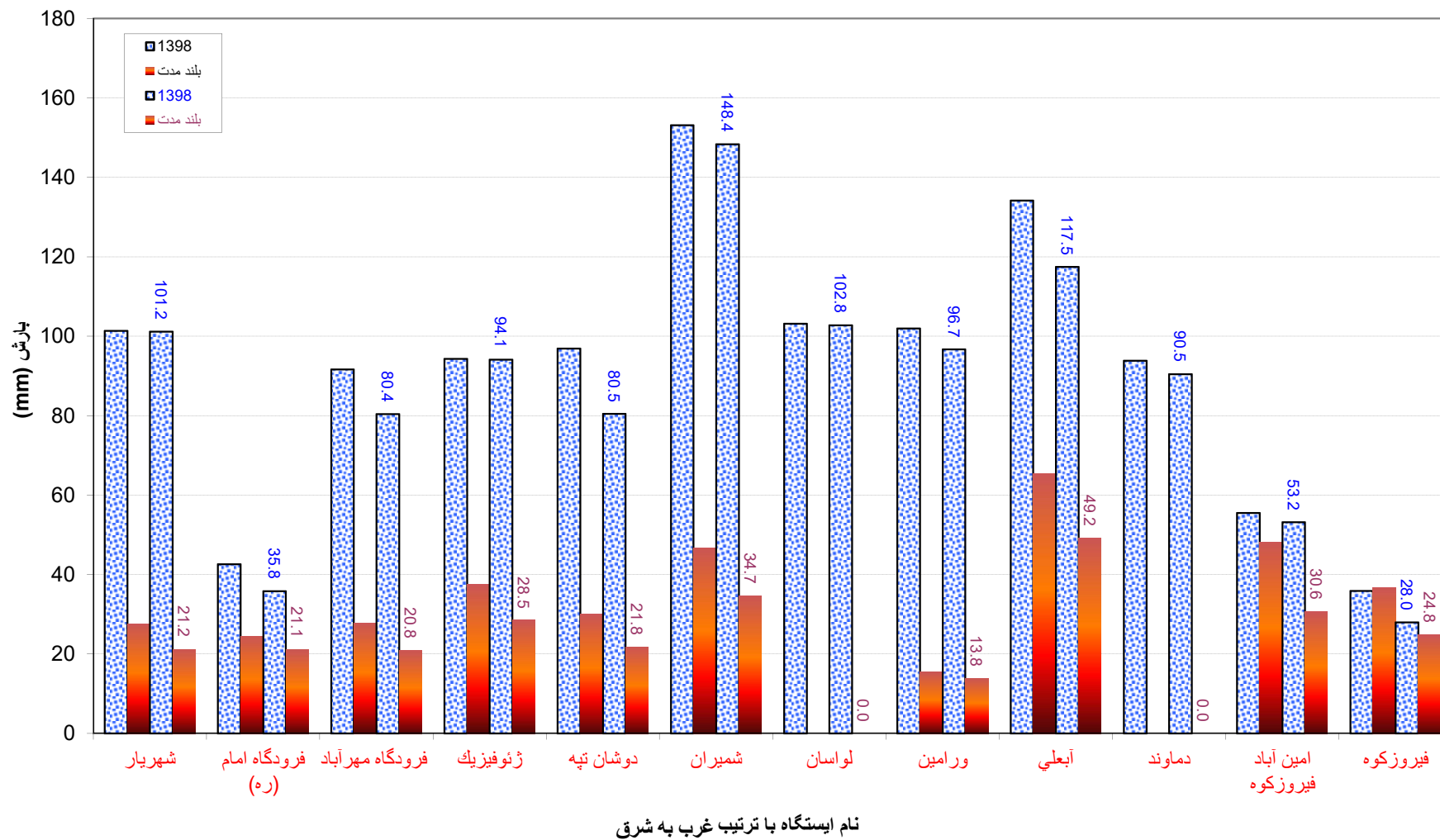




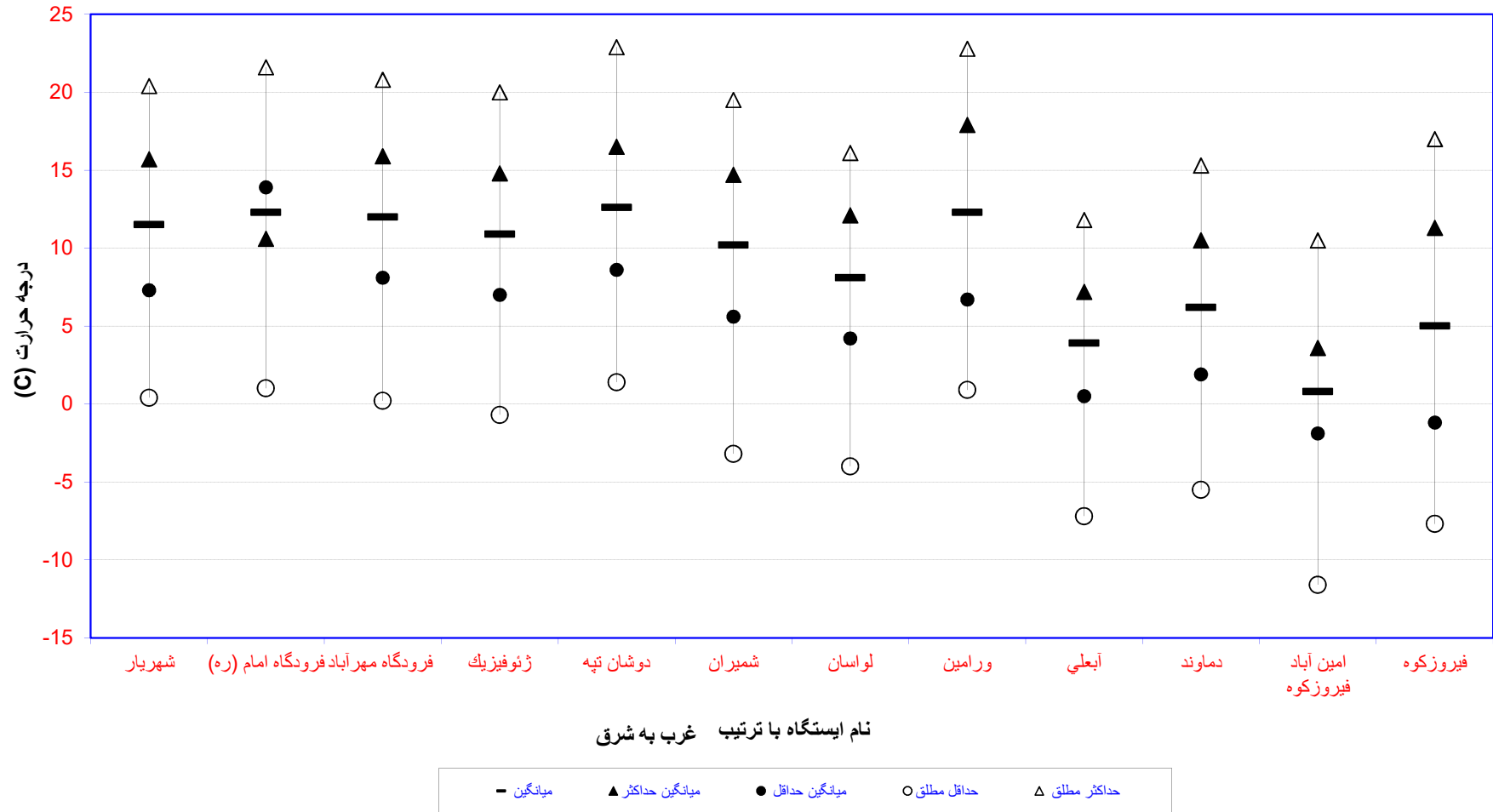
مقایسه نزولات جوی در ایستگاههای سینوپتیک هواشناسی استان تهران در ماه آبان 1398 و 1397 و بلند مدت



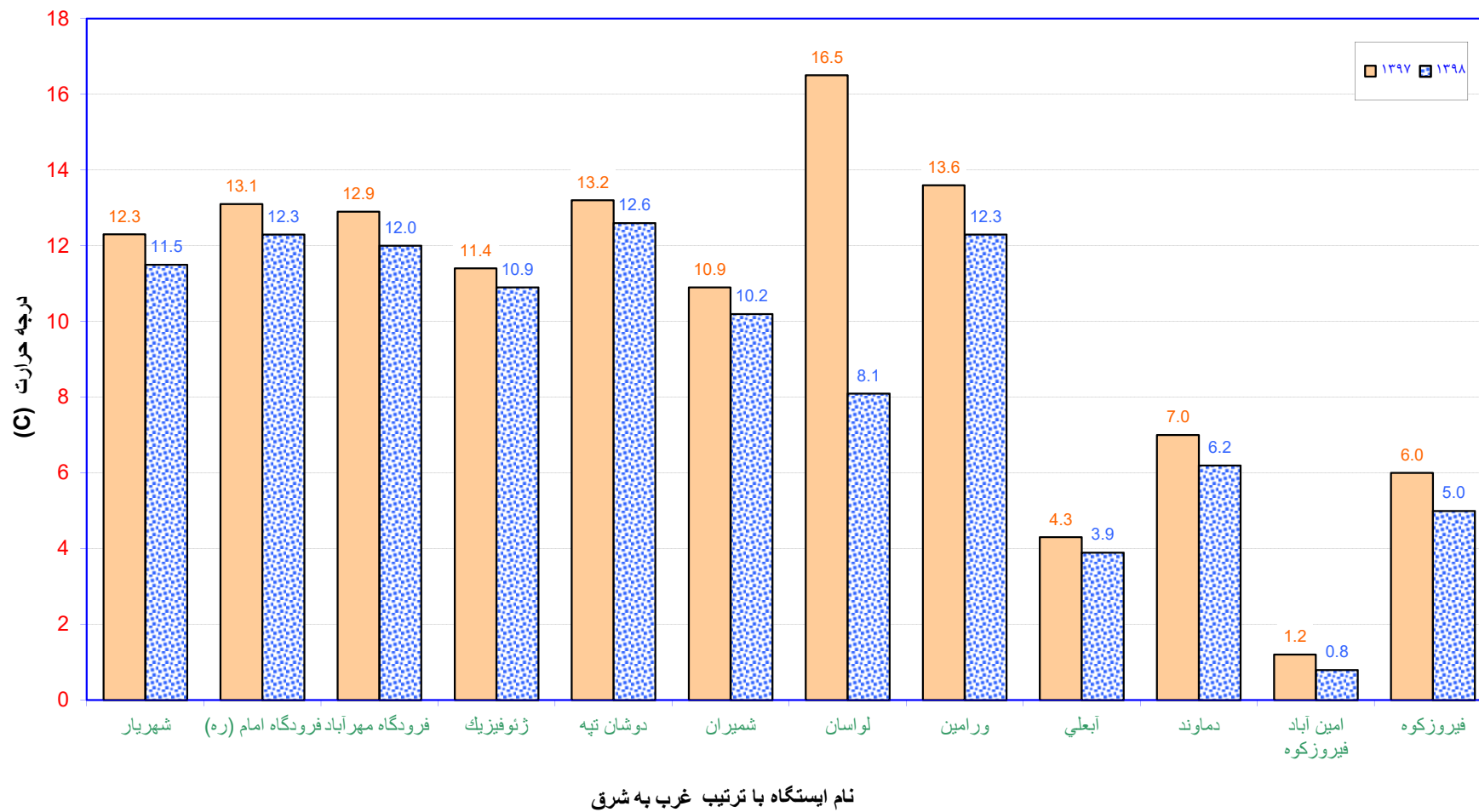
## مقایسه نزولات جوی در ایستگاههای سینوپتیک هواشناسی استان تهران در ماه آبان 1398 و بلند مدت



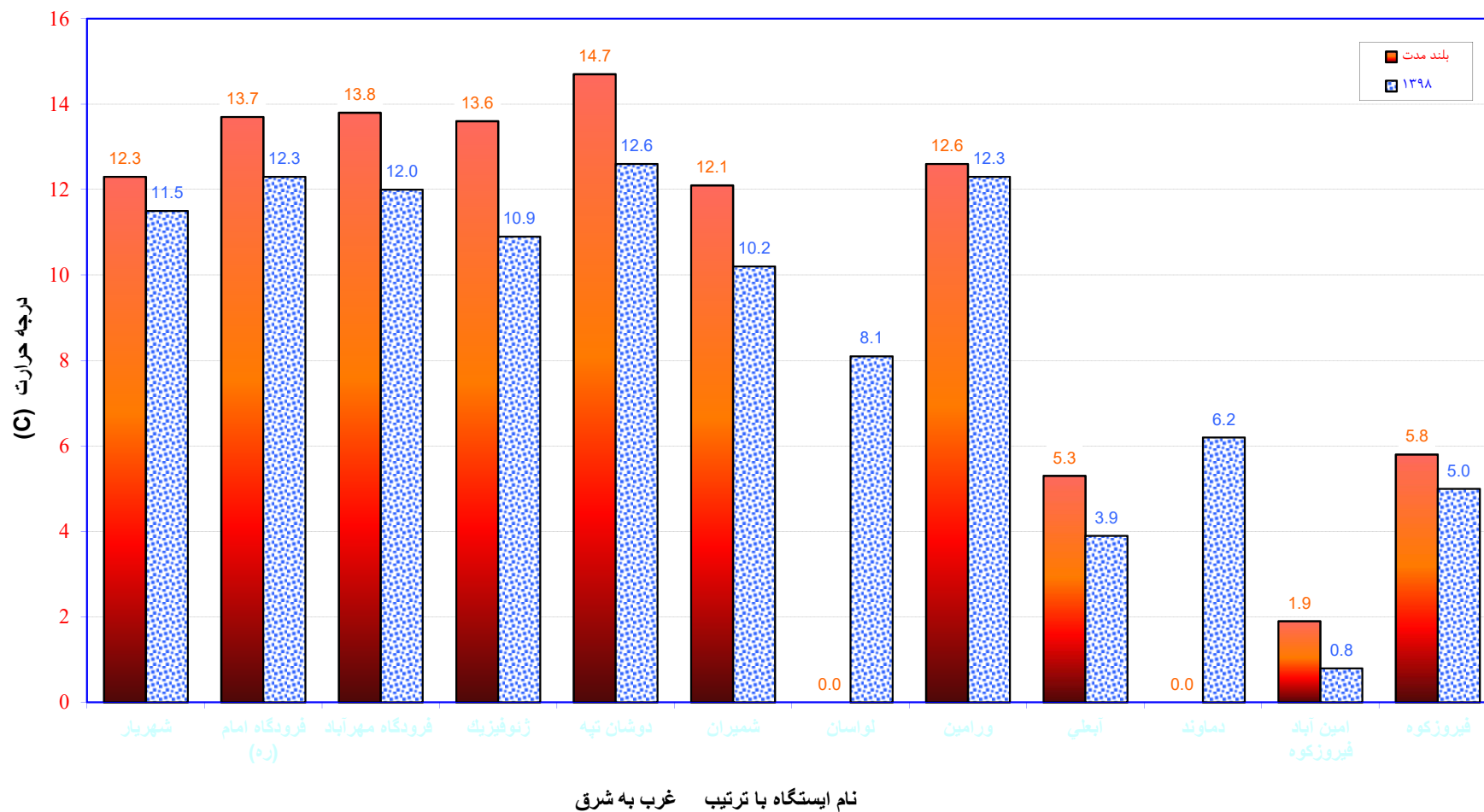
دمای هوا در ایستگاه‌های سینوپتیک هواشناسی استان تهران آبان 1398



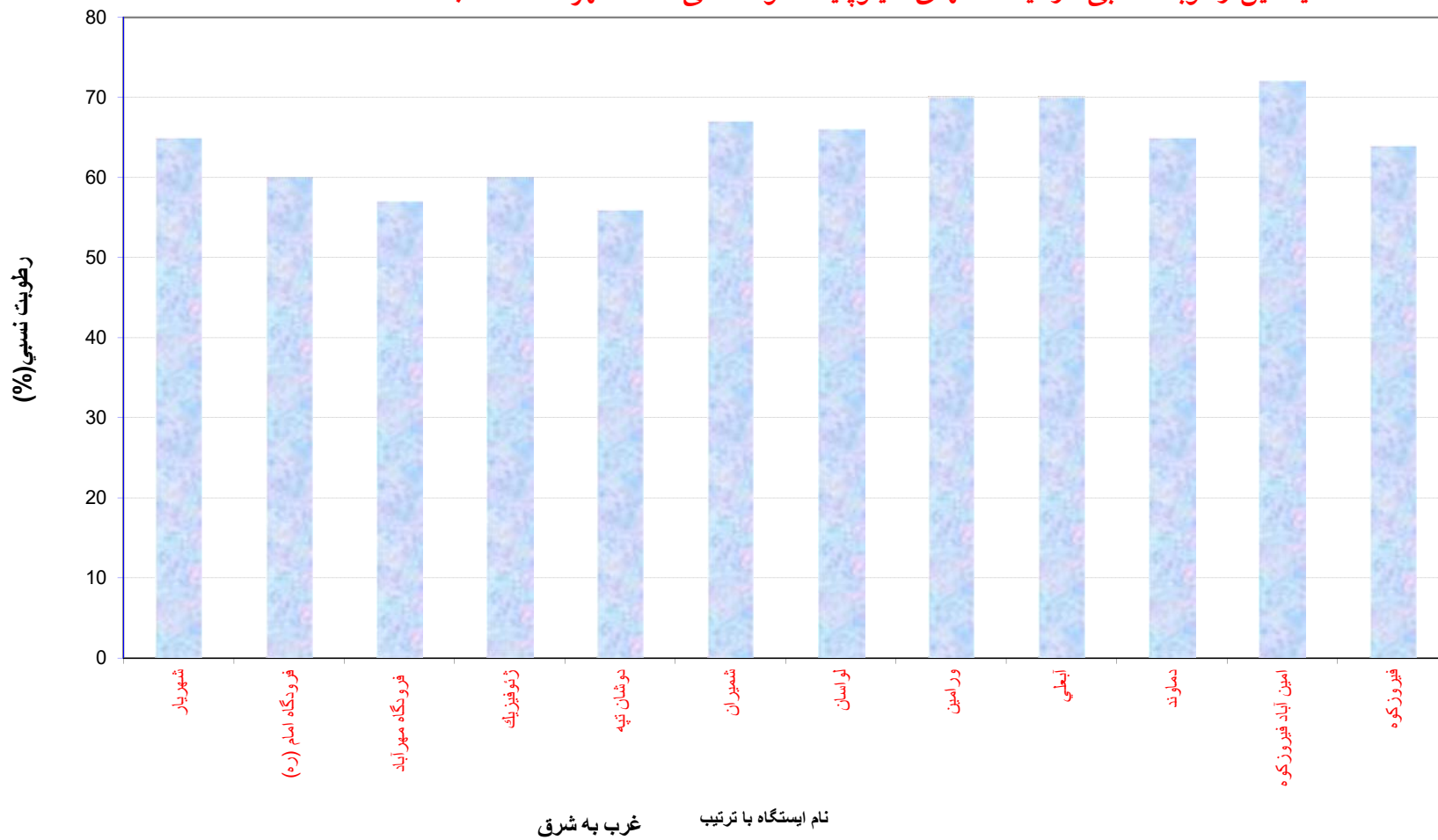
مقایسه میانگین دمای هوا در ایستگاههای سینوپتیک هواشناسی استان تهران در ماه آبان 1397 و 1398



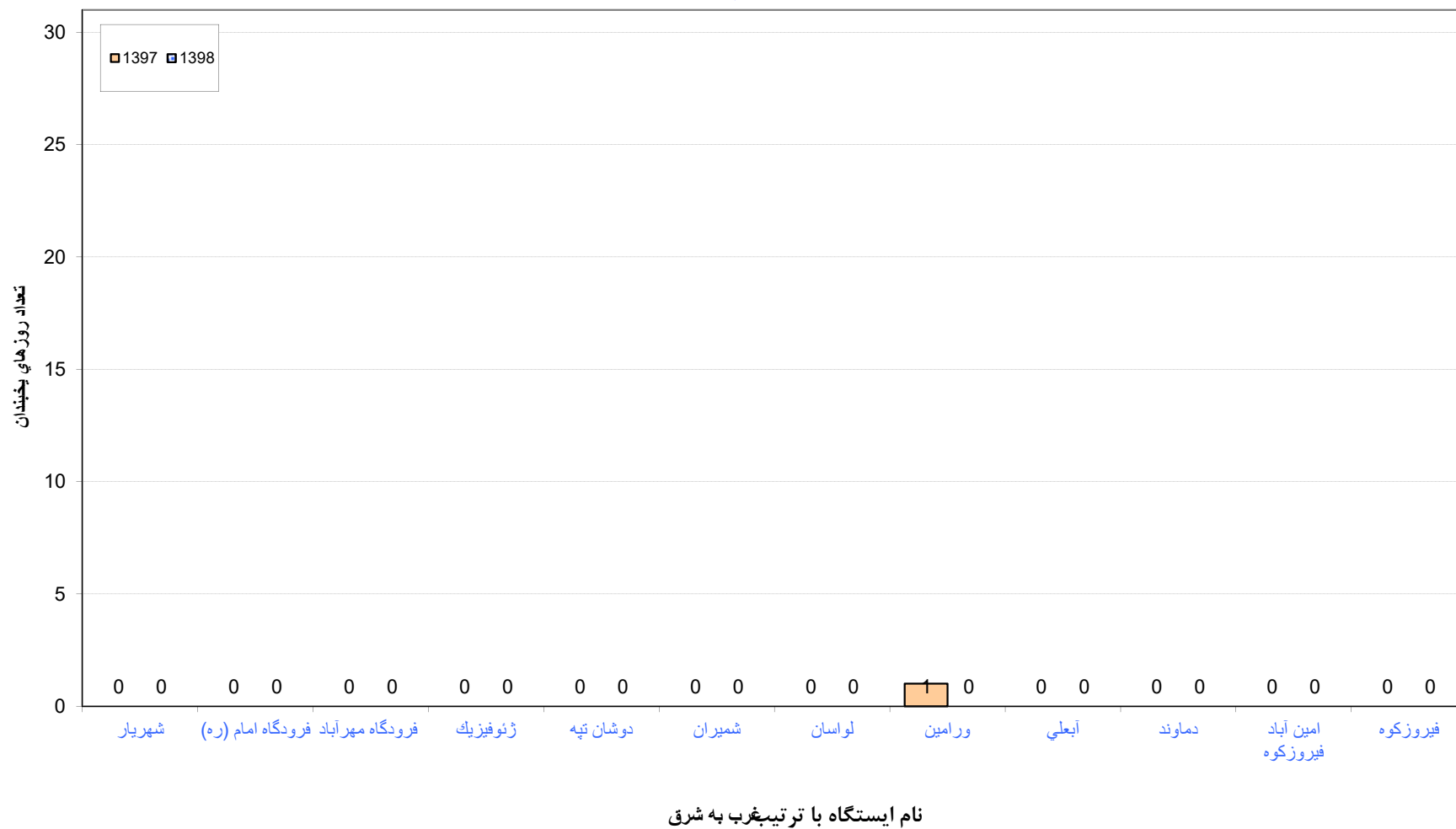
مقایسه میانگین دمای هوا در ایستگاههای سینوپتیک هواشناسی استان تهران در ماه آبان 1398 و بلند مدت



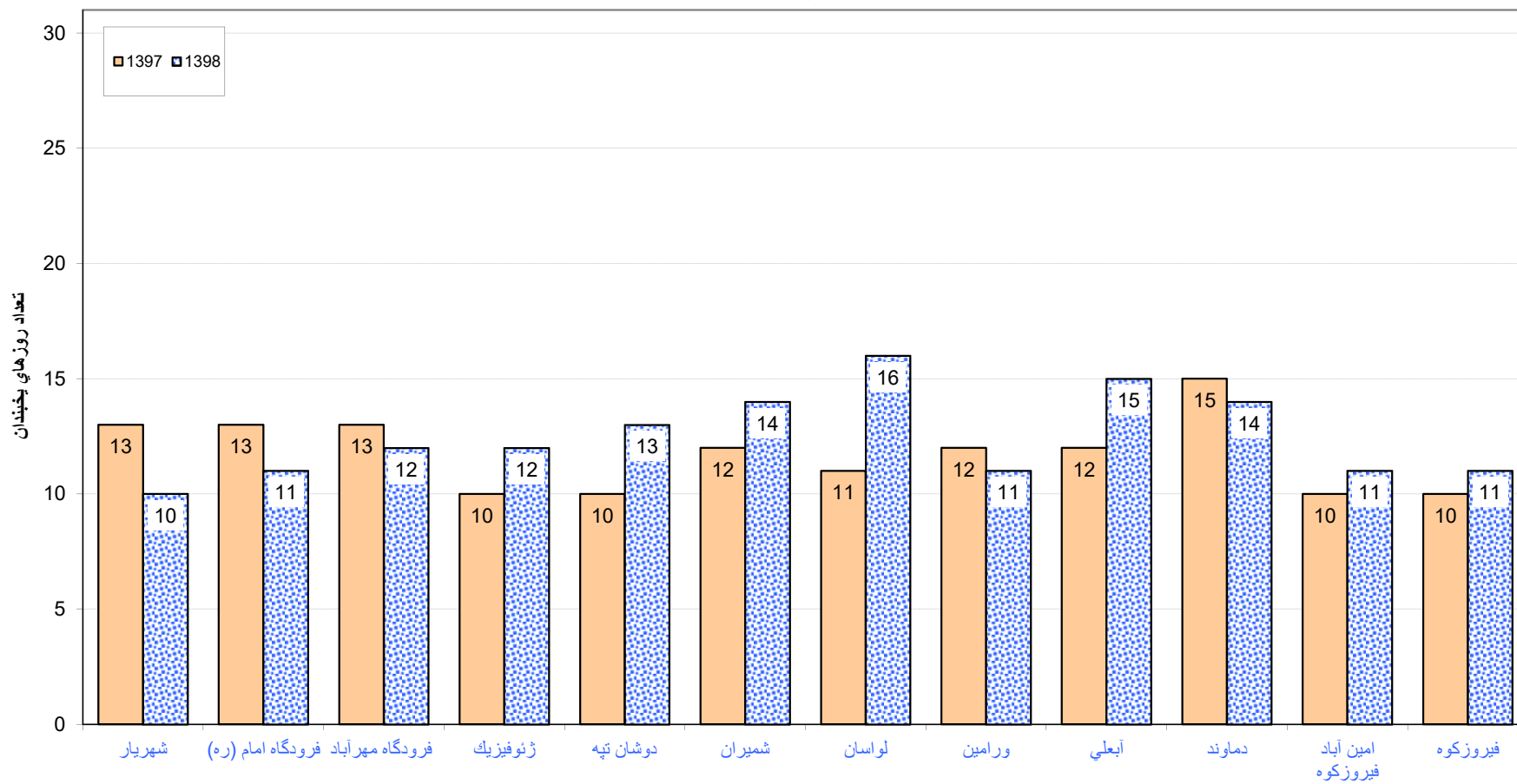
### میانگین رطوبت نسبی در ایستگاههای سینوپتیک هواشناسی استان تهران آبان 1398



مقایسه تعداد روزهای با دمای بیش از ۳۰ درجه در ایستگاههای سینوپتیک هواشناسی استان تهران در ماه آبان ۱۳۹۷ و ۱۳۹۸



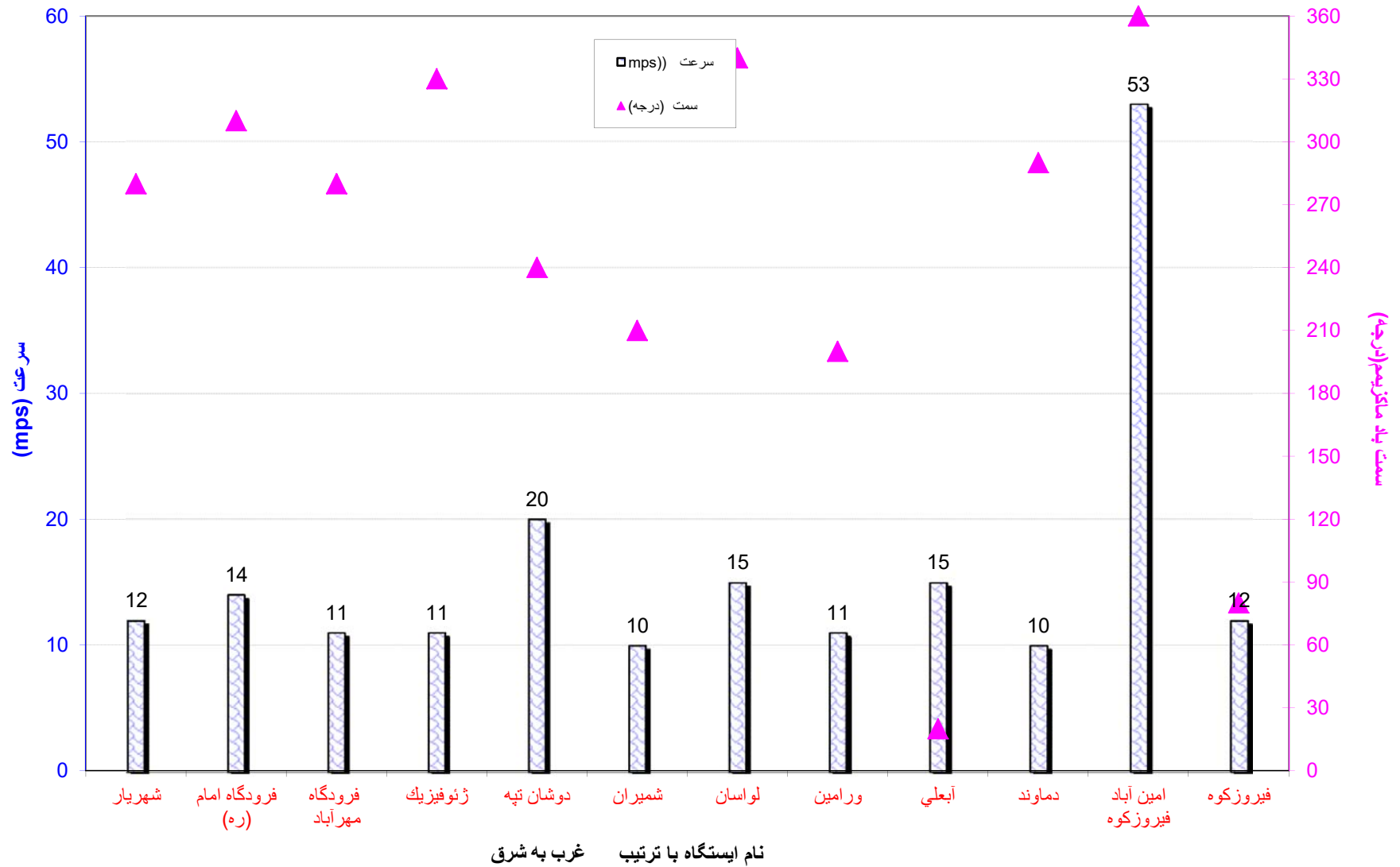
آبان 1397 و 1398 مقایسه تعداد روزهای بارانی در ایستگاههای سینوپتیک هواشناسی استان تهران در ماه



نام ایستگاه با ترتیب غرب به شرق



### سمت و پیشینه سرعت باد در ایستگاههای سینوپتیک هواشناسی استان تهران



مجموع ساعات آفتابی در ایستگاههای سینوپتیک هواشناسی استان تهران آبان 1398



بارش ماه آبان (میلی متر)			نام ایستگاه
سال جاری	سال گذشته	بیا کمین بلندت	به ترتیب غرب به شرق
۱۰۱.۲	۴۸.۵	۲۱.۲	شیراز
۳۵.۸	۲۲.۸	۲۱.۱	فروگاه امام (ره)
۸۰.۴	۵۱.۲	۲۰.۸	فروگاه مهرآباد
۹۴.۱	۶۹.۸	۲۸.۵	شرفیه
۸۰.۵	۵۱.۵	۲۱.۸	دوشان تپه
۱۴۸.۴	۱۰۹.۵	۳۴.۷	شیران
۱۰۲.۸	۲۰.۸	کمتر از ۵ سال	لارسان
۹۶.۷	۲۵.۴	۱۳.۸	درلین
۱۱۷.۵	۱۰۱.۰	۴۹.۲	آبعلی
۹۰.۵	۷۶.۴	کمتر از ۵ سال	دازند
۵۳.۲	۵۳.۰	۳۰.۶	این آباد فیروزکوه
۲۸.۰	۴۶.۲	۲۴.۸	فیروزکوه
۸۵.۸	۵۶.۳	۲۶.۷	بیا کمین نقطه ای ایستگاههای استان

بارش زراعی اول مهر تا پایان آبان (میلی متر)			نام ایستگاه
سال زراعی جاری	سال گذشته	میانگین بلند مدت	به ترتیب غرب به شرق
۱۰۱.۴	۵۴.۰	۲۷.۷	شیراز
۴۲.۶	۲۵.۷	۲۴.۵	فردکاه امام (ره)
۹۱.۷	۵۸.۸	۲۷.۸	فردکاه مهرآباد
۹۴.۳	۹۹.۰	۳۷.۵	شرفیه
۹۶.۹	۶۵.۲	۳۰.۰	دوشان تپه
۱۵۳.۲	۱۴۶.۹	۴۶.۷	شیران
۱۰۳.۲	۴۱.۶	کمتر از ۵ سال	لوسان
۱۰۲.۰	۳۱.۱	۱۵.۴	وراین
۱۳۴.۲	۱۶۵.۶	۶۵.۴	آبعلی
۹۳.۹	۱۳۴.۳	کمتر از ۵ سال	مادند
۵۵.۵	۱۰۳.۸	۴۸.۲	ایمن آباد فیروزکوه
۳۵.۹	۷۸.۵	۳۶.۸	فیروزکوه
۹۲.۱	۸۳.۷	۳۶.۰	میانگین نقطه ای ایستگاههای استان

مقایسه بارش کل سال زراعی سالهای گذشته با بارش سال زراعی جاری

سال زراعی جاری تا پایان آبان	کل بارش سالانه زراعی (میلیمتر)		نام ایستگاه به ترتیب غرب به شرق
	۱۳۹۷-۱۳۹۸	میانگین بلند مدت	
۱۰۱.۴	۳۳۵.۴	۲۰۰.۷	شیراز
۴۲.۶	۲۰۸.۲	۱۶۷.۰	فروگاه امام (ره)
۹۱.۷	۳۱۶.۳	۲۳۳.۱	فروگاه مهرآباد
۹۴.۳	۴۲۲.۸	۳۰۹.۸	مروغزیک
۹۶.۹	۳۳۸.۱	۲۶۴.۲	دوشان تپه
۱۵۳.۲	۵۳۲.۷	۴۲۶.۳	شیران
۱۰۳.۲	۴۹۴.۷	کمتر از ۵ سال	لوسان
۱۰۲.۰	۱۸۶.۸	۱۶۲.۱	وراین
۱۳۴.۲	۷۵۶.۱	۵۳۷.۴	آبعلی
۹۳.۹	۶۱۴.۸	کمتر از ۱۰ سال	داند
۵۵.۵	۴۲۹.۸	۴۱۲.۷	این آباد فیروزکوه
۳۵.۹	۴۶۶.۶	۲۹۰.۰	فیروزکوه
۹۲.۱	۴۲۵.۲	۳۰۰.۳	میانگین تعداد ایستگاههای استان
۳	۲	۱	

توضیح: در ستونهای ۱ و ۲ بارش تا پایان شهریور می باشند.

دای آبان ©			ارتفاع از سطح دیا (متر)	نام ایستگاه به ترتیب غرب به شرق
سال جاری	سال گذشته	میانگین بلندمدت		
۱۱.۵	۱۲.۳	۱۲.۳	۱۱۶۹	شیراز
۱۲.۳	۱۳.۱	۱۳.۷	۹۹۰	فرودگاه امام (ره)
۱۲.۰	۱۲.۹	۱۳.۸	۱۱۹۱	فرودگاه مهرآباد
۱۰.۹	۱۱.۴	۱۳.۶	۱۴۱۶	مروغیونیک
۱۲.۶	۱۳.۲	۱۴.۷	۱۲۰۹	دوشان تپه
۱۰.۲	۱۰.۹	۱۲.۱	۱۵۴۸	شمیران
۸.۱	۱۶.۵	کمتر از ۵ سال	۱۸۶۳	لوسان
۱۲.۳	۱۳.۶	۱۲.۶	۹۲۷	وراین
۳.۹	۴.۳	۵.۳	۲۴۶۵	آبعلی
۶.۲	۷.۰	کمتر از ۵ سال	۱۹۸۴	دانند
۰.۸	۱.۲	۱.۹	۲۹۸۶	این آباد فیروزکوه
۵.۰	۶.۰	۵.۸	۱۹۷۶	فیروزکوه
۸.۸	۱۰.۲	۱۰.۶	۱۶۴۴	میانگین نظای ارتفاعهای استان

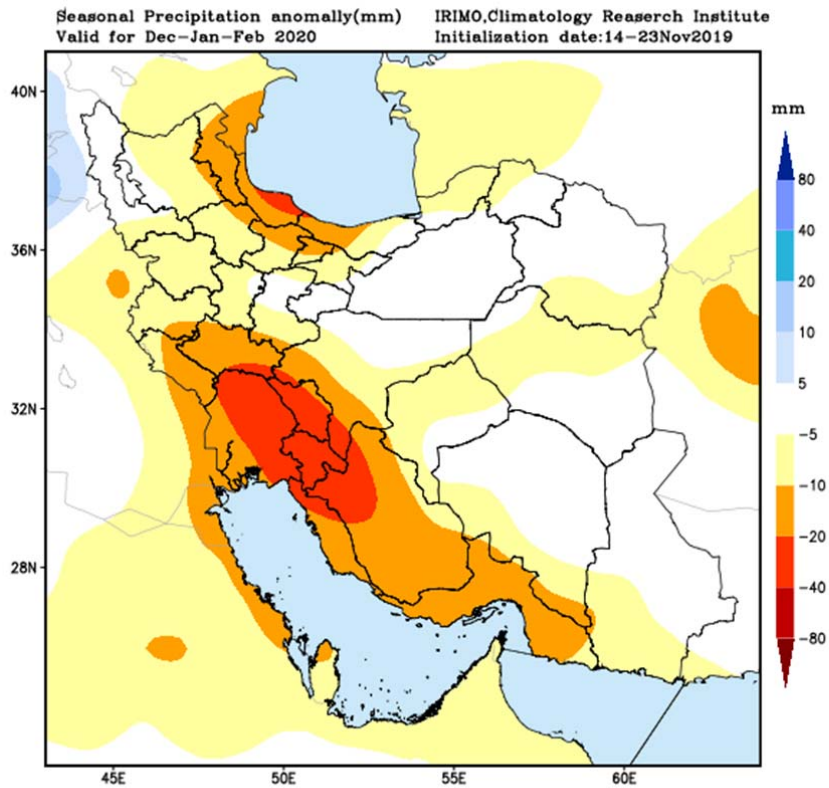
روزهای بارانی آبان			ارتفاع از سطح	نام ایستگاه
سال جاری	سال گذشته	میانگین بلندت	دیامتر	به ترتیب غرب به شرق
۱۰	۱۳	عدم دسترسی	۱۱۶۹	شیراز
۱۱	۱۳	عدم دسترسی	۹۹۰	فروگاه امام (ره)
۱۲	۱۳	۹	۱۱۹۱	فروگاه مهرآباد
۱۲	۱۰	۸	۱۴۱۶	مروغینک
۱۳	۱۰	۸	۱۲۰۹	دوشان تپه
۱۴	۱۲	۹	۱۵۴۸	شمیران
۱۶	۱۱	کمتر از ۵ سال	۱۸۶۳	لولسان
۱۱	۱۲	۲	۹۲۷	وراین
۱۵	۱۲	۱۰	۲۴۶۵	آبعلی
۱۴	۱۵	کمتر از ۵ سال	۱۹۸۴	دامد
۱۱	۱۰	۸	۲۹۸۶	این آبا فیروزکوه
۱۱	۱۰	۶	۱۹۷۶	فیروزکوه
۱۳	۱۲	۸	۱۶۴۴	میانگین کل استان

روزهای با دمای بیش از ۳۰ آبان			ارتفاع از سطح دریا (متر)	نام ایستگاه به ترتیب غرب به شرق
سال جاری	سال گذشته	میانگین بلند مدت		
۰	۰	عدم دسترسی	۱۱۶۹	شیراز
۰	۰	عدم دسترسی	۹۹۰	فرودگاه امام (ره)
۰	۰	۲	۱۱۹۱	فرودگاه مهرآباد
۰	۰	۰	۱۴۱۶	مروغی کیک
۰	۰	۱	۱۲۰۹	دوشان تپه
۰	۰	۰	۱۵۴۸	شمیران
۰	۰	کمتر از ۵ سال	۱۸۶۳	لواسان
۰	۱	۴	۹۲۷	دراسین
۰	۰	۰	۲۴۶۵	آبعلی
۰	۰	کمتر از ۵ سال	۱۹۸۴	دامند
۰	۰	۰	۲۹۸۶	این آباد فیروزکوه
۰	۰	۰	۱۹۷۶	فیروزکوه
۰	۰	۱	۱۶۴۴	میانگین کل استان



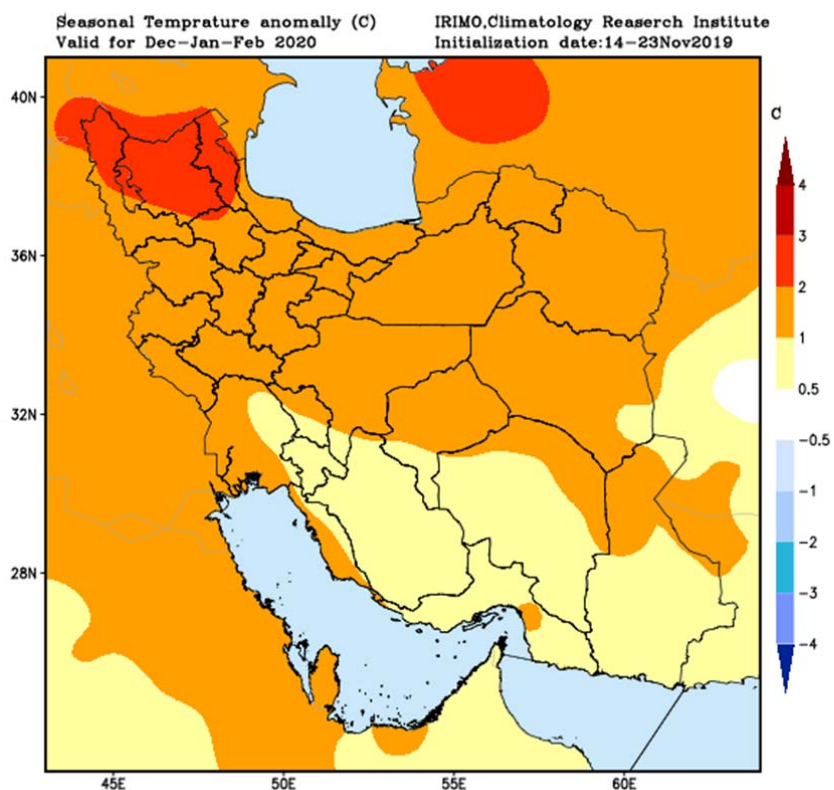
### وضعیت نرمال دما و بارش طی فصل پاییز در استان تهران

میانگین ماهانه‌ی دما(درجه سلسیوس)	ماه	بیشینه استان (مناطق پست)	کمینه استان (مناطق کوهستانی)	مهرآباد	شمیران	آبعلی
	مهر	۲۲	۱۰	۲۰/۹	۱۸/۷	۱۱/۷
	آبان	۱۵	۲	۱۳/۸	۱۲/۱	۵/۳
	آذر	+۸	-۴	۷/۳	۵/۶	-۰/۴
میانگین ماهانه‌ی حداقل دما(درجه سلسیوس)	ماه	بیشینه استان (مناطق پست)	کمینه استان (مناطق کوهستانی)	مهرآباد	شمیران	آبعلی
	مهر	۱۶/۷	۲	۱۵	۱۳/۱	۷/۲
	آبان	۱۰/۲	-۱/۸	۸/۸	۷/۳	۱/۹
	آذر	۴/۳	-۶/۷	۳/۱	۲/۴	-۳/۸
حداقل مطلق دما (درجه سلسیوس)	ماه	بیشینه استان (مناطق پست)	کمینه استان (مناطق کوهستانی)	مهرآباد	شمیران	آبعلی
	مهر	۱۰/۹	-۰/۳	۹/۶	۷/۲	۱/۰
	آبان	۳/۹	-۷/۷	۲/۶	-۰/۶	-۵/۲
	آذر	-۱/۱	-۱۴/۳	-۲/۲	-۴/۵	-۹/۹
تعداد روزهای یخبندان	ماه	کمینه استان (مناطق پست)	بیشینه استان (مناطق کوهستانی)	مهرآباد	شمیران	آبعلی
	مهر	۰	۲	۰	۰	۰/۲
	آبان	۰	۱۹	۰/۱	۰/۹	۹/۴
	آذر	۲	۳۰	۲/۷	۸/۸	۲۸
تعداد روزهای همراه با بارش برف	ماه	کمینه استان (مناطق پست)	بیشینه استان (مناطق کوهستانی)	مهرآباد	شمیران	آبعلی
	مهر	۰	۱	۰	۰	۰
	آبان	۰	۴	۰	۰	۴
	آذر	۱	۱۰	۲	۳	۱۰
تعداد روزهای بارانی	ماه	کمینه استان (مناطق پست)	بیشینه استان (مناطق کوهستانی)	مهرآباد	شمیران	آبعلی
	مهر	۳	۶	۴/۶	۴/۵	۵/۱
	آبان	۶	۱۰	۸/۸	۹	۹/۹
	آذر	۸	۱۳	۱۱/۰	۱۱/۹	۱۲/۴
بارش ماهانه (میلی متر)	ماه	کمینه استان (مناطق پست)	بیشینه استان (مناطق کوهستانی)	مهرآباد	شمیران	آبعلی
	مهر	۷/۹	۲۰	۷	۱۲	۱۶/۲
	آبان	۲۶/۶	۵۰	۲۰/۸	۳۴/۷	۴۹/۲
	آذر	۴۰/۸	۷۵	۳۴/۸	۶۸/۳	۷۴/۹



### تحلیل پیش بینی سه ماه بارش آذر، دی و بهمن ۱۳۹۸

بر اساس نقشه های تهیه شده توسط مرکز ملی اقلیم شناسی که با استفاده از مدل های آب و هوایی منطقه خاور میانه صورت گرفته، میانگین بارش استان تهران در سه ماه آینده (آذر، دی و بهمن ۱۳۹۸) کمتر از نرمال پیش بینی می شود. انتظار بر این است در ماه آذر بارش استان تهران در محدوده نرمال قرار گیرد. همچنین در ماه های دی و بهمن به غیر از مناطق جنوبی فیروزکوه و ورامین که بارش در حد نرمال پیش بینی گردیده است، بارش در بقیه مناطق استان تهران ۵ تا ۱۰ میلی متر کمتر از نرمال قرار خواهد گرفت.



### تحلیل پیش بینی سه ماه دمای آذر، دی و بهمن ۱۳۹۸

بر اساس نقشه های تهیه شده توسط مرکز ملی اقلیم شناسی که با استفاده از مدل های آب و هوایی منطقه خاور میانه صورت گرفته، ناهنجاری دمای استان تهران در دوره آذر، دی و بهمن پیش از زوال خواهد بود. بر همین اساس دمای هوا در ماه های آذر، دی و بهمن در استان تهران ۱ تا ۲ درجه بیش از نرمال پیش بینی می-شود.

شود.