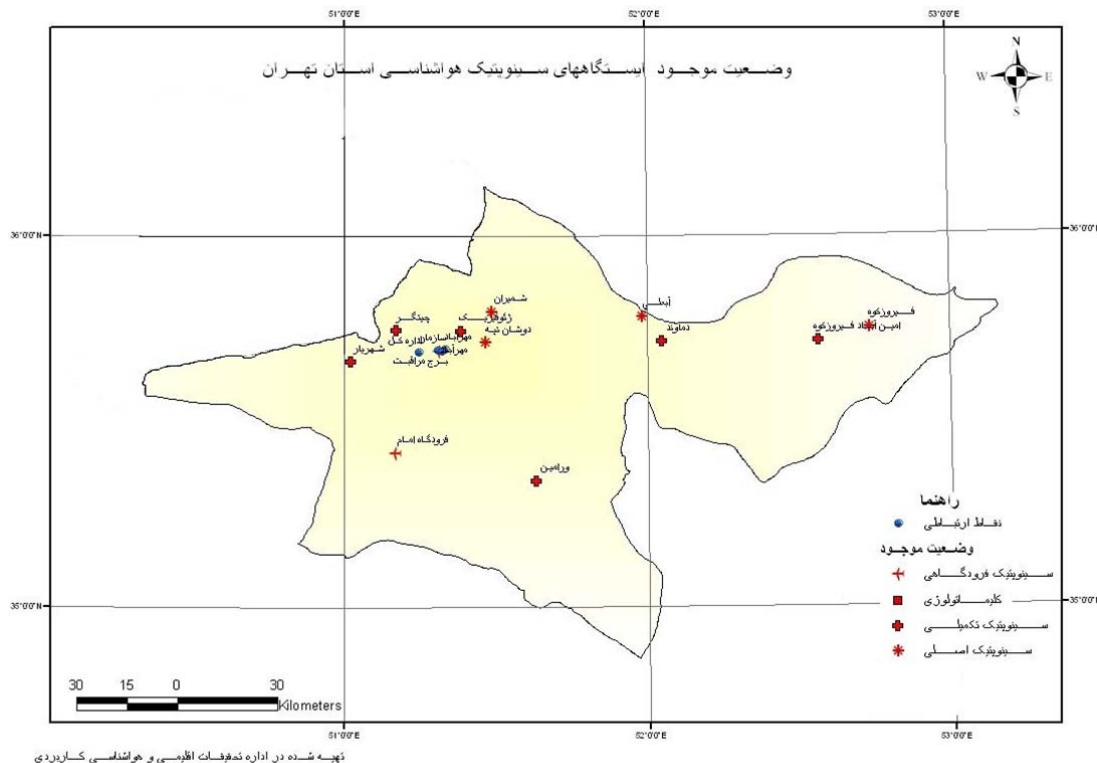


اداره کل هواشناسی استان تهران



ماهنامه هواشناسی مرداد ۱۳۹۸

www.tehranmet.ir

E-mail: tehran@irimo.ir

www.irimo.ir

تارنمای الکترونیکی اداره کل هواشناسی استان تهران

نشانی پست الکترونیکی اداره کل هواشناسی استان تهران

تارنمای الکترونیکی سازمان هواشناسی کشور

تحلیل پارامترهای هواشناختی مرداد ۱۳۹۸

کاهش بارش ماهانه ۸۷ درصدی نسبت به بلند مدت

میانگین عددی بارش ماهانه ۰.۶ میلی متر بدست آمده که ۱.۴ میلی متر کمتر از سال گذشته و ۴.۱ میلی متر کمتر از مدت مشابه میانگین بلند مدت (۸۷ درصد کمتر از بلند مدت) می باشد. بیشینه بارش در ماه جاری در ایستگاه آبعلی با ۴.۰ میلی متر به ثبت رسیده این در حالی است که کمینه بارش در ماه جاری در ایستگاه شهریار و ژئوفیزیک با ۰.۰ میلی متر گزارش گردیده است. بیشترین افزایش بارش ماهانه نسبت به سال گذشته در ایستگاه آبعلی با ۳.۷ میلی متر و بیشترین کاهش بارش ماهانه نسبت به سال گذشته در ایستگاه فیروزکوه با ۸.۳ میلی متر نسبت به سال گذشته در استان به ثبت رسیده است. بیشترین بارش ۲۴ ساعته مربوط به ایستگاه آبعلی با ۴.۰ میلی متر و کمترین بارش ۲۴ ساعته مربوط به ایستگاه شهریار و ژئوفیزیک ۰.۰ میلی متر بوده است.

میانگین عددی بارش سال زراعی ۴۲۳.۶ میلی متر بوده که حدود ۱۶۱.۸ میلی متر بیش از سال گذشته و ۱۲۸.۰ میلی متر بیش از مدت مشابه میانگین بلند مدت می باشد. بیشترین بارش سال زراعی در ایستگاه آبعلی با ۷۵۵.۸ میلی متر و کمترین بارش سال زراعی در ایستگاه ورامین با ۱۸۶.۸ میلی متر به ثبت رسیده است. در این مدت بیشترین افزایش بارش سال زراعی نسبت به سال گذشته مربوط به ایستگاه آبعلی با ۲۹۰.۲ میلی متر و کمترین افزایش مربوط به ایستگاه فرودگاه امام (ره) با ۵۰.۶ میلی متر می باشد.

براساس پهنه بندی مقادیر بارش در مرکز ملی خشکسالی در محیط GIS و که از روش IDW (Inverse distance weighting) بدست آمده پهنه بندی به تفکیک خروجی استانی بر اساس لایه های موجود استخراج و مقادیر میانگین بارش به تفکیک شهرستانی مشخص گردیده است طبق بررسی به عمل آمده مقدار بارش سال زراعی جاری تا پایان این ماه ۳۳۷/۹ میلی متر بوده که نسبت به سال زراعی گذشته ۱۲۷/۵ میلی

متر افزایش و نسبت به بلند مدت ۸۴/۲ میلی متر افزایش نشان می دهد و همچنین نسبت بارش در بازه زمانی مذکور به یک سال زراعی ۱۲۸/۳ درصد می باشد.

افزایش ۱.۶ درجه ای دما نسبت به بلند مدت

میانگین عددی دمای ماهانه در استان تهران در این ماه ۲۷.۶ درجه سلسیوس بوده است که در مقایسه با ماه گذشته ۱.۱ درجه سلسیوس کاهش نشان می دهد. همچنین در مقایسه با مدت مشابه سال گذشته نیز دما ۰.۷ درجه کاهش داشته است و در مقایسه با بلندمدت ۱.۶ درجه سلسیوس **افزایش** مشاهده شده است. حداکثر میانگین دما در ایستگاه دوشان تپه با ۳۳.۱ درجه سلسیوس و حداقل میانگین دما در ایستگاه امین آباد فیروزکوه با ۱۸.۵ درجه سلسیوس به ثبت رسیده است. همچنین بیشینه مطلق دما در ایستگاه ورامین به مقدار ۴۳.۹ درجه سلسیوس گزارش گردیده و کمینه مطلق دما در ایستگاه فیروزکوه به مقدار ۷.۵ درجه سلسیوس ثبت شده است. بیشترین تفاوت میانگین دما نسبت به سال گذشته مربوط به ایستگاه فیروزکوه با ۱.۷ درجه افزایش و کمترین تفاوت میانگین دما نسبت به سال گذشته مربوط به دوشان تپه با ۰.۶ درجه کاهش می باشد. به ترتیب تفاوت میانگین حداکثرهای دمای ماهانه نسبت به سال گذشته ۰.۸ درجه سلسیوس کاهش و تفاوت میانگین حداقل های دمای ماهانه نسبت به سال گذشته ۱.۰ درجه سلسیوس کاهش داشته است.

مطابق آمار ارسال شده از ایستگاههای سینوپتیک استان، میانگین دامنه دما در این ماه ۱۳.۳ درجه بوده و فیروزکوه با ۱۸.۸ درجه بیشترین دامنه و ایستگاه امین آباد فیروزکوه با ۷.۸ درجه کمترین دامنه دمایی در استان را به خود اختصاص داده اند. این در حالی است که بیشینه تعداد روزهای یخبندان در ایستگاه با ۰ روز به ثبت رسیده است. میانگین تعداد روزهای یخبندان ۰ روز بوده است.

ساعات آفتابی

بیشینه ساعات آفتابی در استان، مربوط به ایستگاه فرودگاه مهرآباد با ۳۵۴ ساعت و کمترین آن مربوط به ایستگاه شمیران با ۳۱۷ ساعت بوده است. میانگین جمع ساعات آفتابی در این ماه ۳۳۷.۵ ساعت بوده که معادل ۱۱.۳ ساعت در روز می باشد که نسبت به ماه گذشته در مجموع ۶ ساعت کاهش نشان می دهد.

سرعت باد

بیشینه سرعت باد ۱۶ متر بر ثانیه در ایستگاه فیروزکوه بوده و جهت آن ۷۰ درجه گزارش گردیده است.

میانگین بیشینه سرعت باد ثبت شده در کل استان ۱۰.۹ متر بر ثانیه بوده است. همچنین تعداد بادهای با سرعت ۹ تا

۱۷ و بیش از ۱۷ متر در ایستگاههای سینوپتیک استان مطابق جدول ذیل می باشد.

نام ایستگاه	شهران	فرودگاه مهرآباد	آبعلی	فیروزکوه	امین آباد	دوشان تپه	ژنوبیزیک	لورسان	ورامین	فرودگاه امام (ره)	شهریار	دمارند	تعداد روز با باد
													۹ تا ۱۷ متر بر ثانیه
													۹ تا ۱۷ متر بر ثانیه
													بیش از ۱۷ متر بر ثانیه

رطوبت نسبی

میانگین رطوبت نسبی در این ماه ۲۹ درصد بوده که ۰ درصد کاهش نسبت به ماه گذشته نشان می دهد.

همچنین کمینه میانگین رطوبت نسبی مربوط به ایستگاه فرودگاه مهرآباد و دوشان تپه با ۲۳ درصد و بیشینه میانگین

رطوبت نسبی مربوط به ایستگاه فیروزکوه با ۴۴ درصد می باشد. همچنین بیشترین میانگین بیشینه رطوبت نسبی

مربوط به ایستگاه با ۶۸ درصد و کمترین میانگین کمینه رطوبت نسبی مربوط به ایستگاه با ۱۰ درصد می باشد.

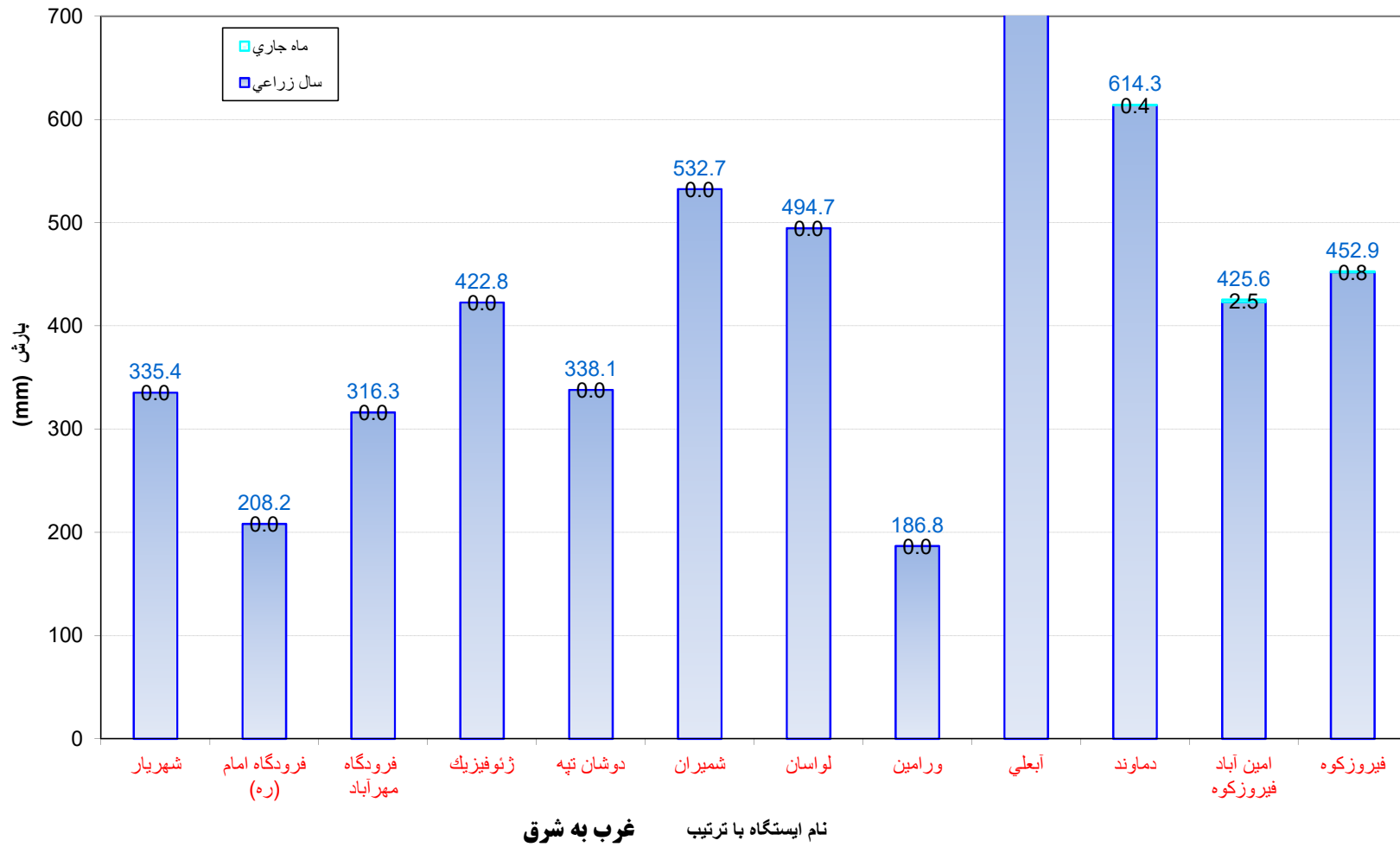
۱۳۹۸

مرداد

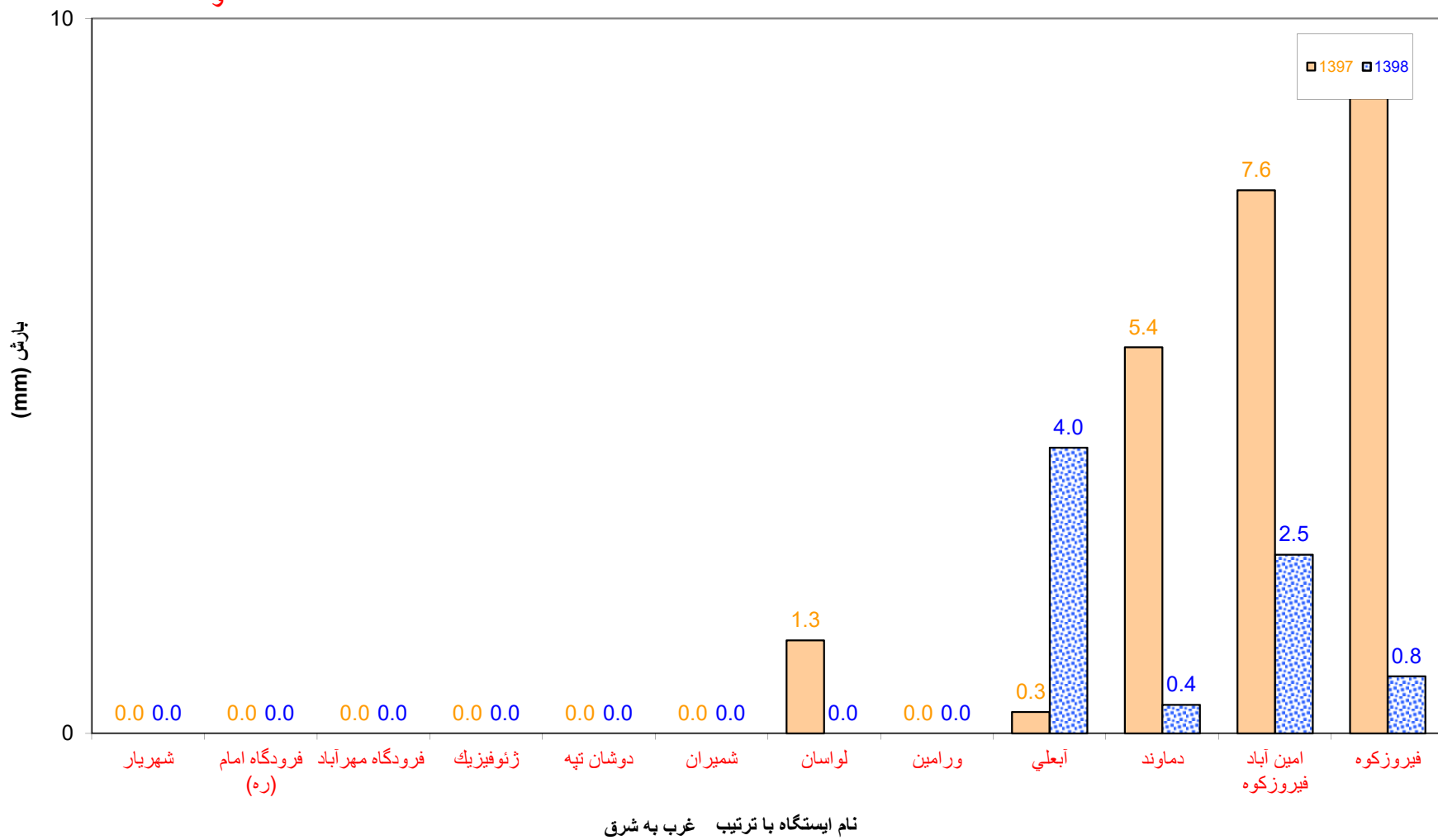
خلاصه پارامترهای جوی ایستگاه های سینوپتیک استان تهران

ردیف	نام ایستگاه	ارتفاع از سطح دریا (متر)	بارش (mm)		دما ©						رطوبت نسبی %		حداکثر باد		تعداد روزهای با دمای ۳۰ درجه و بیشتر	جمع ساعات آفتابی
			ماه جاری	سال زراعی	حداقل مطلق	میانگین حداقل	میانگین	میانگین حداکثر	حداکثر مطلق	میانگین	حداقل	حداکثر	سرعت (mps)	سمت (درجه)		
1	شهریار	1169.0	0.0	335.4	16.5	22.2	29.8	37.4	41.0	31	13	49	13.0	300	31	//
2	فرودگاه امام (ره)	990.2	0.0	208.2	18.4	22.9	31.1	39.3	42.8	26	10	42	15.0	320	31	342.0
3	فرودگاه مهرآباد	1190.8	0.0	316.3	21.8	25.5	31.3	37.2	40.6	23	11	35	9.0	270	31	354.0
4	ژئوفیزیک	1415.6	0.0	422.8	19.0	23.7	29.9	36.0	40.1	24	11	36	10.0	140	31	//
5	دوشان تپه	1209.2	0.0	338.1	21.4	25.9	33.1	36.2	40.4	23	12	33	7.0	270	31	//
6	شمیران	1548.2	0.0	532.7	18.2	22.4	29.3	36.3	40.4	31	21	41	3.0	230	31	317.0
7	لواسان	1863.0	0.0	494.7	17.1	21.4	27.1	32.7	35.8	24	17	32	10.0	340	25	//
8	ورامین	927.0	0.0	186.8	18.0	22.5	31.7	40.8	43.9	30	12	47	13.0	90	29	347.0
9	آبعلی	2465.2	4.0	755.8	12.6	16.7	22.1	27.6	31.2	30	18	43	15.0	360	3	337.0
10	دماوند	1984.0	0.4	614.3	15.4	19.2	25.5	31.7	35.7	30	20	40	7.0	320	24	//
11	امین آباد فیروزکوه	2985.7	2.5	425.6	10.3	14.6	18.5	22.4	26.5	33	23	43	13.0	270	0	//
12	فیروزکوه	1975.6	0.8	452.9	7.5	12.2	21.6	31.0	37.3	44	20	68	16.0	70	21	328.0
	میانگین	1643.6	0.6	423.6	16.4	20.8	27.6	34.1	38.0	29.1	15.7	42.4	10.9	248.3	24.0	337.5
	کمینه	927.0	0.0	186.8	7.5	12.2	18.5	22.4	26.5	23.0	10.0	32.0	3.0	230	0.0	317.0

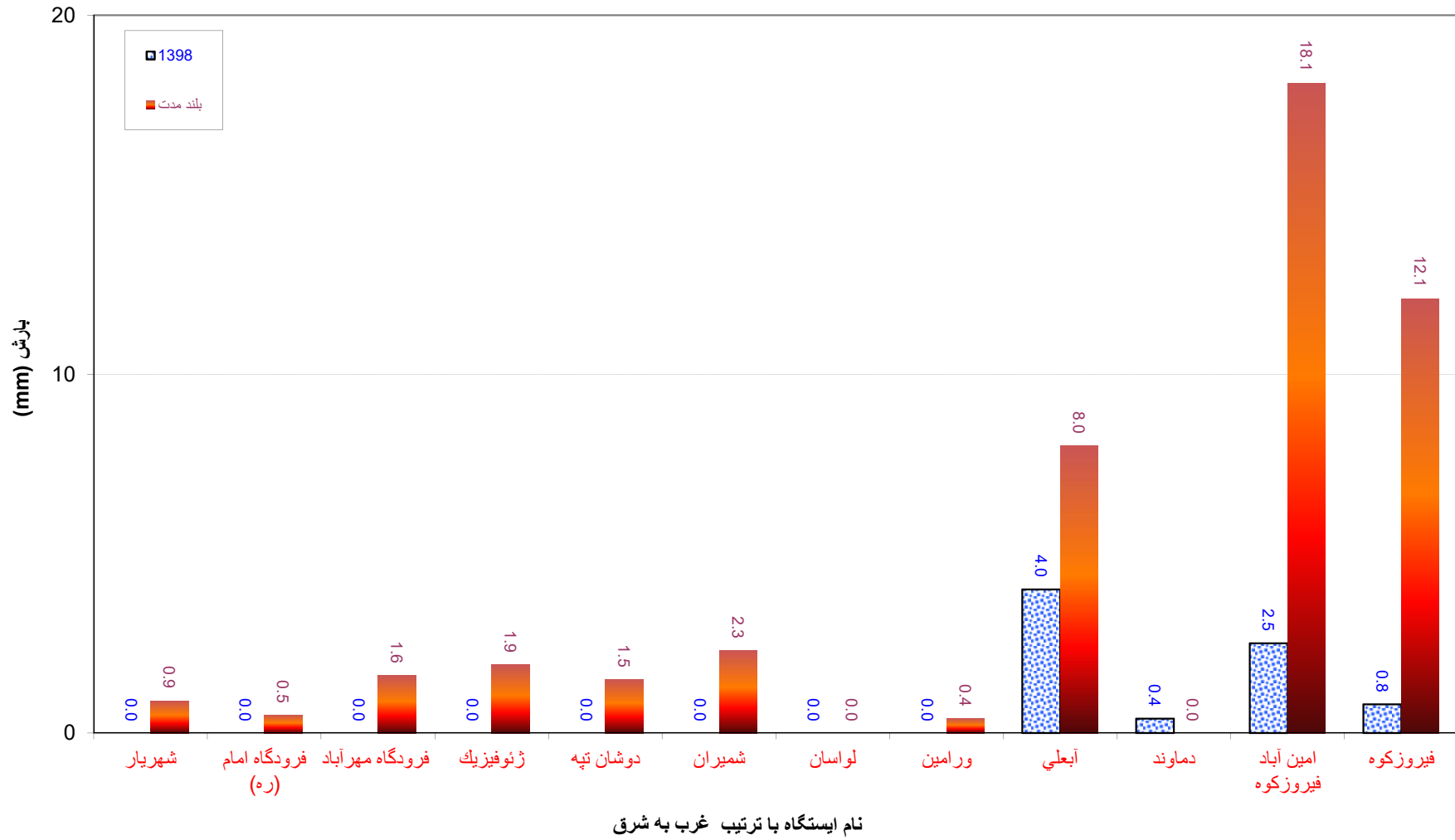
نزولات جوی در ایستگاههای سینوپتیک هواشناسی استان تهران مرداد 1398



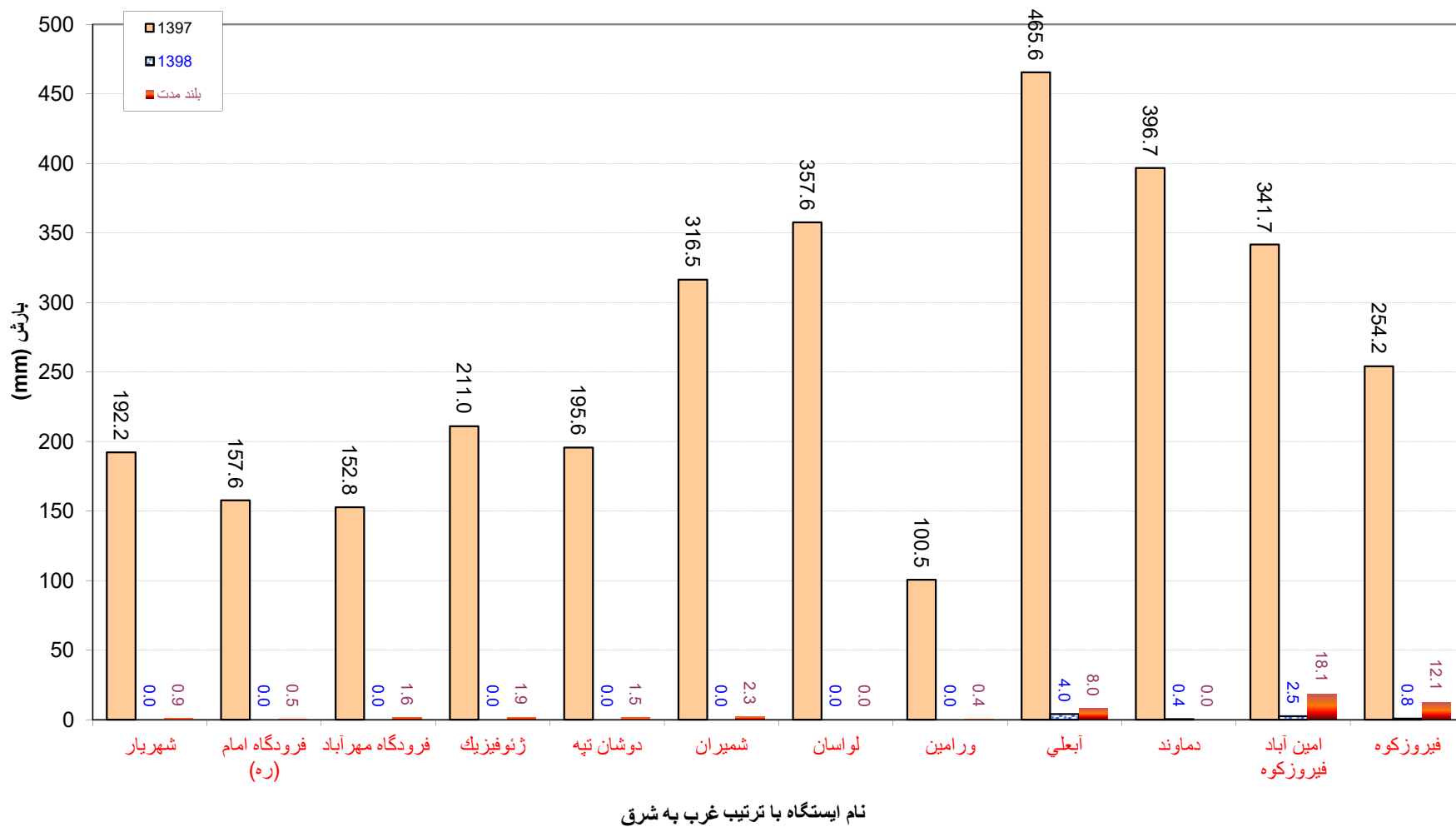
مقایسه نزولات جوی در ایستگاههای سینوپتیک هواشناسی استان تهران در ماه مرداد 1397 و 1398



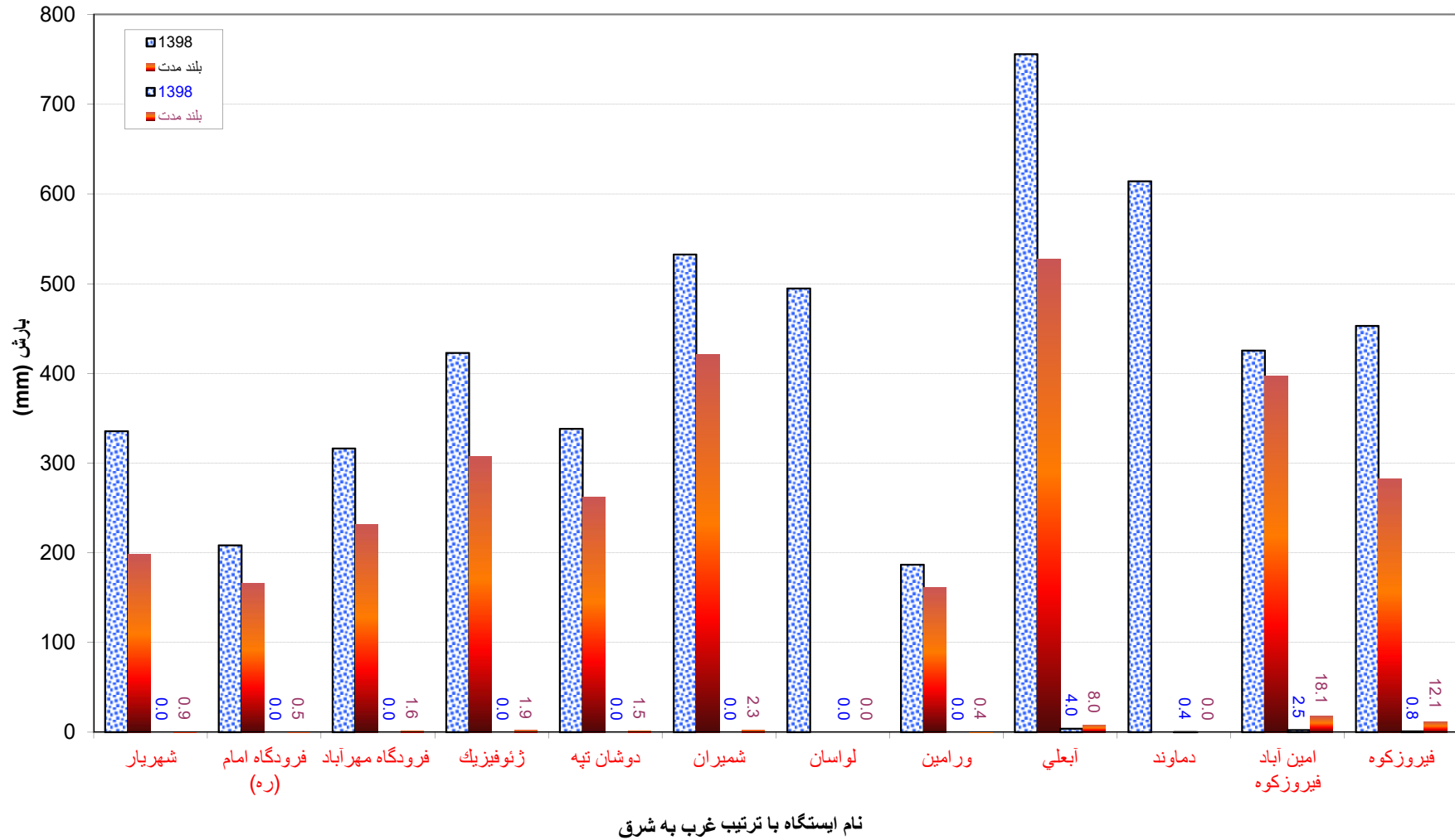
مقایسه نزولات جوی در ایستگاههای سینوپتیک هواشناسی استان تهران در ماه مرداد 1398 و بلند مدت



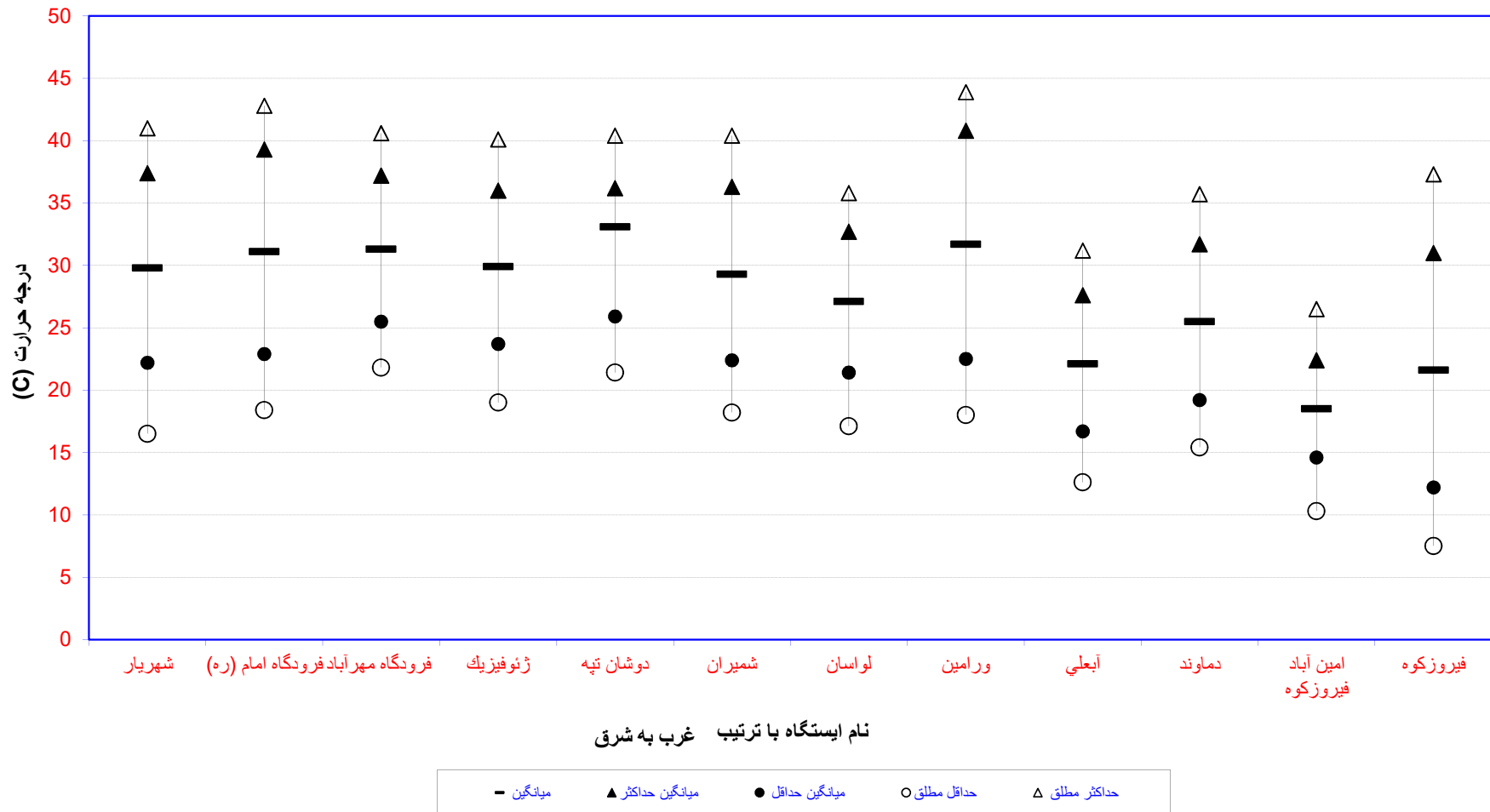
مقایسه نزولات جوی در ایستگاههای سینوپتیک هواشناسی استان تهران در ماه مرداد 1398 و 1397 و بلند مدت



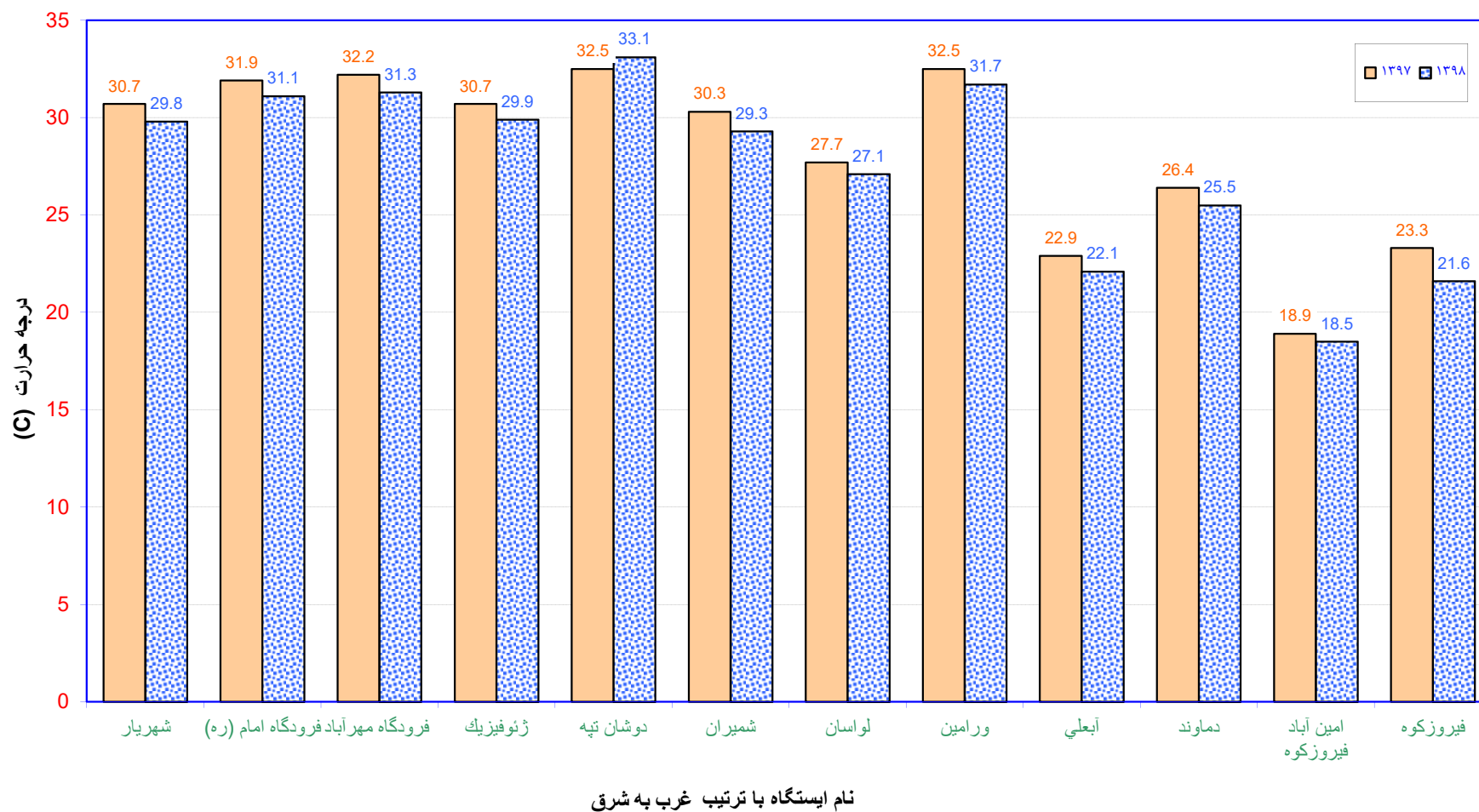
مقایسه نزولات جوی در ایستگاههای سینوپتیک هواشناسی استان تهران در ماه مرداد 1398 و بلند مدت



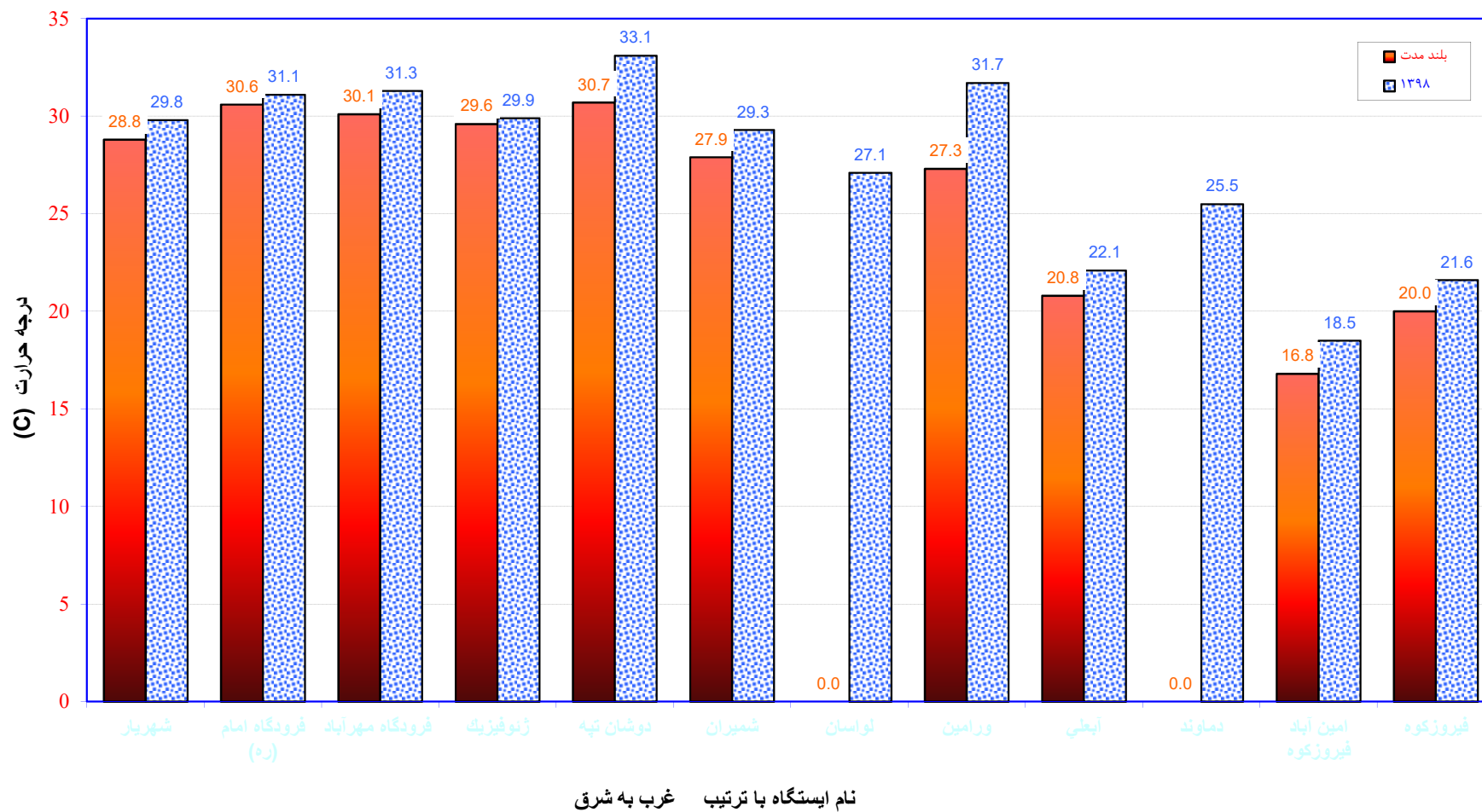
دمای هوا در ایستگاههای سینوپتیک هواشناسی استان تهران مرداد 1398



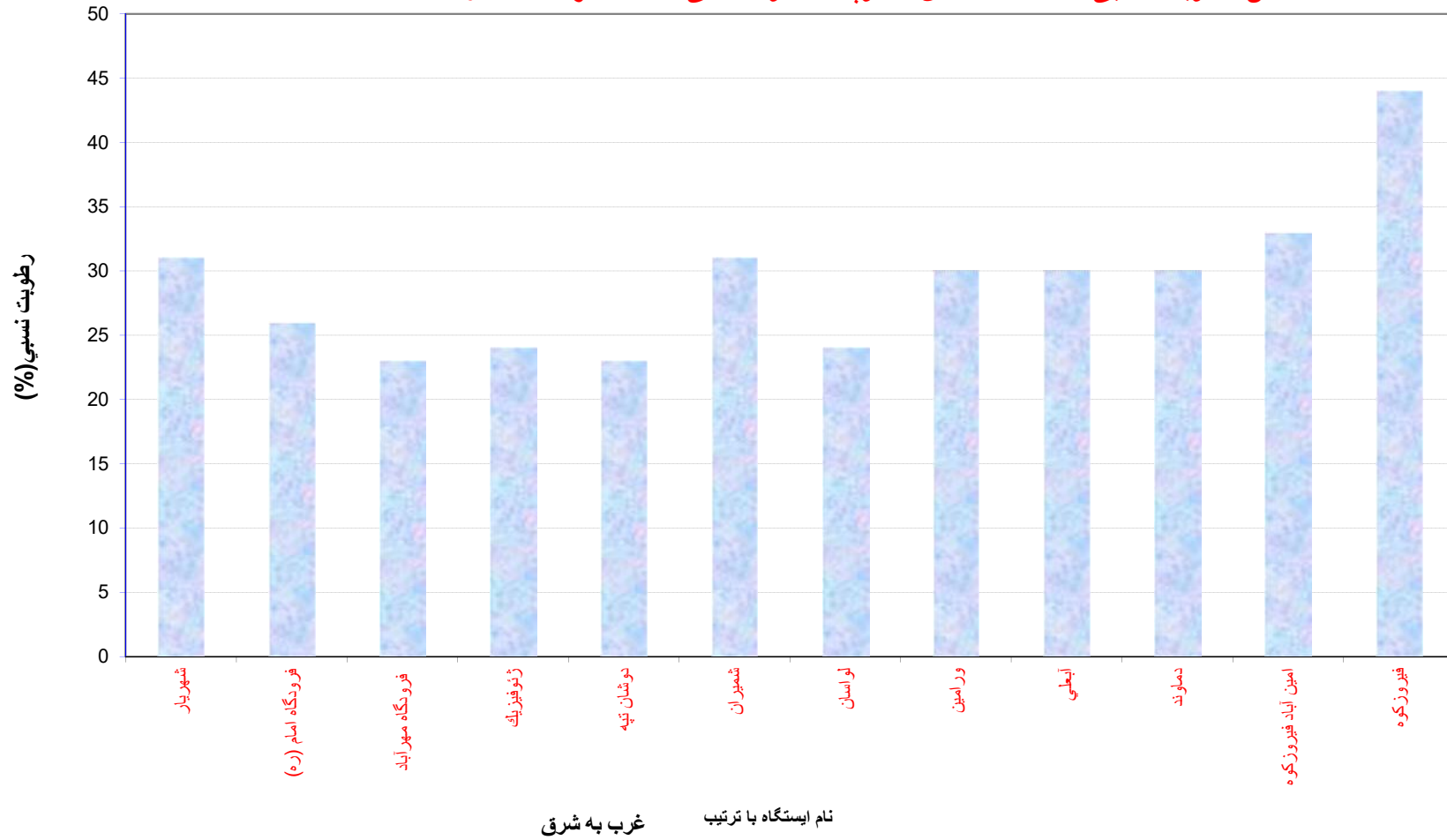
مقایسه میانگین دمای هوا در ایستگاههای سینوپتیک هواشناسی استان تهران در ماه مرداد 1397 و 1398



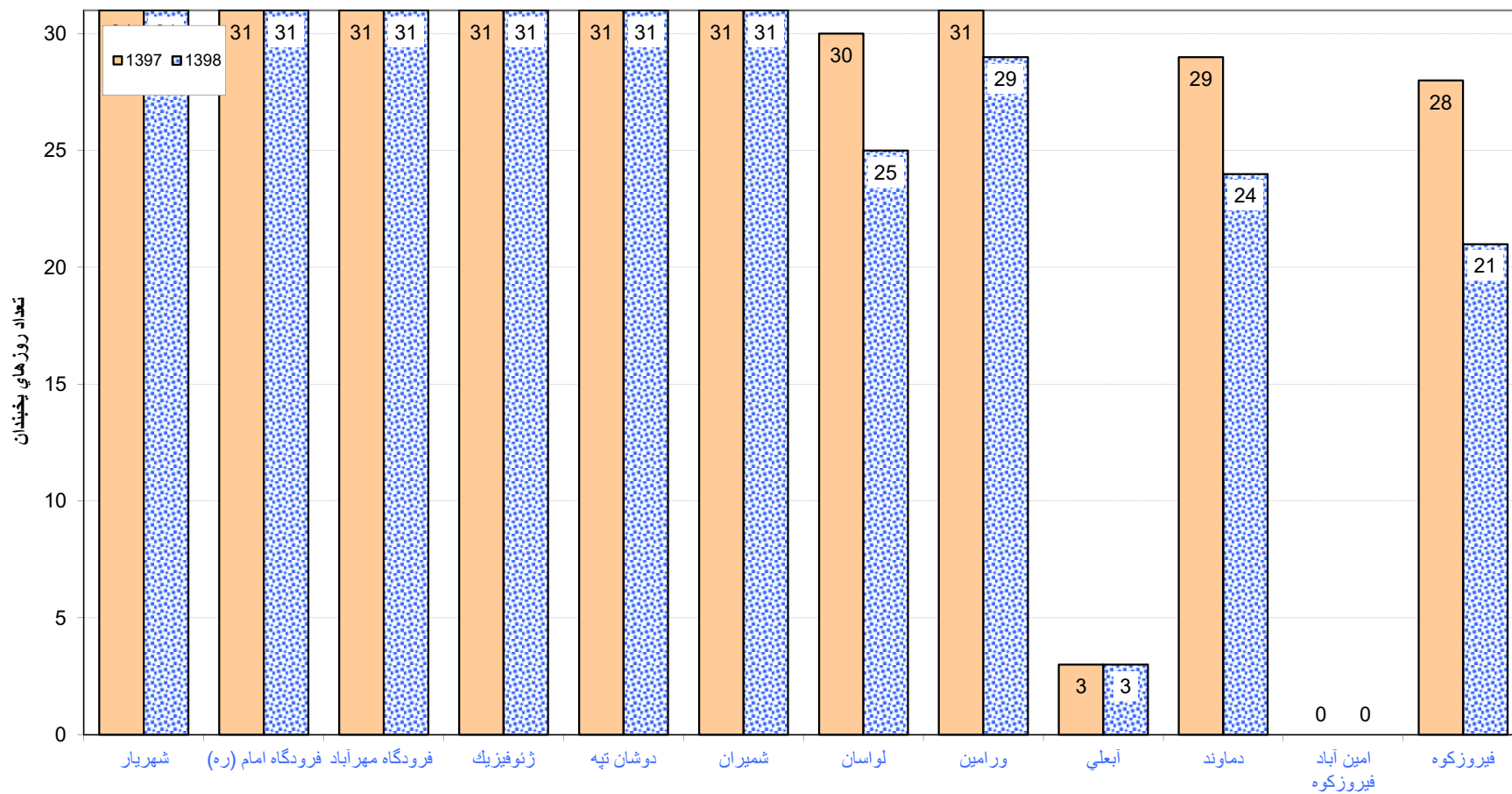
مقایسه میانگین دمای هوا در ایستگاههای سینوپتیک هواشناسی استان تهران در ماه مرداد ۱۳۹۸ و بلند مدت



میانگین رطوبت نسبی در ایستگاههای سینوپتیک هواشناسی استان تهران مرداد 1398

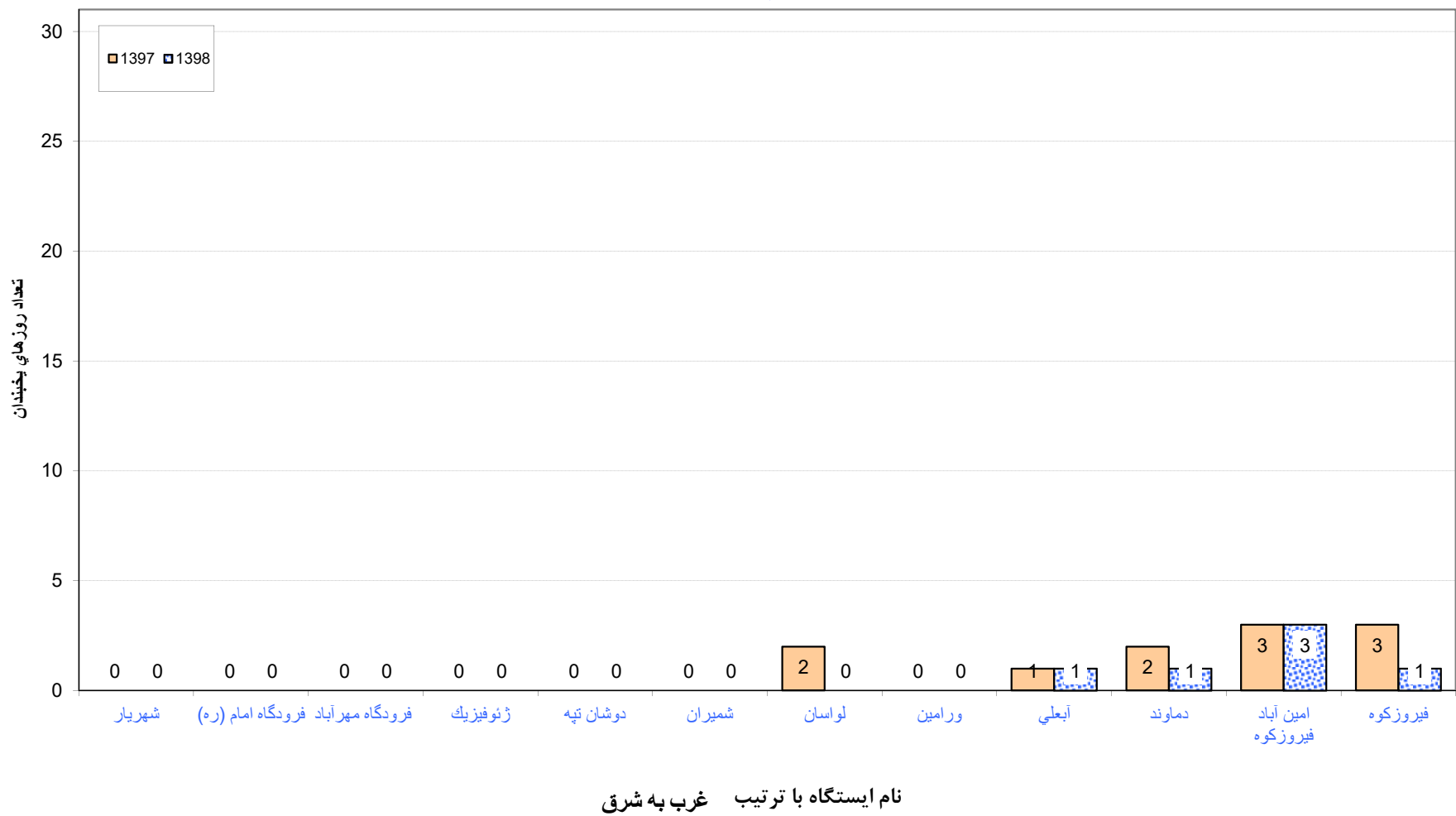


مقایسه تعداد روزهای با دمای بیش از ۳۰ درجه در ایستگاههای سینوپتیک هواشناسی استان تهران در ماه مرداد ۱۳۹۷ و ۱۳۹۸

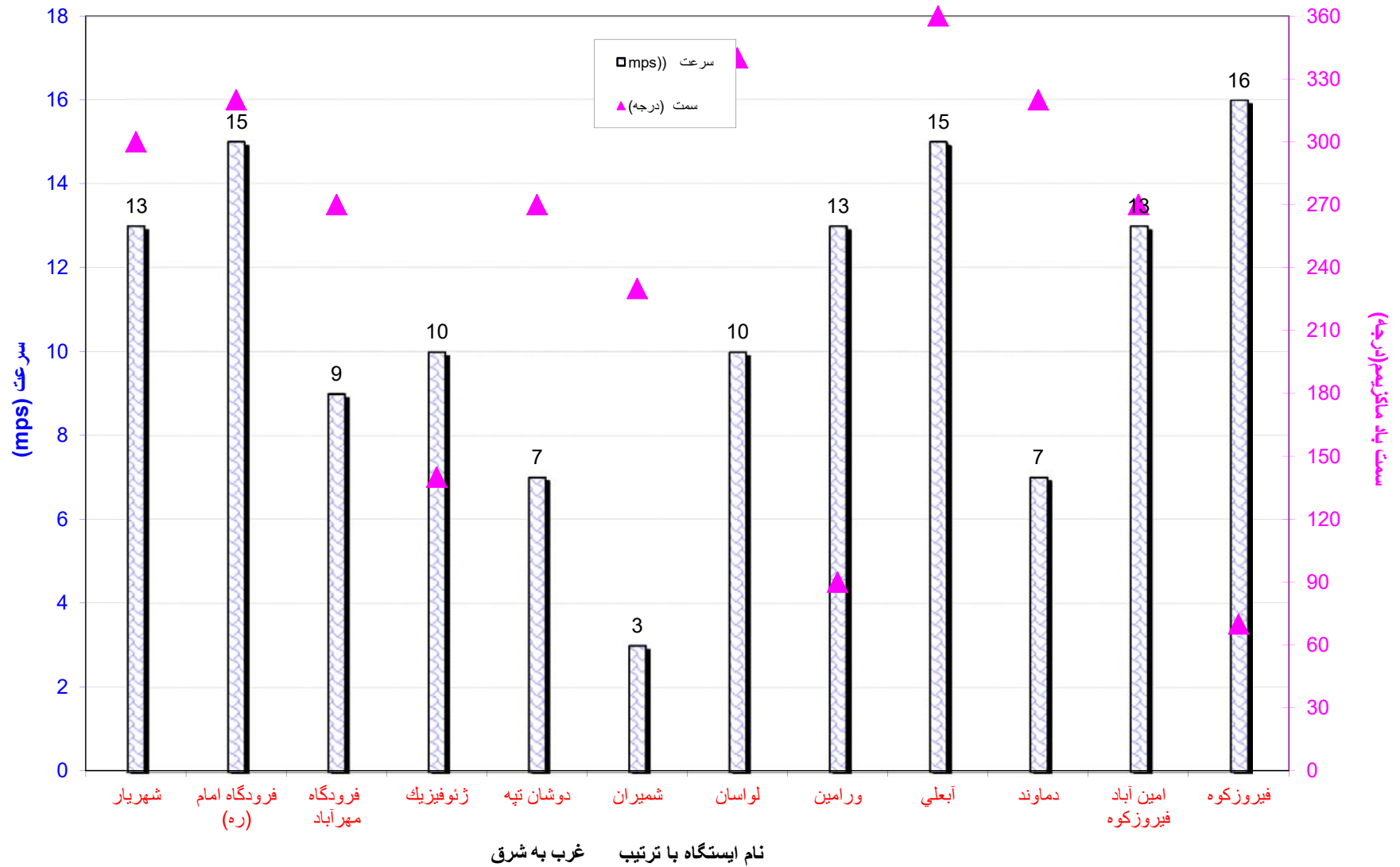


نام ایستگاه با ترتیب غرب به شرق

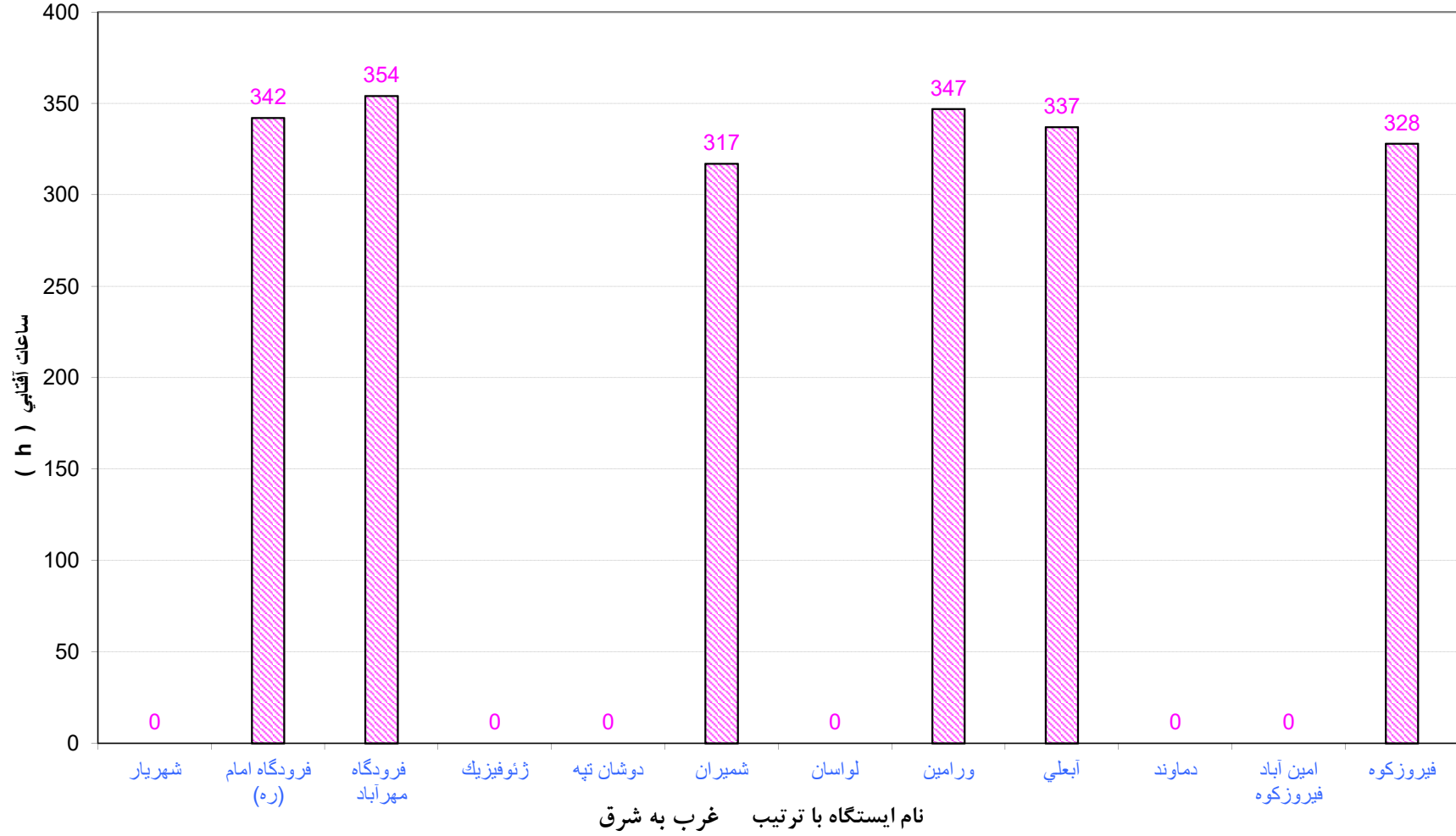
مقایسه تعداد روزهای بارانی در ایستگاههای سینوپتیک هواشناسی استان تهران در ماه مرداد 1397 و 1398



سمت و بیشینه سرعت باد در ایستگاههای سینوپتیک هواشناسی استان تهران



مجموع ساعات آفتابی در ایستگاههای سینوپتیک هواشناسی استان تهران مرداد 1398



بارش ماه مرداد (میلی متر)			نام ایستگاه به ترتیب غرب به شرق
سال جاری	سال گذشته	بیا کمین بلندت	
۰.۰	۰.۰	۰.۹	شیراز
۰.۰	۰.۰	۰.۵	فرودگاه امام (ره)
۰.۰	۰.۰	۱.۶	فرودگاه مهرآباد
۰.۰	۰.۰	۱.۹	شرفیه
۰.۰	۰.۰	۱.۵	دوشان تپه
۰.۰	۰.۰	۲.۳	شیران
۰.۰	۱.۳	کمتر از ۵ سال	لوسان
۰.۰	۰.۰	۰.۴	درلین
۴.۰	۰.۳	۸.۰	آبعلی
۰.۴	۵.۴	کمتر از ۵ سال	دازند
۲.۵	۷.۶	۱۸.۱	این آباد فیروزکوه
۰.۸	۹.۱	۱۲.۱	فیروزکوه
۰.۶	۲.۰	۴.۷	بیا کمین نقطه ای ایستگاههای استان

بارش زراعی اول مهر تا پایان مرداد (میلی متر)			نام ایستگاه
سال زراعی جاری	سال گذشته	میانگین بلند مدت	به ترتیب غرب به شرق
۳۳۵.۴	۱۹۲.۲	۱۹۸.۱	شیراز
۲۰۸.۲	۱۵۷.۶	۱۶۵.۶	فرودگاه امام (ره)
۳۱۶.۳	۱۵۲.۸	۲۳۱.۸	فرودگاه مهرآباد
۴۲۲.۸	۲۱۱.۰	۳۰۷.۹	شرفیه
۳۳۸.۱	۱۹۵.۶	۲۶۲.۴	دوستان تپه
۵۳۲.۷	۳۱۶.۵	۴۲۱.۵	شیراز
۴۹۴.۷	۳۵۷.۶	کمتر از ۵ سال	لوسان
۱۸۶.۸	۱۰۰.۵	۱۶۱.۳	وراین
۷۵۵.۸	۴۶۵.۶	۵۲۷.۰	آبعلی
۶۱۴.۳	۳۹۶.۷	کمتر از ۵ سال	مادند
۴۲۵.۶	۳۴۱.۷	۳۹۷.۵	ایمن آباد فیروزکوه
۴۵۲.۹	۲۵۴.۲	۲۸۲.۵	فیروزکوه
۴۲۳.۶	۲۶۱.۸	۲۹۵.۶	میانگین نقطه ای ایستگاههای استان

مقایسه بارش کل سال زراعی سالهای گذشته با بارش سال زراعی جاری

سال زراعی جاری (میلان مراد)	کل بارش سالانه زراعی (میلیمتر)		نام ایستگاه به ترتیب غرب به شرق
	۱۳۹۶-۹۷	میانگین بلند مدت	
۳۳۵.۴	۱۹۲.۴	۲۰۰.۷	شیراز
۲۰۸.۲	۱۵۸.۸	۱۶۷.۰	فروگاه امام (ره)
۳۱۶.۳	۱۵۳.۰	۲۳۳.۱	فروگاه مهرآباد
۴۲۲.۸	۲۱۳.۰	۳۰۹.۸	مژدفیریک
۳۳۸.۱	۱۹۶.۰	۲۶۴.۲	دوشان تپه
۵۳۲.۷	۳۱۸.۸	۴۲۶.۳	شیران
۴۹۴.۷	۳۶۲.۹	کمتر از ۵ سال	لوسان
۱۸۶.۸	۱۰۱.۵	۱۶۲.۱	وراین
۷۵۵.۸	۴۷۳.۱	۵۳۷.۴	آبعلی
۶۱۴.۳	۴۰۲.۷	کمتر از ۱۰ سال	داند
۴۲۵.۶	۳۷۰.۶	۴۱۲.۷	این آباد فیرزکوه
۴۵۲.۹	۲۶۶.۰	۲۹۰.۰	فیرزکوه
۴۲۳.۶	۲۶۷.۴	۳۰۰.۳	میانگین تعداد ایستگاههای استان
۳	۲	۱	

توضیح: در ستونهای ۱ و ۲ بارش تا پایان شهریور می باشند.

دای مرداو ©			ارتفاع از سطح دیا (متر)	نام ایستگاه به ترتیب غرب به شرق
سال جاری	سال گذشته	میانگین بلندمدت		
۲۹.۸	۳۰.۷	۲۸.۸	۱۱۶۹	شیراز
۳۱.۱	۳۱.۹	۳۰.۶	۹۹۰	فرودگاه امام (ره)
۳۱.۳	۳۲.۲	۳۰.۱	۱۱۹۱	فرودگاه مهرآباد
۲۹.۹	۳۰.۷	۲۹.۶	۱۴۱۶	مروزیتریک
۳۳.۱	۳۲.۵	۳۰.۷	۱۲۰۹	دوشان تپه
۲۹.۳	۳۰.۳	۲۷.۹	۱۵۴۸	شمیران
۲۷.۱	۲۷.۷	کمتر از ۵ سال	۱۸۶۳	لوسان
۳۱.۷	۳۲.۵	۲۷.۳	۹۲۷	وراین
۲۲.۱	۲۲.۹	۲۰.۸	۲۴۶۵	آبعلی
۲۵.۵	۲۶.۴	کمتر از ۵ سال	۱۹۸۴	دانند
۱۸.۵	۱۸.۹	۱۶.۸	۲۹۸۶	این آباد فیروزکوه
۲۱.۶	۲۳.۳	۲۰.۰	۱۹۷۶	فیروزکوه
۲۷.۶	۲۸.۳	۲۶.۳	۱۶۴۴	میانگین نظای ایستگاههای استان

روزهای بارانی مراد			ارتفاع از سطح دیاسترا	نام ایستگاه به ترتیب غرب به شرق
سال جاری	سال گذشته	میانگین بلندمدت		
۰	۰	عدم دسترسی	۱۱۶۹	شیراز
۰	۰	عدم دسترسی	۹۹۰	فروگاه امام (ره)
۰	۰	۳	۱۱۹۱	فروگاه مهرآباد
۰	۰	۲	۱۴۱۶	مروغینک
۰	۰	۲	۱۲۰۹	دوشان تپه
۰	۰	۳	۱۵۴۸	شمیران
۰	۲	کمتر از ۵ سال	۱۸۶۳	لولسان
۰	۰	عدم دسترسی	۹۲۷	وراین
۱	۱	۴	۲۴۶۵	آبعلی
۱	۲	کمتر از ۵ سال	۱۹۸۴	دماوند
۳	۳	۶	۲۹۸۶	این آب فیروزکوه
۱	۳	۵	۱۹۷۶	فیروزکوه
۱	۱	۴	۱۶۴۴	میانگین کل استان

روزهای با دمای بیش از ۳۰ مرداد			ارتفاع از سطح دریا (متر)	نام ایستگاه به ترتیب غرب به شرق
سال جاری	سال گذشته	میانگین بلندمدت		
۳۱	۳۱	عدم دسترسی	۱۱۶۹	شیراز
۳۱	۳۱	عدم دسترسی	۹۹۰	فروگاه امام (ره)
۳۱	۳۱	۳۱	۱۱۹۱	فروگاه مهرآباد
۳۱	۳۱	۳۰	۱۴۱۶	مروغینک
۳۱	۳۱	۳۰	۱۲۰۹	دوشان تپه
۳۱	۳۱	۳۰	۱۵۴۸	شمیران
۲۵	۳۰	کمتر از ۵ سال	۱۸۶۳	لوسان
۲۹	۳۱	۲۹	۹۲۷	دراسین
۳	۳	۲	۲۴۶۵	آبعلی
۲۴	۲۹	کمتر از ۵ سال	۱۹۸۴	دامند
۰	۰	۰	۲۹۸۶	این آبانه فیروزکوه
۲۱	۲۸	۱۳	۱۹۷۶	فیروزکوه
۲۴	۲۶	۲۱	۱۶۴۴	میانگین کل استان

وضعیت نرمال دما و بارش طی فصل تابستان در استان تهران

میانگین ماهانه‌ی دما (درجه سلسیوس)	ماه	بیشینه استان (مناطق پست)	کمینه استان (مناطق کوهستانی)	مهرآباد	شمیران	آبعلی
	تیر	30.6	16.7	29.9	28.0	20.3
	مرداد	30.7	16.7	30.1	27.8	20.7
	شهریور	27.8	14.7	26.9	25.1	17.9
میانگین ماهانه‌ی حداقل دما (درجه سلسیوس)	ماه	بیشینه استان (مناطق پست)	کمینه استان (مناطق کوهستانی)	مهرآباد	شمیران	آبعلی
	تیر	24.7	11.2	23.3	22.2	15.3
	مرداد	25	11.4	24	22	15.6
	شهریور	22.2	7.6	20.8	19.1	13.1
میانگین ماهانه‌ی حداکثر دما (درجه سلسیوس)	ماه	بیشینه استان (مناطق پست)	کمینه استان (مناطق کوهستانی)	مهرآباد	شمیران	آبعلی
	تیر	38.8	20.9	36.4	33.9	25.8
	مرداد	38.7	21	36.2	33.9	26.0
	شهریور	35.8	19	33	31.2	23.4
حداکثر مطلق دما (درجه سلسیوس)	ماه	بیشینه استان (مناطق پست)	کمینه استان (مناطق کوهستانی)	مهرآباد	شمیران	آبعلی
	تیر	44.4	26.4	42	40	32
	مرداد	41.8	25	40	36	31
	شهریور	32.6	14.5	33	30	32
تعداد روزهای همراه با پدیده گردوغبار	ماه	بیشینه استان (مناطق پست)	کمینه استان (مناطق کوهستانی)	مهرآباد	شمیران	آبعلی
	تیر	3	0	3	0	0
	مرداد	2	0	2	0	0
	شهریور	2	0	2	0	0
تعداد روزهای بارانی	ماه	کمینه استان (مناطق پست)	بیشینه استان (مناطق کوهستانی)	مهرآباد	شمیران	آبعلی
	تیر	1	6	3	3	5
	مرداد	1	6	3	3	4
	شهریور	0	4	2	2	3
بارش ماهانه (میلی متر)	ماه	کمینه استان (مناطق پست)	بیشینه استان (مناطق کوهستانی)	مهرآباد	شمیران	آبعلی
	تیر	2.6	23	2.7	4.7	11.4
	مرداد	.4	19.4	1.6	2.4	8.4
	شهریور	0	25.7	1.2	4.1	9.5