

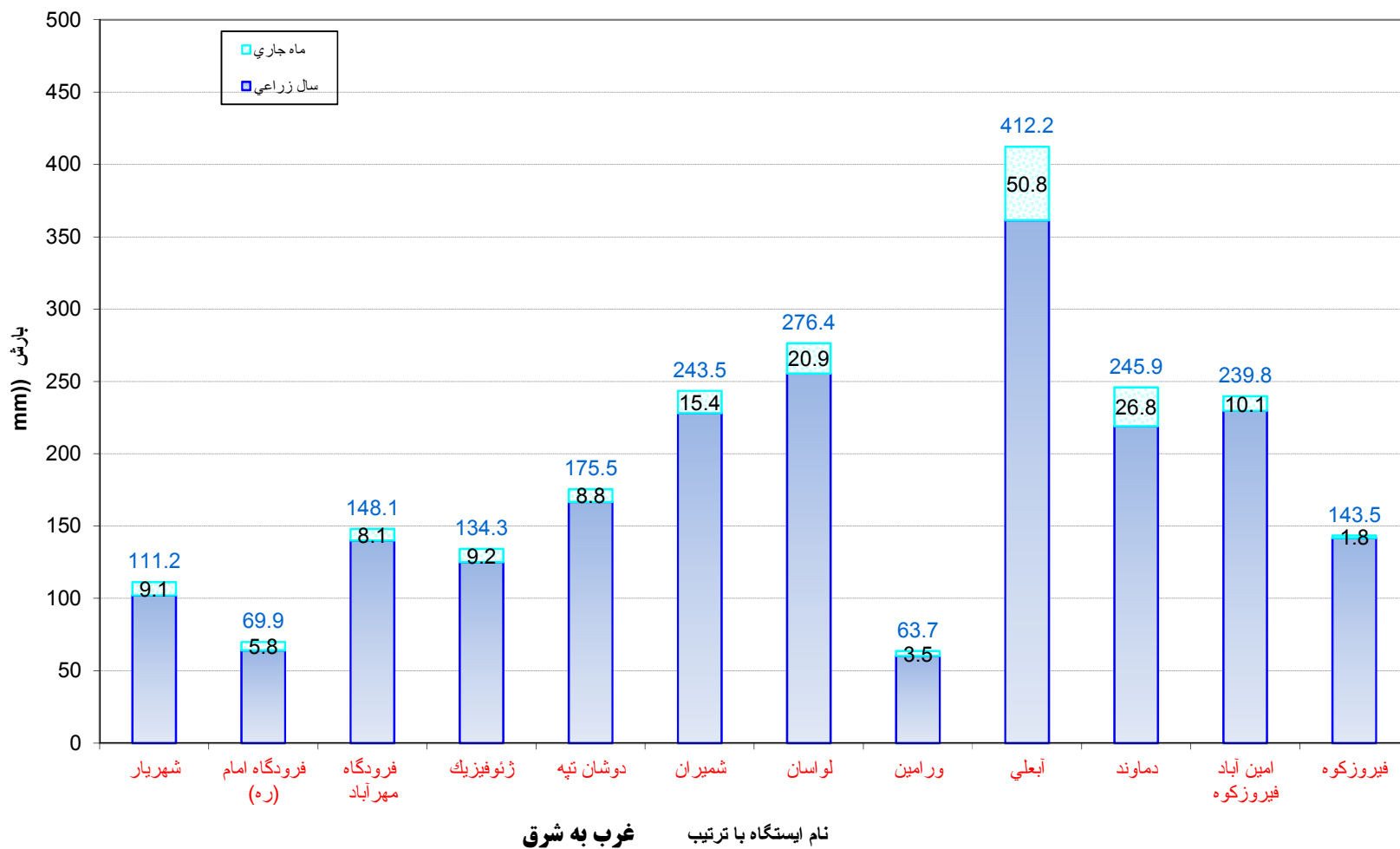
۱۳۹۴

اسفند

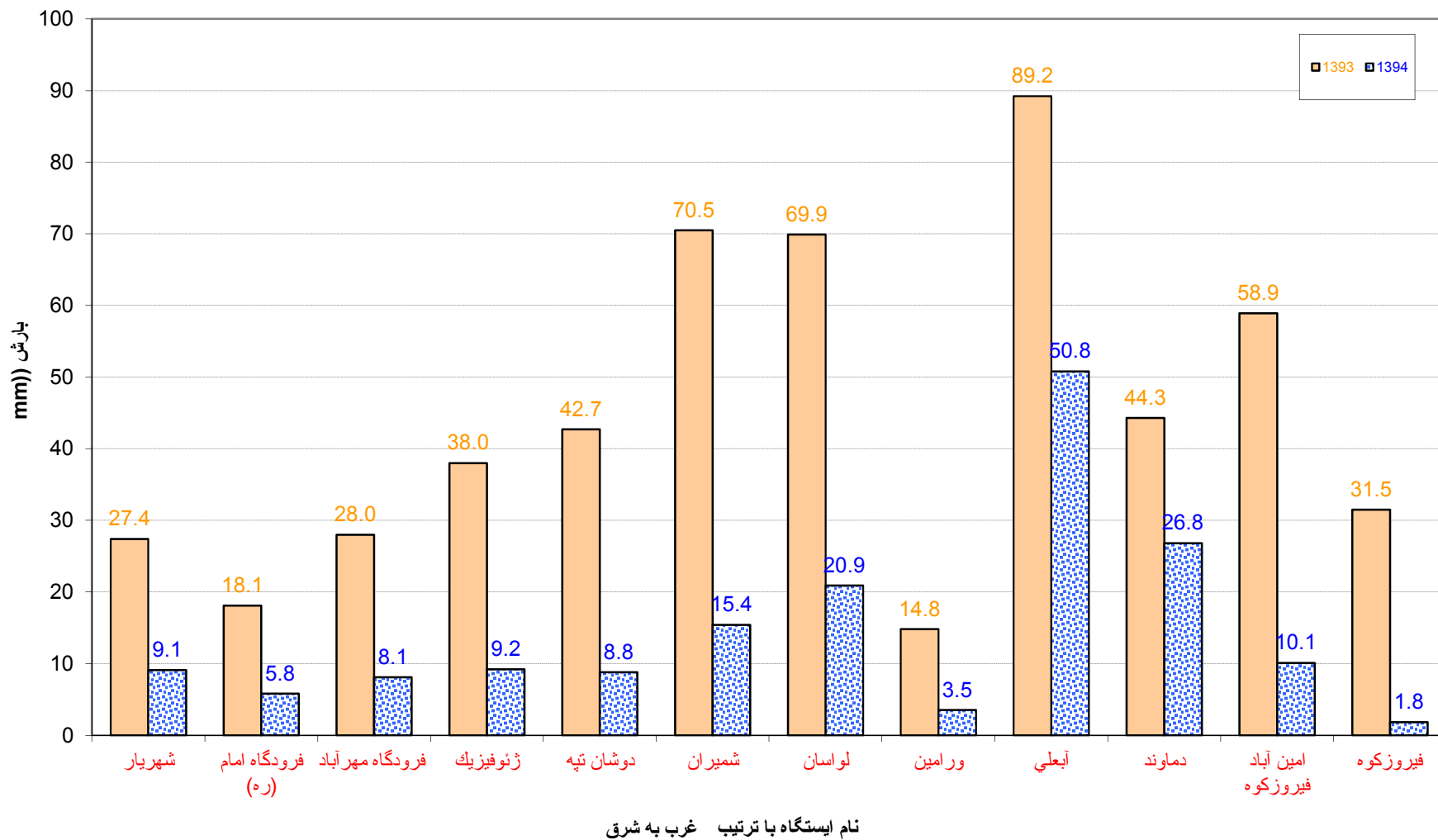
## خلاصه پارامترهای جوی ایستگاه های سینوپتیک استان تهران

ردیف	نام ایستگاه	ارتفاع از سطح دریا (متر)	بارش (mm)		دما ©						رطوبت نسبی %		حداکثر باد		تعداد روزهای یخبندان	جمع ساعات آفتابی
			ماه جاری	سال زراعی	حداقل مطلق	میانگین حداقل	میانگین	میانگین حداکثر	حداکثر مطلق	میانگین	حداقل	حداکثر	سرعت (mps)	سمت (درجه)		
1	شهریار	1169.0	9.1	111.2	1.2	7.2	12.8	18.5	23.8	42	23	60	11.0	300	0	221.0
2	فرودگاه امام (ره)	990.2	5.8	69.9	2.4	7.3	13.6	20.0	27.0	37	19	56	16.0	300	0	209.0
3	فرودگاه مهرآباد	1190.8	8.1	148.1	2.0	9.1	13.8	18.5	24.4	35	21	50	15.0	270	0	218.0
4	ژئوفیزیک	1415.6	9.2	134.3	2.1	8.8	12.8	17.1	22.7	33	20	53	14.0	240	0	//
5	دوشان تپه	1209.2	8.8	175.5	3.8	9.4	14.1	18.8	24.0	34	19	48	18.0	240	0	208.0
6	شمیران	1548.2	15.4	243.5	1.0	7.0	11.9	16.7	23.5	40	24	55	6.0	270	0	198.0
7	لواسان	1863.0	20.9	276.4	-1.7	4.7	9.4	14.1	20.3	46	28	64	18.0	340	0	//
8	ورامین	927.0	3.5	63.7	2.4	6.8	14.0	21.3	27.8	45	27	63	15.0	60	0	226.0
9	آبعلی	2465.2	50.8	412.2	-7.8	-0.8	3.6	8.0	13.4	55	37	72	15.0	10	20	211.0
10	دماوند	1984.0	26.8	245.9	-4.7	2.2	7.5	12.7	19.0	60	40	81	11.0	250	5	214.0
11	امین آباد فیروزکوه	2985.7	10.1	239.8	-8.6	-2.2	0.6	3.4	8.7	57	44	69	28.0	210	22	226.0
12	فیروزکوه	1975.6	1.8	143.5	-7.4	-1.8	5.5	12.9	18.1	56	34	78	20.0	270	23	224.0
	میانگین	1643.6	14.2	188.7	-1.3	4.8	10.0	15.2	21.1	45.0	28.0	62.4	15.6	230.0	5.8	215.5
	کمینه	927.0	1.8	63.7	-8.6	-2.2	0.6	3.4	8.7	33.0	19.0	48.0	6.0	270	0.0	198.0

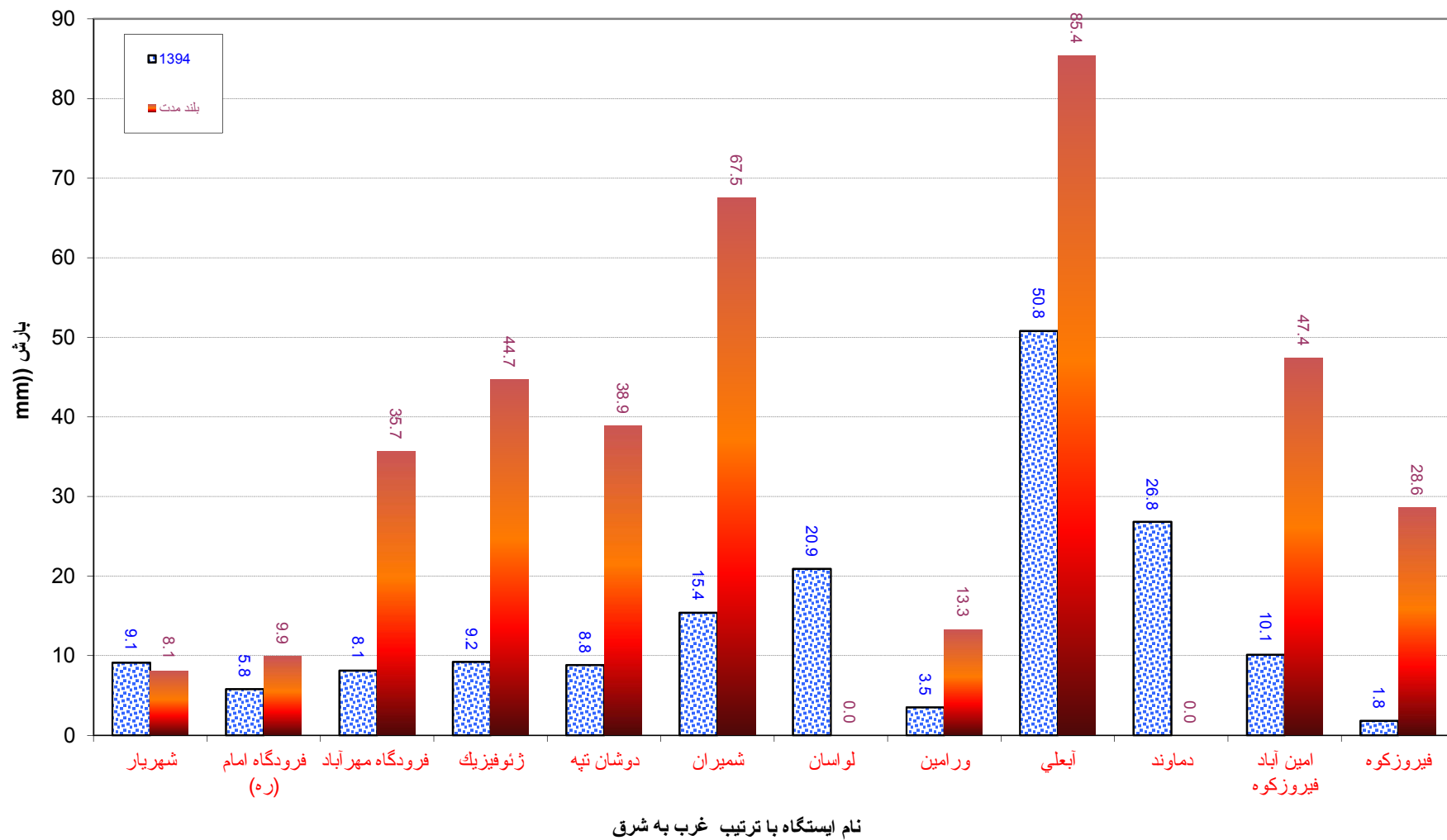
## نزولات جوی در ایستگاههای سینوپتیک هواشناسی استان تهران اسفند 1394



مقایسه نزولات جوی در ایستگاههای سینوپتیک هواشناسی استان تهران در ماه اسفند 1393 و 1394

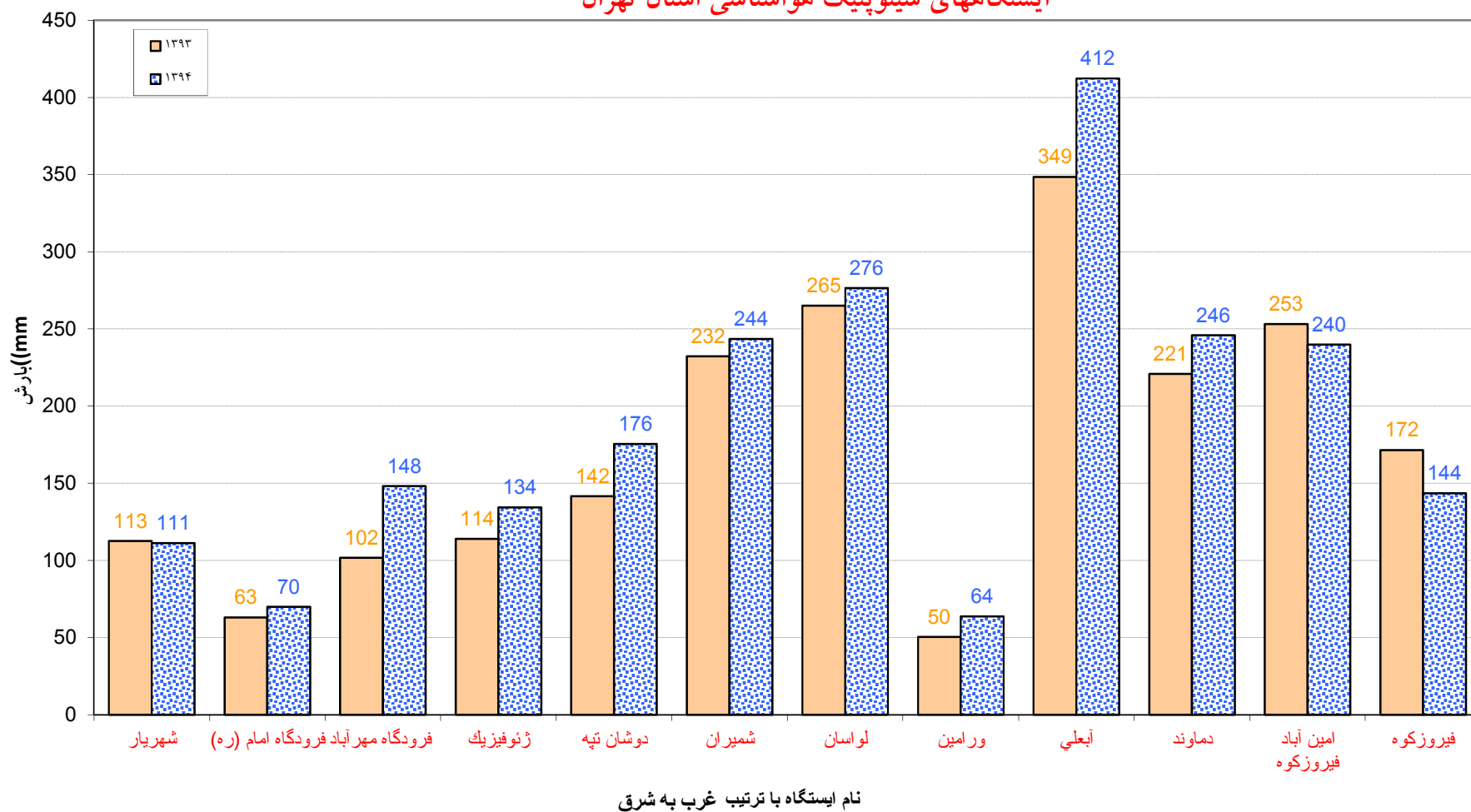


## مقایسه نزولات جوی در ایستگاههای سینوپتیک هواشناسی استان تهران در ماه اسفند 1394 و بلند مدت



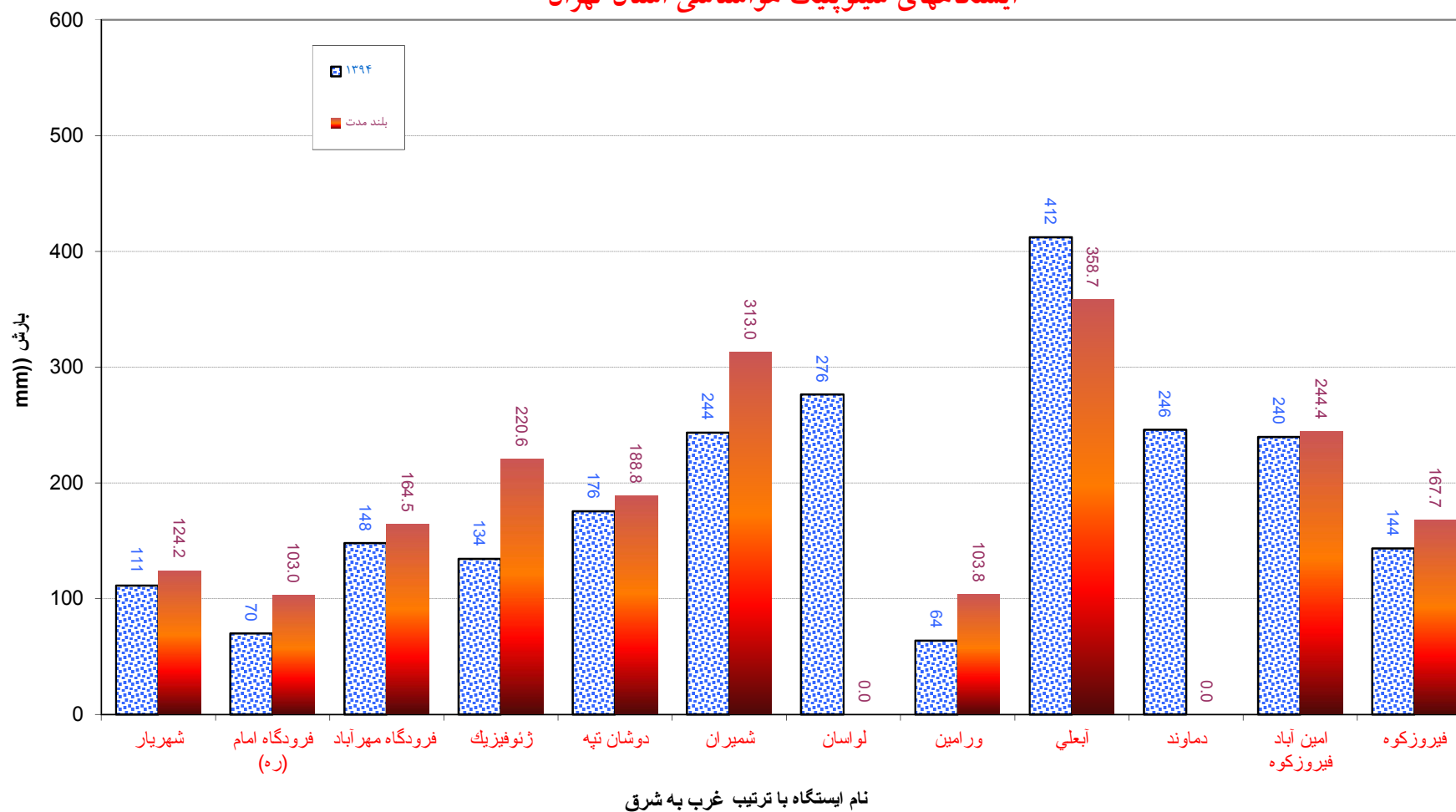
مقایسه مجموع نزولات جوی سال زراعی از اول مهر ماه لغایت اسفند 1394 و مدت مشابه در سال 1393 در

ایستگاههای سینوپتیک هواشناسی استان تهران

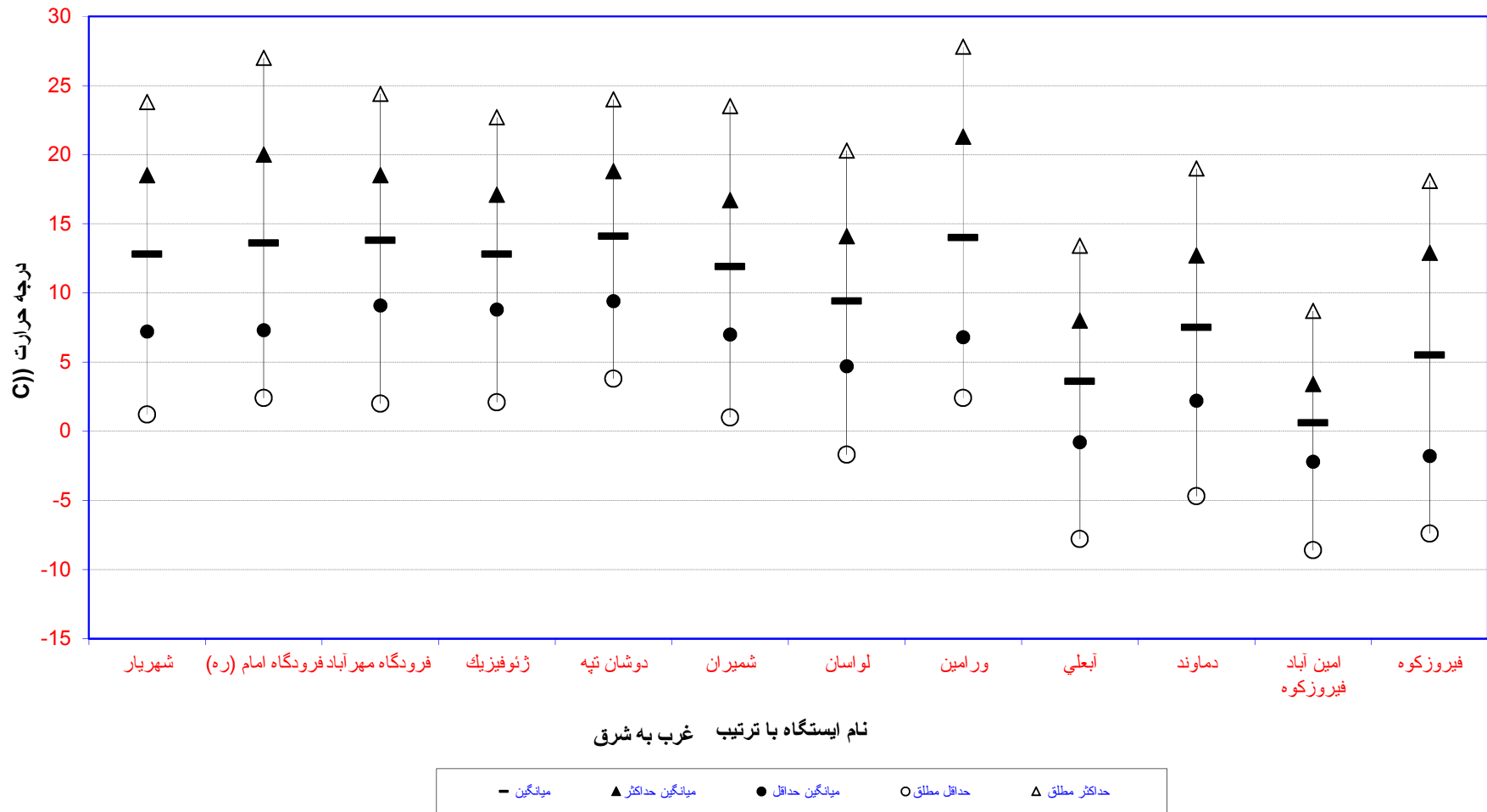


مقایسه مجموع نزولات جوی سال زراعی از اول مهر ماه لغایت اسفند 1394 و مدت مشابه بلند مدت در

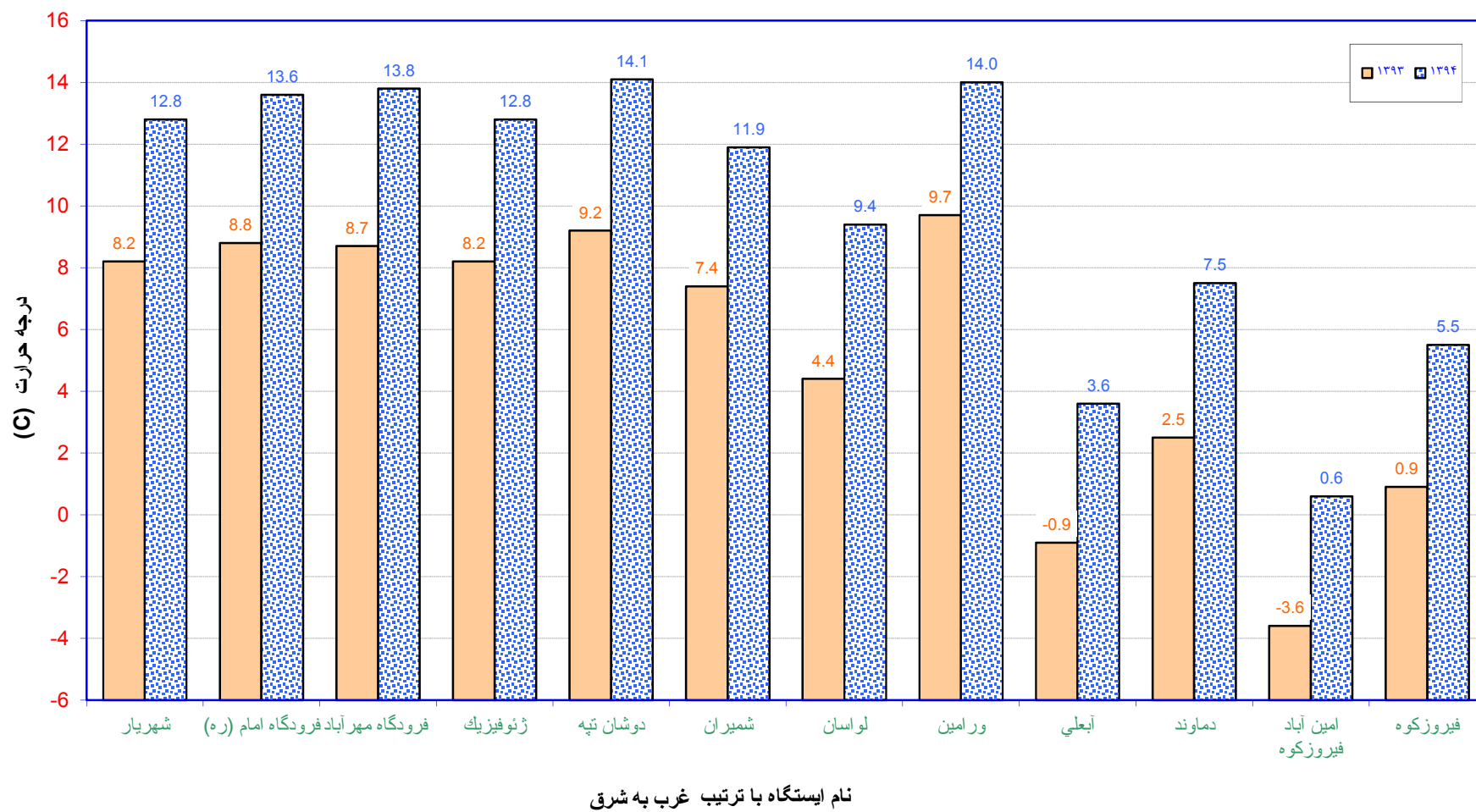
ایستگاههای سینوپتیک هواشناسی استان تهران



دمای هوا در ایستگاههای سینوپتیک هواشناسی استان تهران اسفند 1394

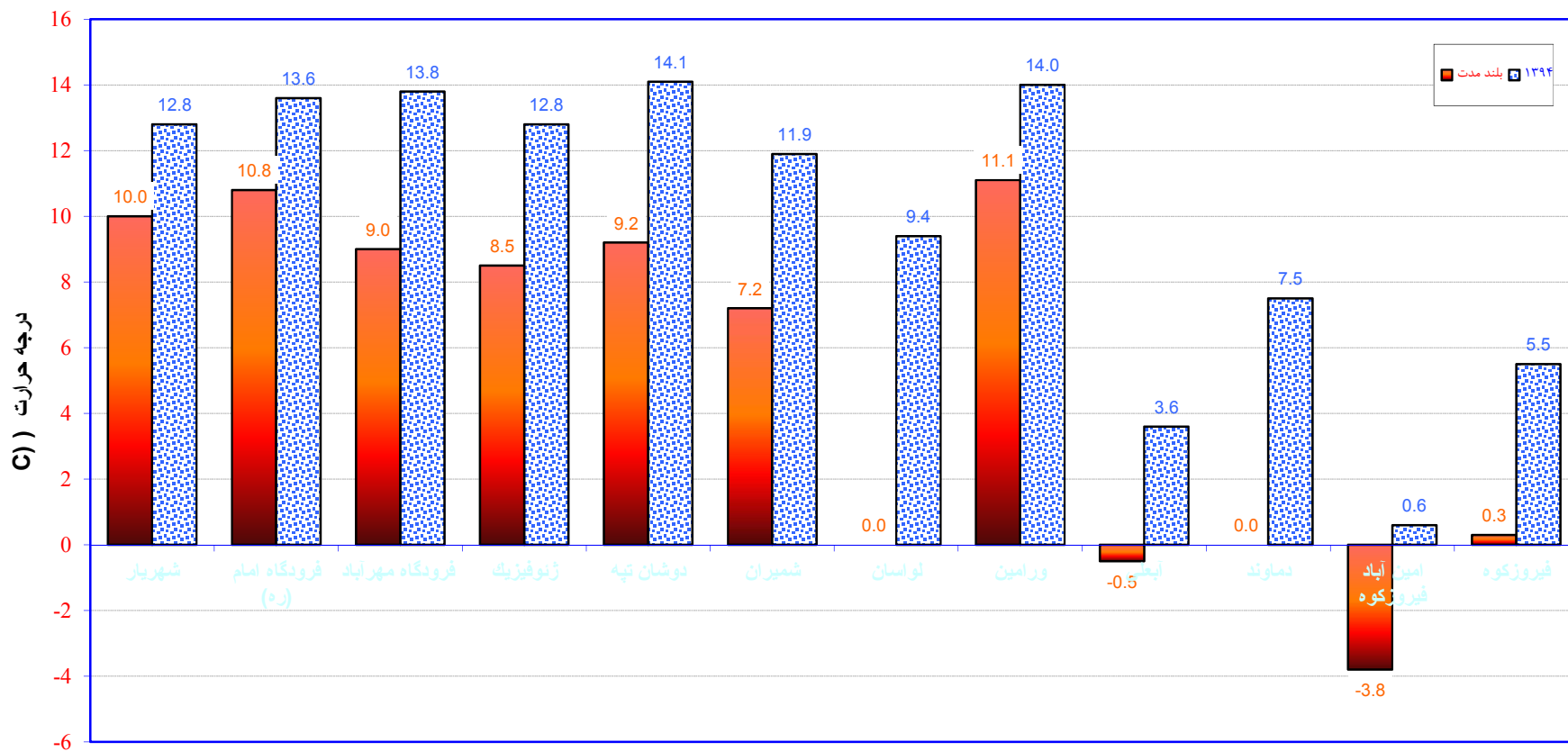


مقایسه میانگین دمای هوا در ایستگاههای سینوپتیک هواشناسی استان تهران در ماه اسفند 1393 و 1394



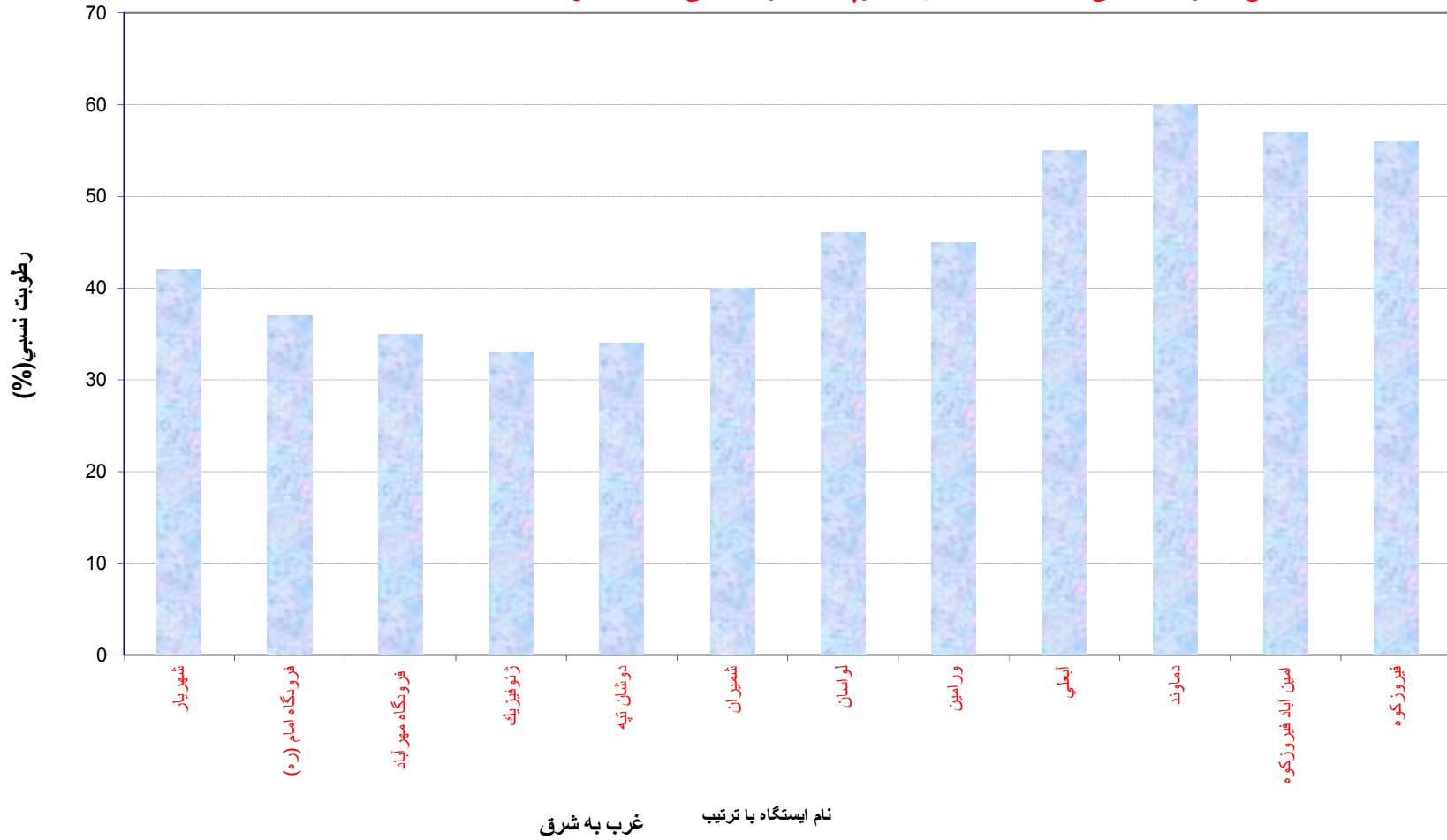


مقایسه میانگین دمای هوا در ایستگاههای سینوپتیک هواشناسی استان تهران در ماه اسفند ۱۳۹۴ و بلند مدت

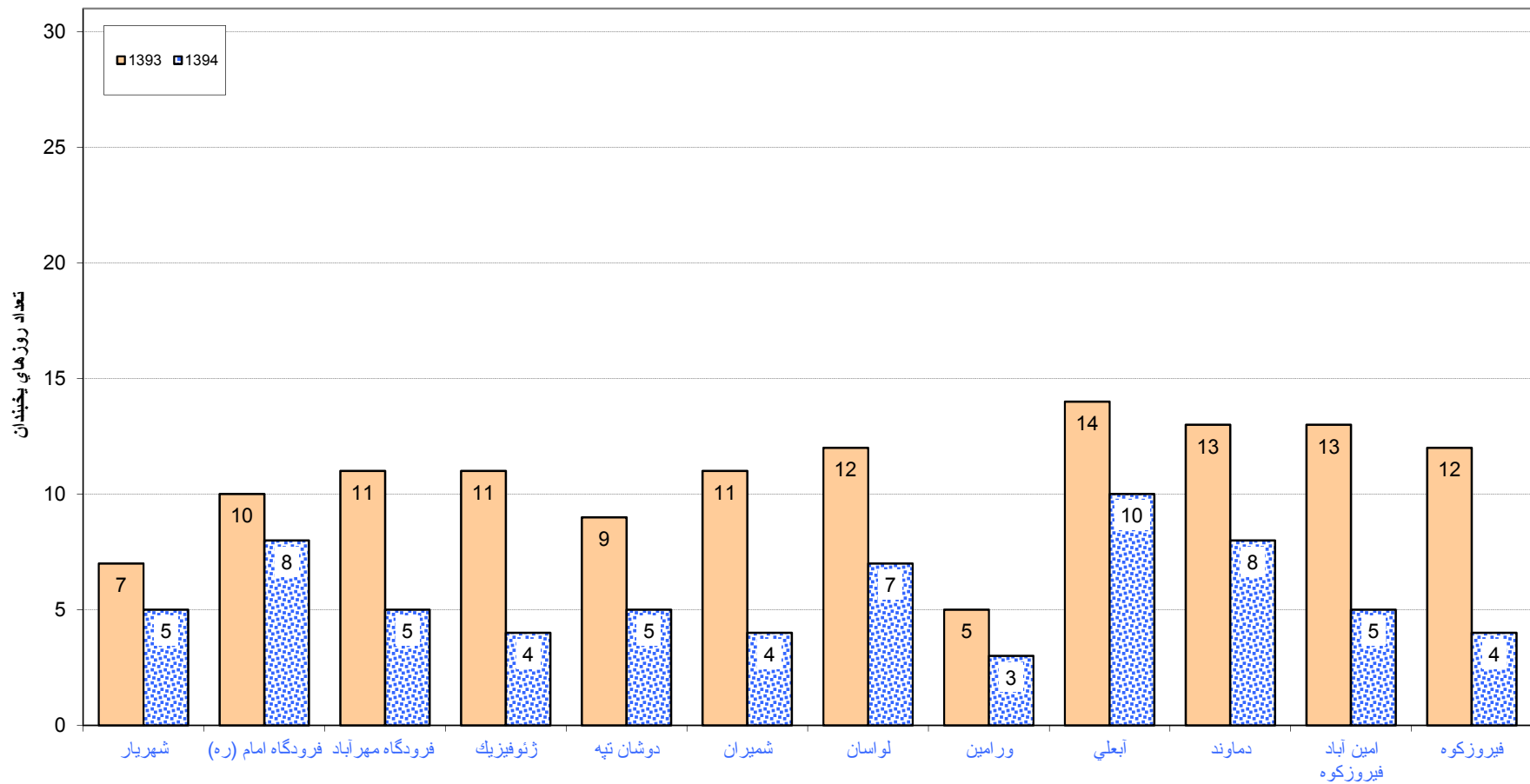


نام ایستگاه با ترتیب غرب به شرق

میانگین رطوبت نسبی در ایستگاههای سینوپتیک هواشناسی استان تهران اسفند 1394

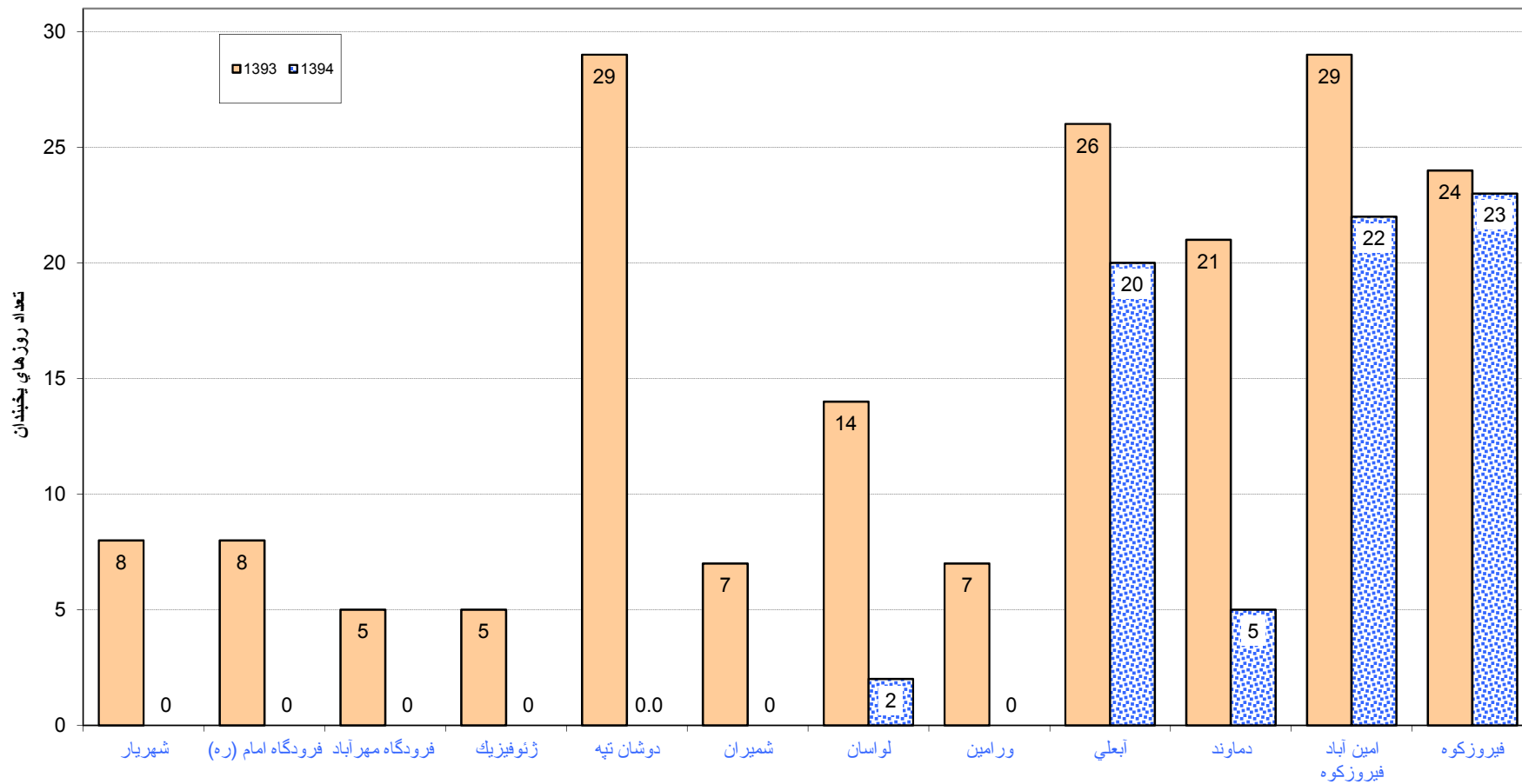


مقایسه تعداد روزهای بارانی در ایستگاههای سینوپتیک هواشناسی استان تهران در ماه اسفند 1393 و 1394



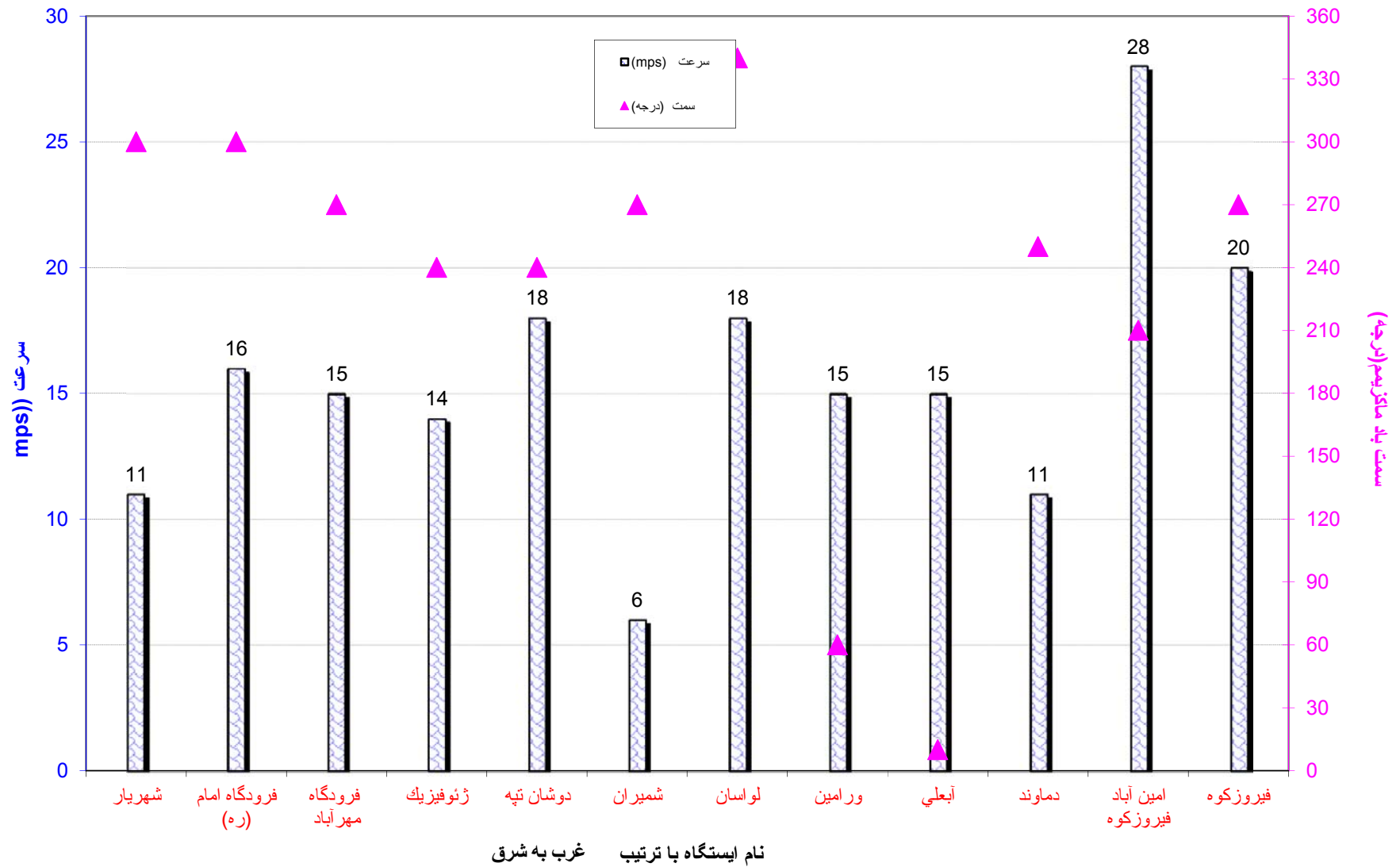
نام ایستگاه با ترتیب غرب به شرق

مقایسه تعداد روزهای یخبندان در ایستگاههای سینوپتیک هواشناسی استان تهران در ماه اسفند 1393 و 1394

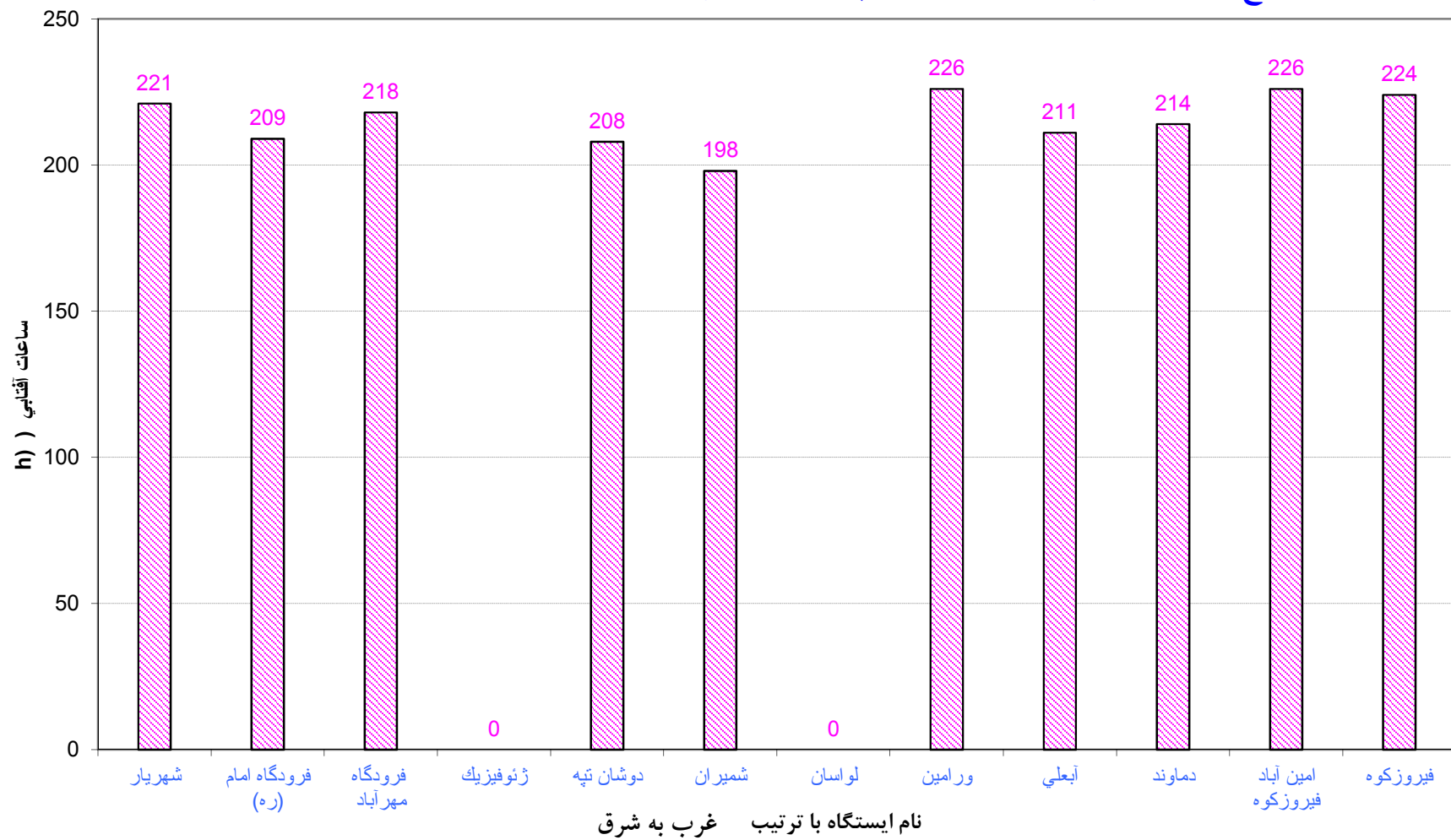


نام ایستگاه با ترتیب غرب به

### سمت و پیشینه سرعت باد در ایستگاههای سینوپتیک هواشناسی استان تهران



مجموع ساعات آفتابی در ایستگاههای سینوپتیک هواشناسی استان تهران اسفند 1394



مقایسه بارش اسفند ۱۳۹۴ بابت مشابه

بارش ماه اسفند (میلی متر)			نام ایستگاه به ترتیب غرب به شرق
سال جاری	سال گذشته	میانگین بلندمدت	
۹.۱	۲۷.۴	۸.۱	شیراز
۵.۸	۱۸.۱	۹.۹	فرودگاه امام (ره)
۸.۱	۲۸.۰	۳۵.۷	فرودگاه مهرآباد
۹.۲	۳۸.۰	۴۴.۷	شروفتیک
۸.۸	۴۲.۷	۳۸.۹	دوشان تپه
۱۵.۴	۷۰.۵	۶۷.۵	شمیران
۲۰.۹	۶۹.۹	کمتر از ۵ سال	لوسان
۳.۵	۱۴.۸	۱۳.۳	وراین
۵۰.۸	۸۹.۲	۸۵.۴	آبعلی
۲۶.۸	۴۴.۳	کمتر از ۵ سال	داوند
۱۰.۱	۵۸.۹	۴۷.۴	این آباد فیروزکوه
۱.۸	۳۱.۵	۲۸.۶	فیروزکوه
۱۴.۲	۴۴.۴	۳۸.۰	میانگین کل استان

## مقایسه بارش زراعی

مهر ۱۳۹۳ تا

اسفند ۱۳۹۴

## بامدت مشابه

بارش زراعی اول مهر تا پایان اسفند (میلی متر)			نام ایستگاه
سال زراعی جاری	سال گذشته	میانگین بلندمدت	به ترتیب غرب به شرق
۱۱۱.۲	۱۱۲.۵	۱۲۴.۲	شیراز
۶۹.۹	۶۳.۰	۱۰۳.۰	فرودگاه امام (ره)
۱۴۸.۱	۱۰۱.۷	۱۶۴.۵	فرودگاه مهرآباد
۱۳۴.۳	۱۱۴.۰	۲۲۰.۶	شروفیروزکوه
۱۷۵.۵	۱۴۱.۶	۱۸۸.۸	دوشان تپه
۲۴۳.۵	۲۳۲.۳	۳۱۳.۰	شمیران
۲۷۶.۴	۲۶۵.۰	کمتر از ۵ سال	لوسان
۶۳.۷	۵۰.۴	۱۰۳.۸	وراین
۴۱۲.۲	۳۴۸.۵	۳۵۸.۷	آبعلی
۲۴۵.۹	۲۲۰.۸	کمتر از ۵ سال	دماوند
۲۳۹.۸	۲۵۳.۲	۲۴۴.۴	اسین آباد فیروزکوه
۱۴۳.۵	۱۷۱.۵	۱۶۷.۷	فیروزکوه
۱۸۸.۷	۱۷۲.۹	۱۹۸.۹	میانگین کل استان



## مقایسه بارش کل سال زراعی سالهای گذشته با بارش سال زراعی جاری

سال زراعی جاری تا پایان اسفند	کل بارش سالانه زراعی (میلیمتر)		نام ایستگاه به ترتیب غرب به شرق
	۱۳۹۴-۹۵	میانگین بلندمدت	
۱۱۱.۲	۱۷۵.۵	۲۰۰.۷	شیراز
۶۹.۹	۱۱۱.۳	۱۶۷.۰	فرودگاه امام (ره)
۱۴۸.۱	۱۵۴.۷	۲۳۳.۱	فرودگاه مهرآباد
۱۳۴.۳	۱۶۶.۸	۳۰۹.۸	شروزفیریک
۱۷۵.۵	۲۱۵.۵	۲۶۴.۲	دوشان تپه
۲۴۳.۵	۳۴۳.۹	۴۲۶.۳	شمیران
۲۷۶.۴	۴۰۲.۳	کمتر از ۵ سال	لواسان
۶۳.۷	۸۰.۱	۱۶۲.۱	وراین
۴۱۲.۲	۵۶۴.۰	۵۳۷.۴	آبعلی
۲۴۵.۹	۳۴۶.۱	کمتر از ۵ سال	داوند
۲۳۹.۸	۴۵۶.۳	۴۱۲.۷	اسین آباد فیروزکوه
۱۴۳.۵	۳۱۹.۲	۲۹۰.۰	فیروزکوه
۱۸۸.۷	۲۷۸.۰	۳۰۰.۳	میانگین کل استان
۳	۲	۱	

توضیح: در ستونهای 1 و 2 بارش تا پایان شهریور می باشند.

مقایسه میانگین دمای اسفند ۱۳۹۴ با سال گذشته و میانگین بلندمدت

دمای اسفند ©			ارتفاع از سطح دریا (متر)	نام ایستگاه به ترتیب غرب به شرق
سال جاری	سال گذشته	میانگین بلندمدت		
۱۲.۸	۸.۲	۱۰.۰	۱۱۶۹	شهریار
۱۳.۶	۸.۸	۱۰.۸	۹۹۰	فرودگاه امام (ره)
۱۳.۸	۸.۷	۹.۰	۱۱۹۱	فرودگاه مهرآباد
۱۲.۸	۸.۲	۸.۵	۱۴۱۶	شرو فیضیک
۱۴.۱	۹.۲	۹.۲	۱۲۰۹	دوشان تپه
۱۱.۹	۷.۴	۷.۲	۱۵۴۸	شمیران
۹.۴	۴.۴	کمتر از ۵ سال	۱۸۶۳	لواسان
۱۴.۰	۹.۷	۱۱.۱	۹۲۷	وراین
۳.۶	-۰.۹	-۰.۵	۲۴۶۵	آبعلی
۷.۵	۲.۵	کمتر از ۵ سال	۱۹۸۴	دماوند
۰.۶	-۳.۶	-۳.۸	۲۹۸۶	اسن آباد فیروزکوه
۵.۵	۰.۹	۰.۳	۱۹۷۶	فیروزکوه
۱۰.۰	۵.۳	۶.۲	۱۶۴۴	میانگین کل استان

مقایسه تعداد روزهای بارانی اسفند ۱۳۹۴ با سال گذشته و میانگین بلندمدت

روزهای بارانی اسفند			ارتفاع از سطح دیا (متر)	نام ایستگاه به ترتیب غرب به شرق
سال جاری	سال گذشته	میانگین بلندمدت		
۵	۷	عدم دسترسی	۱۱۶۹	شهریار
۸	۱۰	عدم دسترسی	۹۹۰	فرودگاه امام (ره)
۵	۱۱	۹	۱۱۹۱	فرودگاه مهرآباد
۴	۱۱	۸	۱۴۱۶	شرفینیک
۵	۹	۸	۱۲۰۹	دوشان تپه
۴	۱۱	۹	۱۵۴۸	شمیران
۷	۱۲	کمتر از ۵ سال	۱۸۶۳	لواسان
۳	۵	۵	۹۲۷	وراسین
۱۰	۱۴	۱۲	۲۴۶۵	آبعلی
۸	۱۳	کمتر از ۵ سال	۱۹۸۴	دماوند
۵	۱۳	۱۲	۲۹۸۶	اسین آباد فیروزکوه
۴	۱۲	۸	۱۹۷۶	فیروزکوه
۶	۱۱	۹	۱۶۴۴	میانگین کل استان

مقایسه تعداد روزهای یخبندان اسفند ۱۳۹۴ با سال گذشته و میانگین بلندمدت

روزهای یخبندان اسفند			ارتفاع از سطح دیا (متر)	نام ایستگاه به ترتیب غرب به شرق
سال جاری	سال گذشته	میانگین بلندمدت		
۰	۸	۳	۱۱۶۹	شهریار
۰	۸	۴	۹۹۰	فروگاه امام (ره)
۰	۵	۲	۱۱۹۱	فروگاه مهرآباد
۰	۵	۳	۱۴۱۶	مژدفیزیک
۰	۲۹	۳	۱۲۰۹	دوشان تپه
۰	۷	۵	۱۵۴۸	شمیران
۲	۱۴	کمتر از ۵ سال	۱۸۶۳	لوانان
۰	۷	۵	۹۲۷	وراین
۲۰	۲۶	۲۳	۲۴۶۵	آبعلی
۵	۲۱	کمتر از ۵ سال	۱۹۸۴	دماوند
۲۲	۲۹	۲۸	۲۹۸۶	این آباد فیروزکوه
۲۳	۲۴	۲۵	۱۹۷۶	فیروزکوه
۶	۱۵	۱۰	۱۶۴۴	میانگین
۶	۱۵	۱۰	۱۶۴۴	میانگین کل استان